



# 地域型復興住宅

○モデルプラン ○標準仕上表





※このページ以降に示しますモデルプランは、あくまでも例示です。実際は、住まい手と作り手とで、十分に検討してプランを決定する必要があります。

## 地域型復興住宅モデルプラン 1

名称 時代と時代を継ぐ家

プランの概要 工法：木造軸組工法  
 延床面積 119.23 m<sup>2</sup> (1階 66.24 m<sup>2</sup> 2階 52.99 m<sup>2</sup>)  
 概算工事費(※)1,700 万円 (自由設計プラン①)  
 ※上記工事費は積算によるものです。積算の根拠となる仕様等は、地域型復興住宅推進協議会 HP にて公開中。

### 一返済シミュレーション

(平成 24 年 2 月 17 日現在。金利が改定されると次に示す返済額等は変わります)

融資額 1,700 万円 (基本融資額1,460 万円 (金利は返済額に表示)。特例加算額 240 万円(金利 2.47%))

返済期間 35 年 元利均等払い

<毎月の返済額> (ボーナス併用払い無し)特例加算額の返済額を含む

当初 5 年間 : 43,302 円 (基本融資額の金利 0%)

6 年目~10 年目 : 49,022 円 (基本融資額の金利 1.04%)

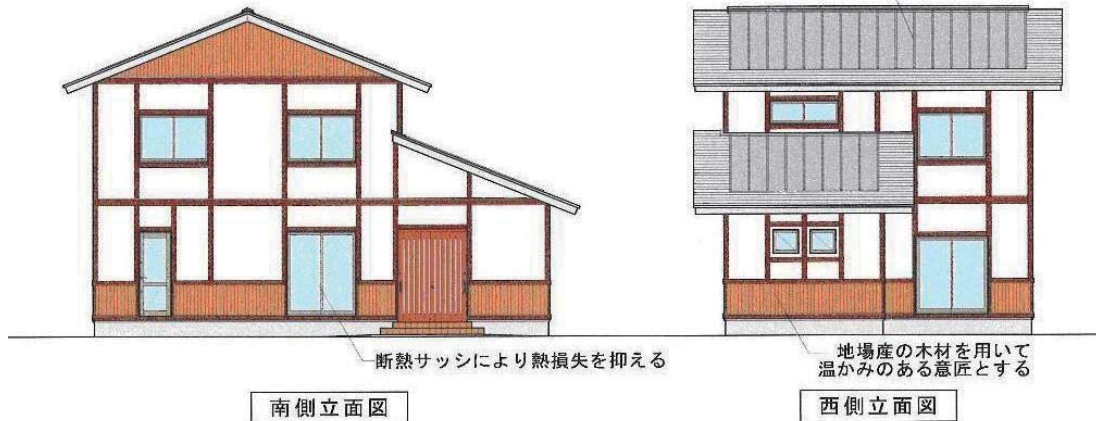
11 年目以降 : 51,646 円 (基本融資額の金利 1.57%)

総返済額 21,033,142 円(うち利息分 4,033,142 円)

### プランの特徴

- 主要な構造を 2 間四方のパターンで構成し、そのスペース内で自由な間取りが出来ます。
- 家族構成や成長に合わせた間取りとする事で、住まいの長期的な利用ができます。
- 外観は東北の気候風土に培われた景観に配慮、切妻屋根、白壁と木の仕上げの和風としています。

軽量で高耐久なガルバリウム塗装鋼板を用い  
 屋根重量の低減と長期的な利用を図る



### □基本プラン



## □自由設計プラン①

水廻り・階段は変更せず、居室を変更



1階平面図



2階平面図

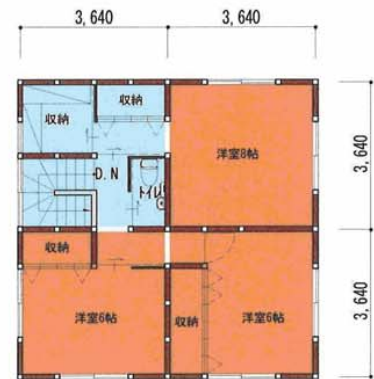
## □自由設計プラン②

水廻り・階段は変更せず、  
玄関の位置・居室を変更



1階平面図

間仕切りを増やし部屋数を確保



2階平面図







## 地域型復興住宅モデルプラン2

名称 海と共生する家

プランの概要 工法：木造軸組工法  
 延床面積 102.67 m<sup>2</sup> (1階 66.24 m<sup>2</sup> 2階 36.43 m<sup>2</sup>)  
 概算工事費 (※) 1,500 万円 (基本プラン)  
 ※上記工事費は積算によるものです。積算の根拠となる仕様等は、地域型復興住宅推進協議会 HP にて公開中。

### 一返済シミュレーション (平成 24 年 2 月 17 日現在)

金利が改定されると次に示す返済額等は変わります)  
 融資額 1,500 万円 (基本融資額 1,460 万円 (金利は返済額に表示)。特例加算額 40 万円 (金利 2.47%))  
 返済期間 35 年 元利均等払い  
 <毎月の返済額> (ボーナス併用払い無し) 特例加算額の返済額を含む  
 当初 5 年間 : 36,184 円 (基本融資額の金利 0%)  
 6 年目~10 年目 : 41,904 円 (基本融資額の金利 1.04%)  
 11 年目以降 : 44,528 円 (基本融資額の金利 1.57%)  
 総返済額 18,043,727 円 (うち利息分 3,043,727 円)

### プランの特徴

- ・平面計画には自由設計ゾーンを設け、その中で自由な間取りができます。
- ・2階を将来増築のため吹き抜けとし、家族構成や成長に合わせ自由な間取りができます。
- ・土間は漁師の作業や趣味のための空間として活用できます。
- ・小屋裏に窓付きロフトを設け、非常時の脱出口を兼ねています。
- ・外観は東北の気候風土に培われた景観に配慮、切妻屋根、白壁と木の仕上げの和風としています。



の部分は自由設計ゾーンです。

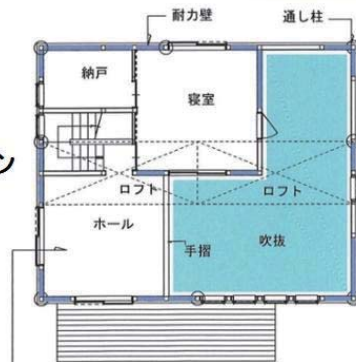
和室と厨房の位置を変更すると台所が、独立します。



和室と居間を一体的に使うことができます。

一階平面図

### 基本プラン



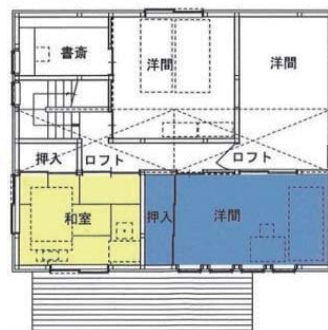
間仕切り壁を付ければ、簡単に個室になります。

の部分は、将来の増築可能ゾーンです。

の部分は後から増築した部屋です。

納戸を書斎にも変更可能です。

### 成長プラン



ホールを和室に変更することも可能です。

ロフトの窓は非常時の脱出口にも

1階床面積 66.24m<sup>2</sup>  
 2階床面積 36.43m<sup>2</sup>  
 (29.81m<sup>2</sup>増)  
 延床面積 102.67m<sup>2</sup>

二階平面図

外部仕上げ表

部位	仕上り	下地	標準	仕様	備考
屋根	ガルバリウム鋼板(ア)0.35mm 機械系	下葺 アスファルトルーフィング940 野地板 構造用合板固特種(7)12mm 基木 45×90@455 床松	70	モルタル 木材浸透性塗料	標準
軒	ケイ酸カルシウム振起り(ア)6mm Eロ(一部有孔)	野線 杉又は唐松 35×36 破風 杉又は唐松 210×21	160	クロス貼り(F☆☆☆☆)	標準
外壁(通風工法)	縦 杉板貼り(7)18mm 木村浸透性塗料 蒸気系サイディング アククリンシン吹きつけ 厚切り 杉板貼り 水切り ガルバリウム鋼板 弾性下地調整材モルタル塗り	透過防水シート貼り 断熱 唐松 45×21 珪藻土の吹入れのある部分は、断熱材においても石膏ボード(7)12.5mm (不燃性SBI)を軒天まで貼る	60	石膏ボード	標準
基礎	住宅用アルミ樹脂一体サッシ 断熱サッシ ペアガラス		20	ジュラク塗り	標準
開口部	モルタルホウキ目仕上り スロープ勾配 1/12		18	押入れボード	標準
ポーチ	スチレンスチレン φ38		18	押入れボード	標準
建物廻り	建物廻り 深い砂利敷き込み (7)100mm 地床調整シート 120×120×600		15	杉又は唐松 合板(F☆☆☆☆品)	標準

内装仕上げ表

階	室名	床	天井	壁	扉	H	厚	仕上り	下地	標準	仕様	備考
1階	土間	タタミ敷き	60	畳寄せ 杉	60	20	ジュラク塗り	杉板貼り	杉板貼り	15	杉板貼り	2枚建引き違い戸(既製品)
		(SBI認定) 国産品	12	杉板貼り	12	12	押入れボード	杉板貼り	杉板貼り	12	3枚建引き違い戸(既製品)	
	和室	杉又は唐松板貼り	15	焼印塗り 杉	18	18	押入れボード	杉板貼り	杉板貼り	12	高開口戸(既製品)	
		合板(F☆☆☆☆品)	12	杉又は唐松	60	18	押入れボード	杉板貼り	合板(F☆☆☆☆品)	3		
	押入れ	杉又は唐松板貼り	15	杉又は唐松	60	18	押入れボード	杉板貼り	杉板貼り	12	高開口戸(既製品)	
		合板(F☆☆☆☆品)	12	杉又は唐松	60	18	押入れボード	杉板貼り	合板(F☆☆☆☆品)	3		
	居間	杉又は唐松板貼り	15	杉又は唐松	60	16	クロス貼り(F☆☆☆☆)	クロス貼り(F☆☆☆☆)	クロス貼り(F☆☆☆☆)	9.5	4枚建引き違い戸(既製品)	
		木材浸透性塗料	15	杉又は唐松	60	16	流し合前 杉材(特)(M-899)	流し合前 杉材(特)(M-899)	クロス貼り(F☆☆☆☆)	9.5	片引戸(既製品)	
	厨房	合板(F☆☆☆☆品)	15	木材浸透性塗料	60	18	石膏ボード	石膏ボード	石膏ボード	9.5	片引戸(既製品)	
		合板(F☆☆☆☆品)	12	杉又は唐松	60	18	押入れボード	押入れボード	石膏ボード	9.5	洗面化粧台(既製品)	
階段下物入	クッションフロア貼り	1.8	杉又は唐松	60	18	杉板貼り	杉板貼り	杉板貼り	12	片引戸(既製品)		
	合板(F☆☆☆☆品)	12	木材浸透性塗料	60	18	合板(F☆☆☆☆品)	合板(F☆☆☆☆品)	合板(F☆☆☆☆品)	3	洗面化粧台(既製品)		
洗面	クッションフロア貼り	1.8	杉又は唐松	60	18	杉板貼り	杉板貼り	杉板貼り	12	片引戸(既製品)		
	合板(F☆☆☆☆品)	12	木材浸透性塗料	60	18	合板(F☆☆☆☆品)	合板(F☆☆☆☆品)	合板(F☆☆☆☆品)	3	洗面化粧台(既製品)		
トイレ	クッションフロア貼り	1.8	杉又は唐松	60	18	杉板貼り	杉板貼り	杉板貼り	12	片引戸(既製品)		
	合板(F☆☆☆☆品)	12	木材浸透性塗料	60	18	合板(F☆☆☆☆品)	合板(F☆☆☆☆品)	合板(F☆☆☆☆品)	3	洗面化粧台(既製品)		
浴室	ユニットバス(1616)											
	杉又は唐松板貼り	15	杉又は唐松	60	18	クロス貼り(F☆☆☆☆)	クロス貼り(F☆☆☆☆)	クロス貼り(F☆☆☆☆)	9.5	片引戸(既製品)		
洋間	木材浸透性塗料	12	杉又は唐松	60	18	クロス貼り(F☆☆☆☆)	クロス貼り(F☆☆☆☆)	クロス貼り(F☆☆☆☆)	9.5	片引戸(既製品)		
	合板(F☆☆☆☆品)	12	杉又は唐松	60	18	石膏ボード	石膏ボード	石膏ボード	9.5	片引戸(既製品)		
納戸	杉又は唐松板貼り	15	杉又は唐松	60	18	クロス貼り(F☆☆☆☆)	クロス貼り(F☆☆☆☆)	クロス貼り(F☆☆☆☆)	9.5	片引戸(既製品)		
	木材浸透性塗料	12	杉又は唐松	60	18	石膏ボード	石膏ボード	石膏ボード	9.5	片引戸(既製品)		
ホール	杉又は唐松板貼り	15	杉又は唐松	60	18	クロス貼り(F☆☆☆☆)	クロス貼り(F☆☆☆☆)	クロス貼り(F☆☆☆☆)	9.5	片引戸(既製品)		
	木材浸透性塗料	12	杉又は唐松	60	18	石膏ボード	石膏ボード	石膏ボード	9.5	片引戸(既製品)		
階段室	杉又は唐松板貼り	15	杉又は唐松	60	18	クロス貼り(F☆☆☆☆)	クロス貼り(F☆☆☆☆)	クロス貼り(F☆☆☆☆)	9.5	片引戸(既製品)		
	木材浸透性塗料	12	杉又は唐松	60	18	石膏ボード	石膏ボード	石膏ボード	9.5	片引戸(既製品)		
ロフト	杉又は唐松板貼り	15	杉又は唐松	60	18	クロス貼り(F☆☆☆☆)	クロス貼り(F☆☆☆☆)	クロス貼り(F☆☆☆☆)	9.5	片引戸(既製品)		
	木材浸透性塗料	12	杉又は唐松	60	18	石膏ボード	石膏ボード	石膏ボード	9.5	片引戸(既製品)		
2ヶ所	杉又は唐松板貼り	15	杉又は唐松	60	18	クロス貼り(F☆☆☆☆)	クロス貼り(F☆☆☆☆)	クロス貼り(F☆☆☆☆)	9.5	片引戸(既製品)		
	木材浸透性塗料	12	杉又は唐松	60	18	石膏ボード	石膏ボード	石膏ボード	9.5	片引戸(既製品)		

地域型復興住宅モデルプラン 2

\*工事費は建築工事、電気設備工事、給排水衛生設備工事を含み、建物周囲1mを超える屋外設備、外構工事ならびに消費税は含まない。  
また、設計・工事監理費及び諸手續費は別途で合算。

仕様

構造概要	仕様
基礎	基礎 基礎幅 150 基礎高 150 基礎深さ 150 基礎幅 150 基礎高 150 基礎深さ 150 基礎幅 150 基礎高 150 基礎深さ 150
躯体	木造(在来軸組工法) 柱: 120×120(杉)
屋根	屋根 屋根工法 5/10勾配
外壁	外壁 外壁工法
床下	床下 土台: 120×120(桧同等品) 床板: 120×120(桧) 鋼製鉄@910
1階床組	1階床組 柱太: 80×45 @303(唐松)
2階床組	2階床組 柱太: 105×45 @303(唐松)
防錆・防蟻	構造耐力上主要な部分の地盤面から1m以内 木材保護塗料塗装

断熱・気密・防湿仕様

部位	仕様
屋根	屋根 A種ガラス+P+4保温板(厚2号(7)60mm(同等品)) (住宅用断熱材) 屋根断熱は充填とする
外壁	外壁 A種ガラス+P+4保温板(厚2号(7)45mm(同等品)) (住宅用断熱材) 外断熱工法とする
基礎	基礎 断熱材: 外断熱A種保温板(厚2号(7)45mm(同等品)) 基礎内断熱は水平断熱用断熱材L-900
基礎下	ポリエチレンフィルム(7)0.15mm敷設
基礎天井	土台気密パッキン
貫通部	現場発泡断熱材充填
サッシ廻り	現場発泡断熱材充填 防水気密テープ

住設機器

名称	品番・型式	指定色	メーカー	数量
システムキッチン	1型 №2550			1
レンジフード				1
洗面化粧台	№750			1
ユニットバス	1616			1
トイレ				1
浴室				1

その他 特記事項

■サウンディング断熱を行う事。(調査結果次第では基礎の断熱変更は、地盤面の条件あり)  
■内外とも木部廻りは木材保護塗料塗装とする。(指定以外)  
■ホルムアルデヒド削減工法  
室内(天井裏、小部屋、壁内、床下を含む)に使用する建材(合板、集成材、接着剤、塗料、石膏、建築用断熱材等)は、全てF☆☆☆☆品、又は、調剤対象外(天然材等)とする。  
内部換気扇の設置

## 地域型復興住宅モデルプラン3

名称 海と共生する家2

プランの概要 工法：木造軸組工法

延床面積 66.25㎡ (1階)

概算工事費 (※) 1,000万円

※上記工事費は積算によるものです。積算の根拠となる仕様等は、地域型復興住宅推進協議会 HP にて公開中。

### 一返済シミュレーション

(平成 24 年 2 月 17 日現在。金利が改定されると次に示す返済額等は変わります)

融資額 1,000万円 返済期間 35年 元利均等払い

<毎月の返済額> (ボーナス併用払い無し)

当初 5 年間 : 23,809 円 (金利 0%)

6年目~10年目 : 27,726 円 (金利 1.04%)

11 年目以降 : 29,524 円 (金利 1.57%)

総返済額 11,949,287 円 (うち利息分 1,949,287円)

### プランの特徴

- ・床面積 20 坪の木造平屋建タイプです。
- ・小家族向け・高齢者世帯・独居高齢者世帯用にもなります。
- ・ライフスタイルに合わせて土間を活用できます。
- ・自由設計ゾーンを変えると色々な間取りの家ができます。
- ・耐力壁と浴室・洗面・トイレ・土間の位置は変えません。
- ・基礎と上屋の緊結を強化します。

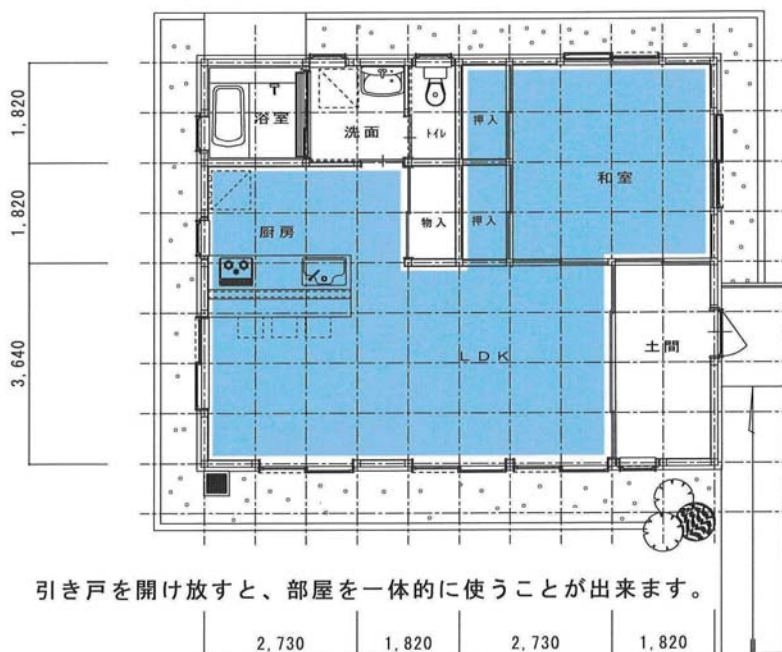
塩害に強いガルバリウム鋼板の屋根です。

スロープと手摺が付いています。



ユニットバスも三枚引き戸で  
ユニバーサルデザイン

自由設計ゾーン



スロープがあるので  
歩くのも安心です。

土間は漁師の作業場  
釣りや家庭菜園等、  
趣味の為の作業場にも  
なります。

引き戸を開け放すと、部屋を一体的に使うことができます。

平面図





## 地域型復興住宅モデルプラン6

名称 間仕切り可変対応型

プランの概要 工法：木造軸組工法

延床面積 105.98 m<sup>2</sup> (1階 52.99 m<sup>2</sup> 2階 52.99 m<sup>2</sup>)

概算工事費 (※) 1,450万円

※上記工事費は積算によるものです。積算の根拠となる仕様等は、地域型復興住宅推進協議会 HP にて公開中。

## ー返済シミュレーションー

(平成 24 年 2 月 17 日現在。金利が改定されると次に示す返済額等は変わります)

融資額1,450万円 返済期間35年 元利均等払い

<毎月の返済額> (ボーナス併用払い無し)

当初5年間 : 34,523 円 (金利 0%)

6年目~10年目: 40,204 円 (金利 1.04%)

11年目以降 : 42,810 円 (金利 1.57%)

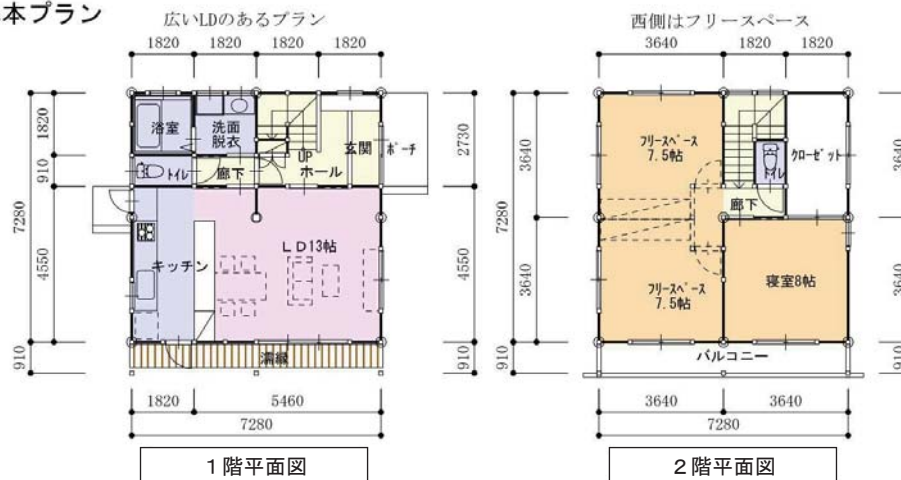
総返済額 17,326,510 円 (うち利息分 2,826,510 円)

## プランの特徴

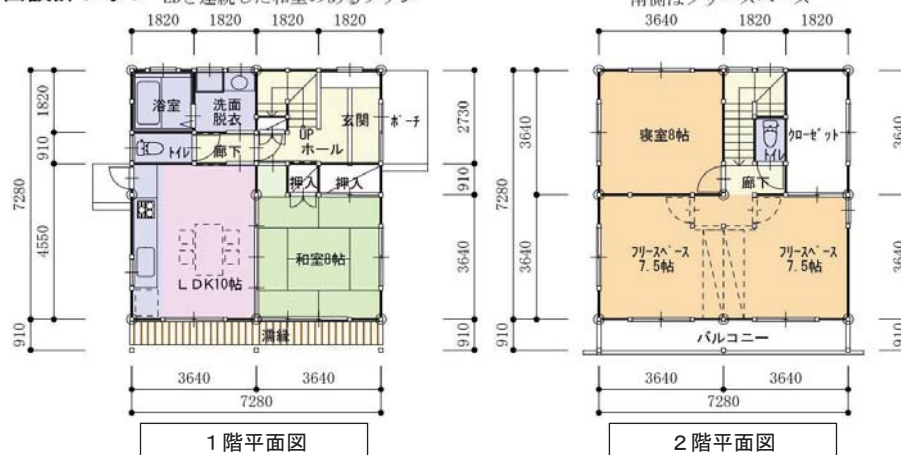
- ・構造体を2間グリッドで構成した2階建てタイプで、その中で自由な間取りが可能です。
- ・階段部分を北中央とし、水回りユニットをまとめた配置で、広いLDと和室のあるプランがあります。
- ・2階は家族の成長と生活スタイルの変化に対応できるフリースペースとなっています。



## 基本プラン



## 自由設計プラン





外観パース

●床面積

1階： 52.99 m<sup>2</sup>

2階： 52.99 m<sup>2</sup>

合計：105.98 m<sup>2</sup> (32坪)

外部・内部イメージ図



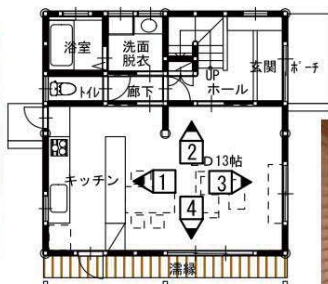
2



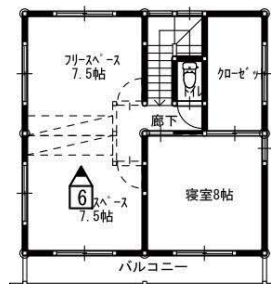
5



1



3



4



6

1階平面図

2階平面図



外部仕上		仕上		下地		構造概要		
部位	仕様	仕様	仕様	仕様	仕様	仕様	仕様	
屋根	ガルバリウム鋼板厚板(0.40mm厚)瓦葺き(心水なし) 換気棟材 換気棟：杉板 24×210 防雨塗装 棟根・雨樋：杉板 24×210 防雨塗装 棟根・雨樋：雪止め 軒根・境目(鋼製心) φ100mm 取組：両面φ60	下葺：ゴム改質アスファルトトルエンフィニング t=1.0mm 野合合板：構造用合板12mm(管割)平角張り 重木：45×90(455)杉 野縁：38×38(杉又は樟材) 透気層：45×21(ジョイント部φ21)φ455 透湿防水シート	基礎改良 (地盤調査により地盤改良が必要な場合は別途工事とする。)	基礎 R C造 R C造	基礎 R C造 R C造	基礎 R C造 R C造	基礎 R C造 R C造	基礎 R C造 R C造
軒	連続ガルバリウム鋼板厚板(0.40mm厚)瓦葺き(心水なし) 換気棟材 換気棟：杉板 24×210 防雨塗装 棟根・雨樋：杉板 24×210 防雨塗装 棟根・雨樋：雪止め 軒根・境目(鋼製心) φ100mm 取組：両面φ60	下葺：ゴム改質アスファルトトルエンフィニング t=1.0mm 野合合板：構造用合板12mm(管割)平角張り 重木：45×90(455)杉 野縁：38×38(杉又は樟材) 透気層：45×21(ジョイント部φ21)φ455 透湿防水シート	基礎改良 (地盤調査により地盤改良が必要な場合は別途工事とする。)	基礎 R C造 R C造	基礎 R C造 R C造	基礎 R C造 R C造	基礎 R C造 R C造	基礎 R C造 R C造
外壁	2階 窯業系サイディング14mm 断熱製品(FD3030E-2021) 下地 風見掛りアクアリリシン付 1階：上記張りの上+縦目板(杉)t=15mm張り 透湿土水切り(防雨材あり) その他専用止め金具 水切：ガルバリウム鋼板0.4mm加工	野縁：38×38(杉又は樟材) 透気層：45×21(ジョイント部φ21)φ455 透湿防水シート	基礎改良 (地盤調査により地盤改良が必要な場合は別途工事とする。)	基礎 R C造 R C造	基礎 R C造 R C造	基礎 R C造 R C造	基礎 R C造 R C造	基礎 R C造 R C造
基礎	見え掛り：コンクリート打ち返し A種		基礎改良 (地盤調査により地盤改良が必要な場合は別途工事とする。)	基礎 R C造 R C造	基礎 R C造 R C造	基礎 R C造 R C造	基礎 R C造 R C造	基礎 R C造 R C造
ポーチ	磁器質150角タイル張り		基礎改良 (地盤調査により地盤改良が必要な場合は別途工事とする。)	基礎 R C造 R C造	基礎 R C造 R C造	基礎 R C造 R C造	基礎 R C造 R C造	基礎 R C造 R C造
バルコニー	F R P防水 立ち上がり150以上 手すり係		基礎改良 (地盤調査により地盤改良が必要な場合は別途工事とする。)	基礎 R C造 R C造	基礎 R C造 R C造	基礎 R C造 R C造	基礎 R C造 R C造	基礎 R C造 R C造
浴化粧	化粧		基礎改良 (地盤調査により地盤改良が必要な場合は別途工事とする。)	基礎 R C造 R C造	基礎 R C造 R C造	基礎 R C造 R C造	基礎 R C造 R C造	基礎 R C造 R C造
開口部	玄関ドア：新築玄関引戸(k名仕様)H230 サッシ：住宅用アルミ樹脂一体 複層ガラス断熱サッシ(3-A12-3)		基礎改良 (地盤調査により地盤改良が必要な場合は別途工事とする。)	基礎 R C造 R C造	基礎 R C造 R C造	基礎 R C造 R C造	基礎 R C造 R C造	基礎 R C造 R C造
内部仕上								
室名	床	天井	C/H	備考	部位	仕様	仕様	
1階	玄関	上地 下地 モルタル モルタル モルタル	15	天井 下地 杉目板 杉目板 杉目板	天井 下地 杉目板 杉目板 杉目板	2.0 0.0	玄関取柄(下見入) 上り扉、付扉、鏡 ガラスウール16kg/m <sup>3</sup> t=200	
	洗面	上地 下地 モルタル モルタル モルタル	15	天井 下地 杉目板 杉目板 杉目板	天井 下地 杉目板 杉目板 杉目板	2.4 5.0	洗面ウレタンフォーム保護層1種1号 A-9511 ガラスウール24kg/m <sup>3</sup> t=100	
	LD	上地 下地 モルタル モルタル モルタル	15	天井 下地 杉目板 杉目板 杉目板	天井 下地 杉目板 杉目板 杉目板	2.4 5.0	洗面ウレタンフォーム保護層1種1号 A-9511 ガラスウール24kg/m <sup>3</sup> t=100	
	キッチン	上地 下地 モルタル モルタル モルタル	15	天井 下地 杉目板 杉目板 杉目板	天井 下地 杉目板 杉目板 杉目板	2.4 5.0	洗面ウレタンフォーム保護層1種1号 A-9511 ガラスウール24kg/m <sup>3</sup> t=100	
	物入	上地 下地 モルタル モルタル モルタル	15	天井 下地 杉目板 杉目板 杉目板	天井 下地 杉目板 杉目板 杉目板	2.4 5.0	洗面ウレタンフォーム保護層1種1号 A-9511 ガラスウール24kg/m <sup>3</sup> t=100	
	物入	上地 下地 モルタル モルタル モルタル	15	天井 下地 杉目板 杉目板 杉目板	天井 下地 杉目板 杉目板 杉目板	2.4 5.0	洗面ウレタンフォーム保護層1種1号 A-9511 ガラスウール24kg/m <sup>3</sup> t=100	
	洗面・浴室	上地 下地 モルタル モルタル モルタル	15	天井 下地 杉目板 杉目板 杉目板	天井 下地 杉目板 杉目板 杉目板	2.4 5.0	洗面ウレタンフォーム保護層1種1号 A-9511 ガラスウール24kg/m <sup>3</sup> t=100	
	U/B	上地 下地 モルタル モルタル モルタル	15	天井 下地 杉目板 杉目板 杉目板	天井 下地 杉目板 杉目板 杉目板	2.4 5.0	洗面ウレタンフォーム保護層1種1号 A-9511 ガラスウール24kg/m <sup>3</sup> t=100	
	トイレ	上地 下地 モルタル モルタル モルタル	15	天井 下地 杉目板 杉目板 杉目板	天井 下地 杉目板 杉目板 杉目板	2.4 5.0	洗面ウレタンフォーム保護層1種1号 A-9511 ガラスウール24kg/m <sup>3</sup> t=100	
	階段	上地 下地 モルタル モルタル モルタル	15	天井 下地 杉目板 杉目板 杉目板	天井 下地 杉目板 杉目板 杉目板	2.4 5.0	洗面ウレタンフォーム保護層1種1号 A-9511 ガラスウール24kg/m <sup>3</sup> t=100	
2階	廊下	上地 下地 モルタル モルタル モルタル	15	天井 下地 杉目板 杉目板 杉目板	天井 下地 杉目板 杉目板 杉目板	2.4 5.0	洗面ウレタンフォーム保護層1種1号 A-9511 ガラスウール24kg/m <sup>3</sup> t=100	
	浴室	上地 下地 モルタル モルタル モルタル	15	天井 下地 杉目板 杉目板 杉目板	天井 下地 杉目板 杉目板 杉目板	2.4 5.0	洗面ウレタンフォーム保護層1種1号 A-9511 ガラスウール24kg/m <sup>3</sup> t=100	
	トイレ	上地 下地 モルタル モルタル モルタル	15	天井 下地 杉目板 杉目板 杉目板	天井 下地 杉目板 杉目板 杉目板	2.4 5.0	洗面ウレタンフォーム保護層1種1号 A-9511 ガラスウール24kg/m <sup>3</sup> t=100	
	クローゼット	上地 下地 モルタル モルタル モルタル	15	天井 下地 杉目板 杉目板 杉目板	天井 下地 杉目板 杉目板 杉目板	2.4 5.0	洗面ウレタンフォーム保護層1種1号 A-9511 ガラスウール24kg/m <sup>3</sup> t=100	
	フリースペース	上地 下地 モルタル モルタル モルタル	15	天井 下地 杉目板 杉目板 杉目板	天井 下地 杉目板 杉目板 杉目板	2.4 5.0	洗面ウレタンフォーム保護層1種1号 A-9511 ガラスウール24kg/m <sup>3</sup> t=100	
	洗面	上地 下地 モルタル モルタル モルタル	15	天井 下地 杉目板 杉目板 杉目板	天井 下地 杉目板 杉目板 杉目板	2.4 5.0	洗面ウレタンフォーム保護層1種1号 A-9511 ガラスウール24kg/m <sup>3</sup> t=100	
	浴室	上地 下地 モルタル モルタル モルタル	15	天井 下地 杉目板 杉目板 杉目板	天井 下地 杉目板 杉目板 杉目板	2.4 5.0	洗面ウレタンフォーム保護層1種1号 A-9511 ガラスウール24kg/m <sup>3</sup> t=100	
	トイレ	上地 下地 モルタル モルタル モルタル	15	天井 下地 杉目板 杉目板 杉目板	天井 下地 杉目板 杉目板 杉目板	2.4 5.0	洗面ウレタンフォーム保護層1種1号 A-9511 ガラスウール24kg/m <sup>3</sup> t=100	
	クローゼット	上地 下地 モルタル モルタル モルタル	15	天井 下地 杉目板 杉目板 杉目板	天井 下地 杉目板 杉目板 杉目板	2.4 5.0	洗面ウレタンフォーム保護層1種1号 A-9511 ガラスウール24kg/m <sup>3</sup> t=100	
	フリースペース	上地 下地 モルタル モルタル モルタル	15	天井 下地 杉目板 杉目板 杉目板	天井 下地 杉目板 杉目板 杉目板	2.4 5.0	洗面ウレタンフォーム保護層1種1号 A-9511 ガラスウール24kg/m <sup>3</sup> t=100	
その他 特記事項								
<p>■カウンティング調査を行う事。(調査結果により基礎の変更又は、地盤改良有り。)</p> <p>■内外部とも水部取扱いは木材保護塗料塗とする。(指定以外)</p> <p>■赤ムアルテルヒト放散量        壁内(天井裏、小部屋、壁内、床下を含む)に使用する建材        (合板、集成材、換気扇、換気扇、住設機器、設備等)はすべてF☆☆☆☆        又は、換気扇外(天然材料等)とする。</p> <p>■最新版 「木の香るふくしまの木工事共通仕様書」を適用</p> <p>■最新版 「木の香るふくしまの家計部仕様書」長期優良住宅仕様を適用</p>								

※工事は建築工事、電気設備工事、給排水衛生設備工事を含み、  
 建物周囲1mを超える屋外設備、外構工事ならびに消費税は含まない。  
 また、設計・工事監理費及び諸手続費は別途で合算。

地域型復興住宅モデルプラン6  
 間仕切り可変対応型

## 地域型復興住宅モデルプラン7

名称 家族の成長対応型

プランの概要 工法：木造軸組工法

延床面積 112,61 m<sup>2</sup> (1階 66,24 m<sup>2</sup> 2階 46,37 m<sup>2</sup>)

概算工事費 (※) 1,800万円

※上記工事費は積算によるものです。積算の根拠となる仕様等は、地域型復興住宅推進協議会 HP にて公開中。

## 返済シミュレーション

(平成24年2月17日現在。金利が改定されると次に示す返済額等は変わります)

融資額1,800万円(基本融資額1,460万円、特例加算額340万円(金利2.47%)を含む)返済期間35年元利均等払い

<毎月の返済額>(ボーナス併用払い無し)特例加算額の返済額を含む

当初5年間 : 46,861円(基本融資分の金利0%)

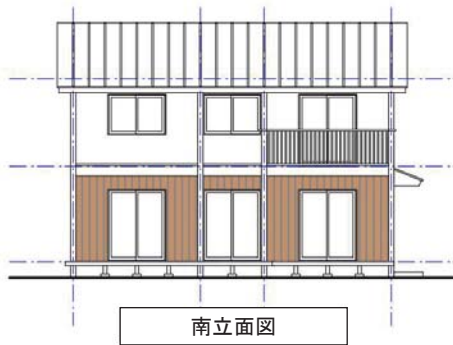
6年目~10年目: 52,581円(基本融資分の金利1.04%)

11年目以降 : 55,205円(基本融資分の金利1.57%)

総返済額 22,527,870円(うち利息分 4,527,870円)

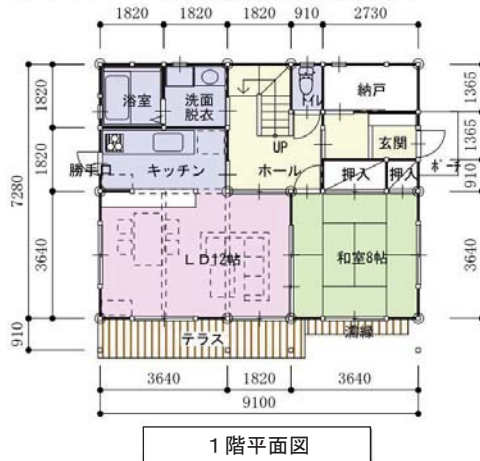
## プランの特徴

- ・構造体を2間グリッドで構成した2階建てタイプです。
- ・階段部分を北中央とし、水回りユニットをまとめた配置で、南側と北側和室のプランがあります。
- ・2階は家族の成長と構成の変化に対応して、吹抜部分には増築が可能です。

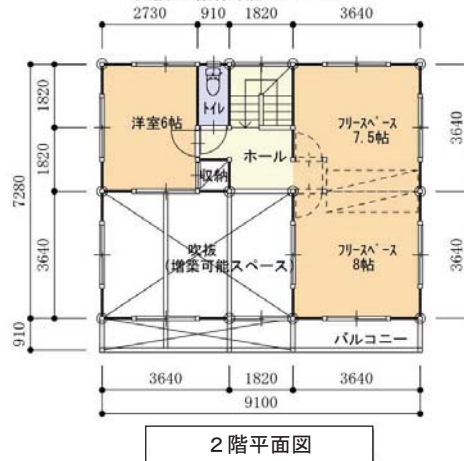


### 基本プラン

LDと連続した和室のあるプラン



東側がフリースペース  
吹抜は増築可能スペース

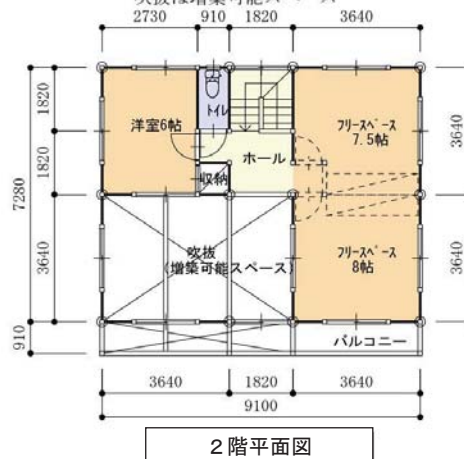


### 自由設計プラン

広いLDと独立性の高い和室のあるプラン



東側がフリースペース  
吹抜は増築可能スペース







外観パース

●床面積  
 1階：66.24 m<sup>2</sup>  
 2階：46.37 m<sup>2</sup>  
 合計：112.61 m<sup>2</sup>(34坪)

外部・内部イメージ図

1階平面図

2階平面図

外部仕上	仕上		下地		基礎		構造概要	
	部	位	仕上	下地	天井	CH	備考	仕 様
基礎	基礎	換気機材	下層：アスファルトファイバー940野地合板：構造用合板12mm(特種)平鳥張り 層木：45×90φ455(杉) 礎風：基礎：24×210(杉)	野地合板	2600	基礎	(地盤調査により地盤改良が必要な場合は別途工事とする。)	
	基礎	基礎	基礎	基礎	基礎	基礎		
軒	軒	換気機材	換気機材	換気機材	換気機材	換気機材	換気機材	
	軒	換気機材	換気機材	換気機材	換気機材	換気機材	換気機材	
外壁	外壁	換気機材	換気機材	換気機材	換気機材	換気機材	換気機材	
	外壁	換気機材	換気機材	換気機材	換気機材	換気機材	換気機材	
基礎	基礎	換気機材	換気機材	換気機材	換気機材	換気機材	換気機材	
	基礎	換気機材	換気機材	換気機材	換気機材	換気機材	換気機材	
ポーチ	ポーチ	換気機材	換気機材	換気機材	換気機材	換気機材	換気機材	
	ポーチ	換気機材	換気機材	換気機材	換気機材	換気機材	換気機材	
バルコニー	バルコニー	換気機材	換気機材	換気機材	換気機材	換気機材	換気機材	
	バルコニー	換気機材	換気機材	換気機材	換気機材	換気機材	換気機材	
濡れ縁	濡れ縁	換気機材	換気機材	換気機材	換気機材	換気機材	換気機材	
	濡れ縁	換気機材	換気機材	換気機材	換気機材	換気機材	換気機材	
開口部	開口部	換気機材	換気機材	換気機材	換気機材	換気機材	換気機材	
	開口部	換気機材	換気機材	換気機材	換気機材	換気機材	換気機材	
内部仕上	内部仕上	換気機材	換気機材	換気機材	換気機材	換気機材	換気機材	
	内部仕上	換気機材	換気機材	換気機材	換気機材	換気機材	換気機材	
1階	1階	換気機材	換気機材	換気機材	換気機材	換気機材	換気機材	
	1階	換気機材	換気機材	換気機材	換気機材	換気機材	換気機材	
2階	2階	換気機材	換気機材	換気機材	換気機材	換気機材	換気機材	
	2階	換気機材	換気機材	換気機材	換気機材	換気機材	換気機材	

※工事費は建築工事、電気設備工事、給排水衛生設備工事を含み、建物周囲1mを超える屋外設備、外構工事ならびに消費税は含まない。また、設計・工事監理費及び諸手続費は別途で含まない。

地域型復興住宅モデルプラン7 家族の成長対応型



## 地域型復興住宅モデルプラン8

名称 四季を感じる家

プランの概要 工法：木造軸組工法  
 延床面積 117.58㎡ (1階 77.84㎡ 2階 39.74㎡)  
 概算工事費 (※) 1,600万円 (増築プラン)  
 ※上記工事費は積算によるものです。積算の根拠となる仕様等は、地域型復興住宅推進協議会 HP にて公開中。

### 一返済シミュレーション

(平成 24 年 2 月 17 日現在。金利が改定されると次に示す返済額等は変わります)

融資額 1,600万円 (基本融資額1,460万円 (金利は返済額に表示)。特例加算額140万円 (金利 2.47%))

返済期間 35年 元利均等払い

<毎月の返済額>(ボーナス併用払い無し)特例加算額の返済額を含む

当初 5 年間 : 39,743円 (基本融資額の金利 0%)

6年目～10年目 : 45,463円 (基本融資額の金利 1.04%)

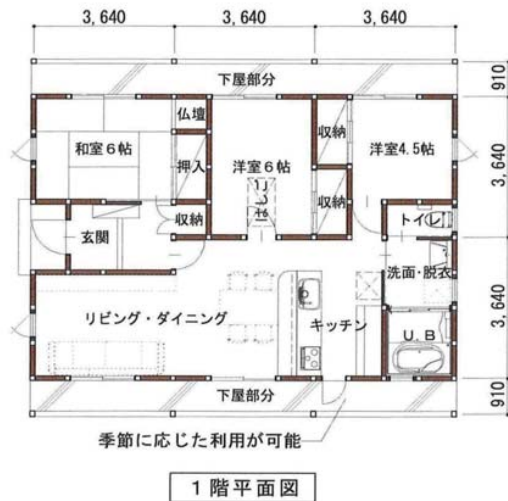
11年目以降 : 48,087円 (基本融資額の金利 1.57%)

総返済額 19,538,439円(うち利息分 3,538,439円)

### プランの特徴

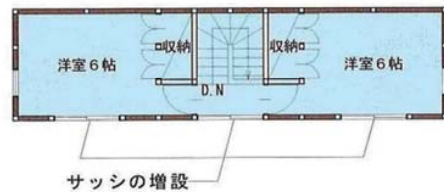
- ・ 家族構成の変化により将来の増築を見越した構造となっています。
- ・ 増築する際も基本的な間取りの変更がないため、構造的にも容易に増築が可能です。
- ・ 下屋部分を利用し、農作物干し場、夏は縁台、冬は暖炉等の暖房を用いた際の薪置場など四季に応じた利用が可能です。
- ・ 外観は東北の気候風土に培われた景観に配慮、切妻屋根、白壁と木の仕上げの和風としています。

### □基本プラン



### □増築プラン【床面積：117.58㎡(35.5坪)】

小屋裏物置の天井を高くし2階建てとし、居室を確保する。



増築・改修部分

外部仕上	仕上		下地		構造概要		仕 様
	部 位	仕 上	下 地	構造概要	仕 様	仕 様	
基礎	基礎	基礎	基礎	基礎	基礎	基礎	基礎
外壁	外壁	外壁	外壁	外壁	外壁	外壁	外壁
天井	天井	天井	天井	天井	天井	天井	天井
床	床	床	床	床	床	床	床
開口部	開口部	開口部	開口部	開口部	開口部	開口部	開口部
内装仕上	内装仕上	内装仕上	内装仕上	内装仕上	内装仕上	内装仕上	内装仕上
壁	壁	壁	壁	壁	壁	壁	壁
天井	天井	天井	天井	天井	天井	天井	天井
床	床	床	床	床	床	床	床
開口部	開口部	開口部	開口部	開口部	開口部	開口部	開口部
その他	その他	その他	その他	その他	その他	その他	その他

※工事費は建築工事、電気設備工事、給排水衛生設備工事を含み、建物周囲1mを超える屋外設備、外構工事ならびに消費税は含まない。また、設計・工事監理費及び諸手續費は別途で含まない。

## 地域型復興住宅モデルプラン10

名称 ユニバーサル対応型

プランの概要 工法：木造軸組工法

延床面積 66,24 m<sup>2</sup> (1階 66,24 m<sup>2</sup>)

概算工事費 (※) 950万円

※上記工事費は積算によるものです。積算の根拠となる仕様等は、地域型復興住宅推進協議会 HP にて公開中。

## 一返済シミュレーション

(平成24年2月17日現在。金利が改定されると次に示す返済額等は変わります)

融資額 950万円 返済期間 35年 元利均等払い

<毎月の返済額> (ボーナス併用払い無し)

当初5年間 : 22,619円 (金利0%)

6年目~10年目 : 26,340円 (金利1.04%)

11年目以降 : 28,048円 (金利1.57%)

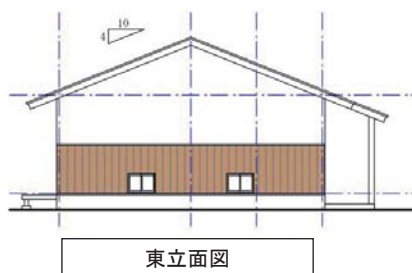
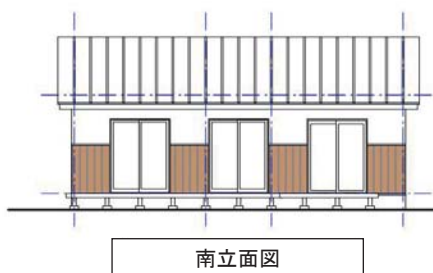
総返済額 11,351,778円 (うち利息分 1,851,778円)

## プランの特徴

- ・構造体を2間グリッドで構成した平屋階建てタイプです。
- ・高齢者対応として水回りユニットをゆったり取り、スロープを設けております。
- ・南側玄関と北側玄関のプランがあります。

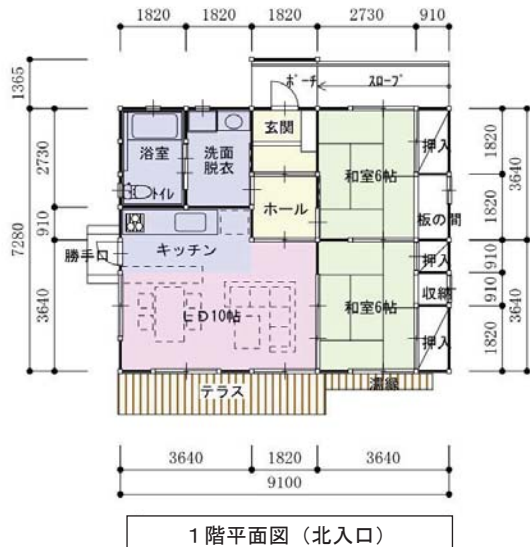


●床面積  
合計：66.24 m<sup>2</sup> (20坪)



### 基本プラン

北側玄関、LDと和室のあるプラン



### 自由設計プラン

南側玄関、LDとホールを挟んで和室と洋室のあるプラン

