

地域の工務店がつくる温もりある木の暮らし

地域型復興住宅



岩手県地域型復興住宅推進協議会

本協議会は、木を使った復興住宅の建設を推進するため、設置した団体です。

建設、木材に関する住まいづくりのプロたちにより構成され、

国土交通省や林野庁、県などの支援を受けています。



東日本大震災により、人々の暮らしや住まいは、大きな不安を抱えるものとなりました。

私たちは、被災者をはじめとする皆様の暮らしと住まいの不安を解消するため、復興にむけた住まいづくりのお手伝いをしております。

「地域型復興住宅」は、地域の皆様のための、地域の住まいづくりのプロによる、地域で培われた知恵と技術を結集させた住まいです。



あなたの住まいづくりは、地域に根ざした住まいづくりのプロ「地域住宅生産者グループ」がお手伝いします



地域型復興住宅

地域型復興住宅は、地域の工務店をはじめ、様々な住まいづくりのプロが連携した「地域住宅生産者グループ」によりつくられています。



原木伐採(素材生産)	製材・プレカット・建材流通	計画・設計	施工(建設)	維持管理
------------	---------------	-------	--------	------



地域で生まれ、育まれる住まいづくり

地域で培われた知恵と技術を使い、地域の気候風土を知り尽くした、地域の住まいづくりのプロ「地域住宅生産者グループ」があなたの住まいづくりをお手伝いします。

地域住宅生産者グループは、県内に136グループあり、それぞれが特徴ある住まいづくりに取り組んでいます。これらのグループが、住まいづくりのパートナーとなり、あなたの求める住まいをつくりあげていきます。

住まいが完成した後も、あなたに寄り添い、住まいの維持管理や増改築に関わる相談・対応等を行い、住まいをともに育てていきます。



木とともに暮らす住まいづくり



地域型復興住宅では、木のぬくもり、香り、やわらかさのある「木の暮らし」をおくることができます。

地域住宅生産者グループには、木のことを熟知したプロがいますので、安心して木を住まいに取り入れることができます。

「木の暮らし」といっても、昔ながらの和風デザインから、現代風の洗練されたデザイン、洋風のデザインまで様々です。地域住宅生産者グループは、住まい手のこだわりに合わせて「木の暮らし」をプロデュースします。

地域での住まい・暮らしを長く、確実なものとするために…



地域住宅生産者グループは、地域に根ざした体制を備え、復興に向けた住まいづくりに取り組んでいます。

住まいが50年、そして100年と長い間、安心して使い続けられるよう、高い性能をもつ「長期優良住宅」の設計・建設も行っています。

また、被災者の皆様が安心して住まいづくりができるよう、助成制度や融資等に関するご相談も承っています。



地域住宅生産者グループは、あなたに寄り添った住まいづくりを総合的にサポートさせていただきます。



地域型復興住宅 完成事例

「地域型復興住宅」での暮らし

あなたのお住まいの地域に根ざした、住まいづくりのプロ「地域住宅生産者グループ」と共に住まいをつくり上げ、一緒に育んでいきませんか。



GSR



アルファ建設 如月会



イワベニNEXT(ネクスト)



イワベニNEXT(ネクスト)



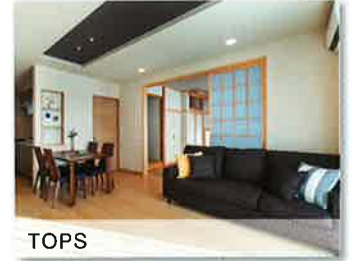
「森の貯金箱」復興住宅プロジェクト



TOPS



TOPS



TOPS



マルケイ住宅



マルケイ住宅



ルネサンス・絆



わが街大工の住まいるネットワーク



岩手共販株式会社



岩手共販株式会社



岩手県三陸復興推進住宅協議会



岩手県三陸復興推進住宅協議会



自立再建支援KENプロジェクト



自立再建支援KENプロジェクト



住み良い住まいづくりグループ



上閉伊地域復興住宅協議会



復興・歩の会



復興・歩の会



復興・歩の会



復興型ジョイキューブネットワーク



エイゼン建工グループ



エイゼン建工グループ



キクチ工務店



希望の家・チーム気仙



はなの郷ネットワーク



パルコホーム復興住宅グループ



ふるさと・しあわせ住宅



ふるさと・しあわせ住宅



わが街大工の住まいるネットワーク



わが街大工の住まいるネットワーク



釜石・大槌地域復興住宅応援グループ



釜石・大槌地域復興住宅応援グループ



気仙建築研究所



気仙建築研究所



佐藤工務店グループ



自立再建支援KENプロジェクト



上閉伊地域復興住宅協議会



築～dream works



東北優良住宅研究会 岩手支部



番匠会



北リアス・里山の木・家ネット



わが街大工の住まいるネットワーク



北三陸のだ・木の香る家づくりネット



イクベニNEXT(ネクスト)

岩手県地域型復興住宅 地域住宅生産者グループ一覧

グループ名称	所在地	対象地域	代表者名	TEL
県 央 地 域				
あっとホーム	盛岡市本宮4-24-15	岩手県全域	戸塚哲夫 (株あっとホーム)	019-635-6000
岩手環境エネルギー住宅供給整備機構	盛岡市本町通2-8-25	岩手県全地域	岩岡重樹 (株アトム環境工学)	019-625-1840
いわて木組み組	盛岡市本町通2-4-5	沿岸はじめ岩手県全域	渡辺敏男 (有盛岡設計同人)	019-624-2466
岩手県中小建築業協会	盛岡市南仙北2-13-17	岩手県全地域	鈴木正男 (株鈴正)	019-656-5850
いわて高齢者環境研究会	盛岡市西見前16-26	岩手県全域	吉田 進 (株 あいすむ)	019-639-6677
岩手住環境技術研究会	盛岡市津志田西1-17-33	岩手県	立花清久 (株タックホーム)	019-636-1772
岩手復興住宅応援団	盛岡市猪去橋場72	岩手県内全域	館澤良光 (株館功工務店)	019-659-2200
イワベニ NEXT (ネクスト)	盛岡市青山1丁目18-8	岩手県全域	藤井 匠 (株イワベニ)	019-647-0155
FPホームグループ	盛岡市津志田中央2-8-13	岩手県全域	下河原 勝 (株FPホームサービス)	019-614-9395
希望の住まいづくりネットワーク	盛岡市本宮5-14-21	岩手県盛岡、遠野釜石、奥州花北	小笠原浩次 (住まいづくり設計室)	019-636-4436
工藤技建	盛岡市上田字岩脇1-10	宮古、釜石地方および盛岡地域	工藤忠雄 (株工藤技建)	019-662-8230
久保田工務店復興住宅生産者グループ	盛岡市月が丘1丁目29-40	盛岡市、及び近郊市町村	久保田行雄 (有久保田工務店)	019-641-1430
高齢者の方も生涯住み慣れた自宅で、快適に生活できる家を作る会	盛岡市三ツ割五丁目18-29-202号	岩手県内	大澤浩光 (HIRO 建築設計舎)	019-663-3211
福来 (さっころ) チーム都南の家	盛岡市永井14-5	宮古市、山田町、大槌町、釜石市	猿舘伸威 (大伸工業株)	019-638-3251
シリウス新未来創造プロジェクト	盛岡市東安庭2-12-15	岩手県	尾形 孝 (株シリウスEHC)	019-604-6860
東照グループ	盛岡市津志田町2-9-13	岩手県全域	長瀬史生 (東照建設株)	019-637-6264
TOPS	盛岡市本宮五丁目5-5	大槌町、釜石市、大船渡市、陸前高田市	望月郁夫 (株タカヤ)	019-658-9822
沼田建設復興住宅グループ	盛岡市西青山三丁目34-1	岩手県全地域	沼田 昭 (株沼田建設)	019-647-5570
パルコホーム復興住宅グループ	盛岡市北飯岡1-1-82	岩手県全域	遠藤 渡 (株日盛ハウジング)	019-635-0865
番匠会	盛岡市材木町3-5	岩手県	上村浩幸 (株番匠)	019-606-4355
東野建設復興住宅支援グループ	盛岡市加賀野2-8-15	岩手県内全域	東野久晃 (東野建設工業株)	019-653-3388
復興型ジョイキューブネットワーク	盛岡市みたけ4丁目4-2	盛岡市、花巻市、北上市含む近郊	村野正明 (株ジョイホーム)	019-646-2313
ホームライフ	盛岡市城西町13-61	岩手県内	田頭真輝 (有田頭工務店)	019-625-3210

グループ名称	所在地	対象地域	代表者名	TEL
マザーハウス「匠の会」	盛岡市菜園1丁目6番3号	岩手県全域	樋下 光 (樋下建設(株))	019-625-3737
睦 グループ	盛岡市津志田中央1-1-31	岩手県内陸地方および盛岡地域	吉田睦郎 (睦 建設)	019-637-1050
森の家ネットワーク事業部	盛岡市南仙北1-19-40	岩手県盛岡、宮古、釜石地域	小笠原光雄 (有丸光建設)	019-635-5690
ヤエハタ木の家ネットワーク	盛岡市東安庭二丁目4番15号	岩手県沿岸及び県央地域	八重畑順一 (株)八重働工務店	019-651-1187
“やすらぎのある健康住宅” (株)マルユーホーム	盛岡市下太田田中86-18	岩手県全域	内村和男 (株)マルユーホーム	019-658-1255
予防医学の家づくりネット	盛岡市下米内一本松64-7	岩手県内地方および沿岸地域	谷内 誠 (アルテック建築工房)	019-663-7400
ライジングサンハウス	盛岡市手代森6-44-131	岩手県全域	大久保功 (有)大久保塗装	019-623-1250
KGYグループ地域型住宅生産・ 流通ネットワーク	盛岡市玉山区芋田字武道9-95	岩手県沿岸地域および盛岡地域	加賀谷輝雄 (株)カガヤ	019-683-2863
有限会社 いわい	滝沢市大釜高森42-16	沿岸(宮古、山田、久慈等) 内陸(盛岡、滝沢、雫石等)	岩井敏春 (有)いわい	019-686-2751
FPの家岩手支部	花巻市円万寺字中村7-1	岩手県全域	佐藤重幸 (サトコンホーム(株))	0198-28-2480
葛巻工務店グループ	滝沢市菓子1197-22	岩手県内	葛巻厚志 (有)葛巻工務店	019-688-4031
倅棲(こうせい)の会	滝沢市菓子133-3	岩手県	田村 武 (有)ホクブプランニング	019-688-6655
トメバ・テクノホーム	滝沢市野沢64-46	宮古市他、盛岡広域圏周辺	留場 茂 (株)留場建設	019-688-1969
ゆい工房 木匠会	滝沢市菓子1162-6	岩手県全地域	川原徳昭 (株)ゆい工房	019-688-4528
いわてマイホームビルダーグループ	紫波郡紫波町日詰字朝日田96-1	岩手県内陸地方および復興地域	鈴木幸夫 (スズキハウス(有))	019-676-5583
エルク・ハヤチネグループ	紫波郡紫波町佐比内字館前43-1	岩手県内陸、沿岸南部	澤田晴吉 (株)エルク	019-674-2062
絆 矢巾	紫波郡矢巾町室岡7-56-5	岩手県盛岡地方および内陸地域	石橋 清 (石橋製材所)	019-697-3033
八幡平輝望の家 地域住宅生産者グループ	八幡平市24-20-5	岩手県内陸北部、沿岸北部	工藤民一 (有)工藤工務所建設	0195-76-2236
岩手の木の匠	岩手郡岩手町大字沼宮内9-116-2	岩手県全地域の地域	八戸保雄 (株)八戸建設	0195-62-2608
葛巻建会	岩手郡葛巻町江刈34-123	山田町以北	江田昭一 (有)江田建築	0195-68-2526
県 南 地 域				
イーハトーブの夢・築き隊	盛岡市西下台町15-36	岩手県内全域	木村清且 (株)木村設計A・T	019-622-2533
佐賀建設匠会	花巻市石鳥谷町南寺林5-297	大槌、釜石、大船渡を中心に岩 手県内全域	佐賀正義 (株)佐賀建設	0198-26-3800
佐藤工務店グループ	花巻市膝立字北野161	岩手県全域	佐藤敬悦 (株)佐藤工務店	0198-22-4127

グループ名称	所在地	対象地域	代表者名	TEL
空	花巻市矢沢10-42-3	岩手県全域	佐々木 亮 (空建築)	090-4550-8211
THM ネット99	花巻市湯本2-54-16	岩手県県南地域	藤田好造 (株)拓三建設	0198-27-4447
かみへいの里創りネットワーク	遠野市早瀬町2-7-31	岩手県全域	及川幸太郎 (株)立石工務店	0198-63-1731
「森の貯金箱」復興住宅プロジェクト	盛岡市中央通3-15-17	釜石地区(釜石市、大槌町)	立花 功 (株)リンデンバウム遠野	019-654-4421
アース21・きたかみ	北上市平沢12-34	岩手県県南および沿岸南部地域	小菅 誠 (株)小菅工務店	0197-64-3769
「eco プラザ」	北上市村崎野16-177	岩手県(花巻、北上、奥州、宮古他)	河崎東美彦 (株)坂田建材	0197-66-2210
木の家でふるさと岩手を復興する会	北上市九年橋1-10-29	岩手県全域	千田和秋 (千田工業株)	0197-63-3207
グループ『年輪 growth ring』	北上市鍛冶町2-14-23	内陸南部、沿岸南部	平野敏秋 (平野建築事務所)	0197-64-0855
東北優良住宅研究会 岩手支部	北上市北鬼柳33-70	岩手県(県央、県南、沿岸)地域	千葉龍二郎 (千葉建設株)	0197-64-7371
太陽住宅グループ	北上市村崎野17地割152	盛岡から一関までの内陸部	佐藤 功 (太陽住宅株)	0197-66-3222
復興住宅建築グループ きたかみ	北上市上野町3-26-15	岩手県全域	赤坂忠美 (赤坂建築事務所)	0197-64-1227
復興の家・匠	北上市下江釣子10-63	県南地方	伊藤 晴友 (有)丸安工務店	0197-73-5463
マルケイ住宅	北上市和賀町藤根17-54-1	岩手県全域	高橋伸夫 (マルケイ建設株)	0197-73-5331
岩手共販株式会社	奥州市水沢区佐倉河字天井町2-2	岩手県:奥州市、北上市、花巻市、一関市、西磐井郡	菊池幸修 (岩手共販株)	0197-22-2040
いわて環境住宅研究会	奥州市水沢区神明町2-4-12	県南、県央、沿岸南部	田中雄一 (田中雄一建築研究所)	0197-23-8260
協和パートナー会	奥州市水沢区佐倉河字梨田川8-5	岩手県内陸南部	菊池豊昭 (有)協和建工	0197-23-2727
はなの郷ネットワーク	奥州市水沢区佐倉河字梨田川71-1	沿岸南部、岩手内陸	佐藤美智男 (伸和ハウス株)	0197-25-5372
復興・歩の会	奥州市水沢区佐倉河字慶徳71番地	岩手県南部から沿岸南部の地域	菅原正聡 (EC 南部コーポレーション株)	0197-22-2277
胆江地域型住宅づくり研究会	奥州市胆沢区若柳字甘草203	大船渡市、陸前高田市	小野寺正英 (有)工務店おのぞら	0197-46-3447
奥州 小田嶋	奥州市江刺区南大通り2-12	岩手県南部地域	小田嶋弘行 (小田嶋林業株)	0197-35-1611
KDS 復興グループ	奥州市江刺区愛宕字西丸277-3	岩手県 県南地区	菅野雅彦 (カドチョウ商事株)	0197-31-2338
GSR	奥州市江刺区愛宕字前中野255	岩手県全域	松坂弘光 (佐野建設株)	0197-35-0811
自然エネルギー復興住宅生産協議会	奥州市江刺区八日町2-3-8	盛岡以南内陸部	小澤 修 (株)オザワモクザイ	0197-35-2318
住環境コラボ岩手	奥州市江刺区愛宕字大畑303-7	岩手県県南地方及び沿岸南部地域	安部建一郎 (有)アトリエ匠・安部建築計画	0197-35-6618

グループ名称	所在地	対象地域	代表者名	TEL
ホームテック	奥州市江刺区岩谷堂字北八日市239	岩手県県南地方および沿岸地域	菊地勝彦 (ホームテック菊勝)	0197-35-2089
気仙建築研究所	胆沢郡金ヶ崎町永沢北清水59-6	陸前高田市、住田町、大船渡市	菊地 建 (金ヶ崎建築設計舎)	0197-44-3162
ふるさと・しあわせ住宅	胆沢郡金ヶ崎町西根矢来19	大船渡市、大槌町、陸前高田市、 釜石市、山田町	板宮一善 (株)板宮建設	0197-42-2225
アルファ建設 如月会	一関市大手町3-1	岩手県陸前高田市、大船渡市地域	佐々木市郎 (株)アルファ建設	0191-31-8508
オンリー 1 プロジェクト	一関市東五代4-3-301	一関市、内陸、陸前高田、大船渡、 釜石、大槌	及川幸江 (アートプランニングO(株))	0191-48-3115
スガノ建設復興住宅グループ	一関市萩荘字袋田136番地	陸前高田 大船渡	菅原治道 (株)スガノ建設	0191-24-4459
平野組住宅事業部グループ	一関市竹山町6-4	岩手県南部及び岩手県沿岸南部 (主に大船渡以南)	須田光宏 (株)平野組	0191-26-3711
WB 工法建築会	一関市東山町長坂字柴宿7-151	内陸南部、沿岸南部	鈴木寿和 (ひかり産業(株))	0191-48-4788
Oitomo	一関市大東町摺沢字上塚ノ沢29-2	陸前高田市、県南地区 (一関周辺)	及川雅幸 (株)及友技建	0191-75-3554
復興サポーター大東	一関市大東町曾慶字砂子田14-2	岩手県内陸南部および沿岸南部	佐藤誠 (佐藤工夢店(株))	0191-75-4414
センマヤの会	一関市千厩町奥玉字町下68	岩手県南地域、宮城県北地域	佐藤敬太郎 (株)ケイユーハウス	0191-51-2411
わが街大工の住まいるネットワーク	一関市千厩町千厩字摩王12-1	岩手県内陸南部、沿岸南部	宍戸正夫 (株)タカラ住建	0191-52-5111
磐井やすらぎの家グループ	一関市室根町矢越字湯舟99-1	岩手県南地方および沿岸南部地域	三浦昌喜 (株)三浦工務店	0191-64-2808
岩手県南部・GHP (グローバル・ハウジング・プロダクツ)	一関市花泉町涌津字松の坊89-10	岩手県南部	千葉徳男 (株)千葉商店	0191-82-2290
トーバン・テクノウトの家	一関市藤沢町増沢字日当72-1	県南、沿岸南部、他	片倉浩彦 (協)トーバン・テクノウト	0191-63-5311
平泉木組み会	西磐井郡平泉町平泉字倉町42-2	岩手県気仙地域および両磐地域	佐藤時男 (佐藤建匠)	0191-46-4885
丸貞会	西磐井郡平泉町平泉字柳御所52	岩手県一関市および西磐井地域	千葉哲也 (株)丸貞工務	0191-46-3074
木よう会	西磐井郡平泉町平泉字倉町42-2	岩手県沿岸南部、県南地域	佐々木本樹 (マルユ住宅)	0191-46-4885
ルネサンス・絆	西磐井郡平泉町長島字野田95-6	岩手県内全域	石川利男 (石川建築設計事務所)	0191-46-5276
沿 岸 地 域				
奥四ヶ浜まちづくりグループ	大船渡市三陸町越喜来字肥の田12-2	岩手県気仙地方および上閉伊地域	木川田常男 (株)木川田建築設計事務所	0192-44-3325
おひさまの家	大船渡市末崎町字泊里55-9	岩手県沿岸地方および大船渡市、 陸前高田市地域	菅原正雄 (碁石屋建設)	0192-29-3398
希望の家・チーム気仙	大船渡市大船渡町字茶屋前55-4	岩手県気仙地域	志田成樹 (株)佐藤工務店	090-3369-8042
けせん復興の家	大船渡市大船渡町字地の森35-13	岩手県気仙地方	佐藤國雄 (けせん建設職組合)	090-7079-7813

グループ名称	所在地	対象地域	代表者名	TEL
東日本アセットマネジメント(株)Gr	大船渡市赤崎町字諏訪36-7	大船渡市、陸前高田市、釜石市	村上誠需 (東日本アセットマネジメント(株))	0192-21-5677
復興住宅三陸の夢を叶える会	大船渡市赤崎町字諏訪町42-9	岩手県(沿岸地域)	熊谷秀明 (木楽創研(株))	0192-47-3242
けせん 木木 自然倶楽部	陸前高田市高田町字本宿97番5	陸前高田市、大船渡市、釜石市、住田町	長谷川順一 (㈱長谷川建設)	0192-55-2211
自立再建支援KENプロジェクト	陸前高田市竹駒町字相川144-6	陸前高田市	及川賢治 (KEN設計)	0192-54-2522
陸前高田地域住宅の会	陸前高田市高田町字西和野91-6	陸前高田市とその周辺地域	及川裕敏 (及川建築事務所)	0192-55-4012
住田型復興住宅生産者グループ	気仙郡住田町世田米字日向61-1	岩手県気仙地域	佐々木一彦 (住田住宅産業(株))	0192-46-2465
安心・安全住宅創造グループ	釜石市甲子町10-405-11	沿岸全域、遠野	佐々木智明 (㈨義智工務店)	0193-27-3659
岩手県三陸復興推進住宅協議会	釜石市甲子町15-90-9	三陸沿岸	佐々木勝久 (㈨佐々木建工)	0193-23-1025
エイゼン建工グループ	釜石市平田6-3-2	釜石、大槌、宮古	松浦武司 (㈱エイゼン建工)	0193-26-5941
釜石・大槌地域復興住宅 応援グループ	釜石市新町4-23	釜石、大槌地域	佐々木忠一 (㈨佐々木忠建設)	0193-23-8102
上閉伊地域復興住宅協議会	釜石市鶴住居町3-8-3釜石地方森林 組合内	岩手県釜石市、大槌町と周辺	柏館旨緒 (㈨アルファシステム)	0193-28-4244
築～dream works	釜石市小佐野町2-3-29	岩手県釜石市、大槌町	菊池 護 (㈨菊池建築)	0193-23-5872
インデュアホームグループ	宮古市板屋1-2-19	岩手県全域	君沢仁也 (㈨インデュアホーム宮古)	0193-63-2709
(有)乙戸建設	宮古市太田一丁目8番20号	岩手県宮古地域および県内地域	乙戸 勲 (有)乙戸建設	0193-63-8532
キクチ工務店	宮古市近内2-67-3	岩手県沿岸北部	菊地昭一 (㈱キクチ工務店)	0193-63-4060
グローバライズホーム	宮古市津軽石10-23-11	岩手県宮古地方および沿岸地域	伊藤勝博 (伊藤建設(株))	0193-67-3888
地域住宅センター	宮古市西町1-2-11	岩手県沿岸地方および宮古地域	宮本勝吉 (宮本建築工房)	0193-64-5486
復興住宅応援団 松佑	宮古市津軽石9-6	岩手県宮古市、山田町	宝来佑好 (宝来工務店)	0193-67-2933
堀内工務店	宮古市津軽石10-64-4	岩手県沿岸部	堀内 功 (堀内工務店)	0193-67-3496
みやこ型住宅ネットワーク	宮古市築地2-5-12	宮古、下閉伊、山田地域	山内英彦 (㈱ヤマウチ)	0193-62-4424
宮古の住いを考える会	宮古市上村2丁目3-16	宮古、下閉伊、山田	加藤 尚 (加藤設計)	0193-63-7311
みやこのぞみホーム	宮古市宮町4-3-13	宮古市 下閉伊地域	中嶋 裕 (宮古住宅産業(株))	0193-63-1133
(有)鈴木建設	宮古市宮町4-5-22	岩手県沿岸全域	鈴木勇平 (有)鈴木建設	0193-62-0564
いわいずみ地域型復興住宅会	下閉伊郡岩泉町岩泉字合の山12-4	岩手県沿岸地方および県内地域	西倉正三 (㈱西倉工務店)	0194-22-2407

グループ名称	所在地	対象地域	代表者名	TEL
ふるさと支援ぐるーぷ	下閉伊郡岩泉町岩泉字中野40-96	田野畑、岩泉、宮古、山田地域	西倉正五 (株)ジーエヌ企画	0194-22-4075
県北地域				
「いのちを守る家」創造グループ	久慈市八日町1-20	岩手県久慈広域および田野畑村	新田貞治 (株)新田組	0194-52-1115
大西建築	久慈市侍浜町白前1-137-5	久慈市、野田村、普代村、田野畑	大西鶴勝 (大西建築)	0194-58-2830
絆	久慈市長内町19-152	岩手県県北地方	上神田正巳 (有)上神田住建	0194-53-5603
北いわて住宅環境研究会	久慈市夏井町大崎15-1-1	岩手県	日當和孝 (有)マルヒ製材	0194-53-2800
北リアス・里山の木家ネット	久慈市新井田4-21-2	北リアスを主とした三陸沿岸地域	黒沼忠雄 (黒沼建築設計事務所)	0194-52-2552
住まいるプロジェクト	久慈市大川目町16-4-2	岩手県沿岸北部地域	繁名正人 (有)ハンナホーム	0194-55-3480
住み良い住まいづくりグループ	久慈市栄町32-117	岩手県沿岸地域	繁名裕之 (有)繁名建設	0194-52-1255
チーム希望くじ	久慈市湊町19-8-6	岩手県全域	生平浩一 (株)久慈設計久慈	0194-53-3079
チーム吉田・外館・長内	久慈市大沢第9地割28番7	岩手県	長内健一 (株)長内健一建築設計事務所	0194-52-2412
リアス匠工房	久慈市小久慈町37-37-5	岩手県	西 秀志 (有)西建築設計	0194-53-3188
プライム下館工務店	九戸郡洋野町大野8-83-1	岩手県内全域	下館孝光 (株)プライム下館工務店	0194-77-2331
匠グループ	九戸郡洋野町帯島字弥栄268-1	岩手県北部地方	川代照雄 (有)カワダイ建築	0194-77-5541
たねいち	九戸郡洋野町種市6-52-3	県北地域	船渡勝男 (フナワタリ建設(株))	0194-69-2045
洋野・種市	九戸郡洋野町種市15-91-2	県北地域	一郷勝美 (有)郷栄建設	0194-65-3913
北三陸のだ・木の香の家づくりネット	九戸郡野田村大字野田28-6-1	県北沿岸地域	晴山茂美 (晴山建築設計事務所)	0194-78-2552
TEAM RISING SUN	九戸郡野田村大字野田15-45-5	岩手県野田村および久慈、洋野地域	林崎文雄 (林崎建設(株))	0194-78-2502
チーム・エクセル	二戸市石切所字荷渡22-13	岩手県北地域	小野寺徹 (エクセルハウジング(有))	0195-22-3877
県北住建グループ	二戸郡一戸町高善寺字大川鉢22-1	盛岡、県北広域振興局管内地域	田中義浩 (株)田中建設	0195-33-4111

地域型復興住宅や地域住宅生産者グループに関するお問い合わせ先



● 岩手県地域型復興住宅推進協議会 事務局 (一社) 岩手県建築士事務所協会
 TEL: 019-651-0781 FAX: 019-651-8677 Mail: iwajk@estate.ocn.ne.jp
 URL: <http://www.hukkoujuutaku.sakura.ne.jp/>

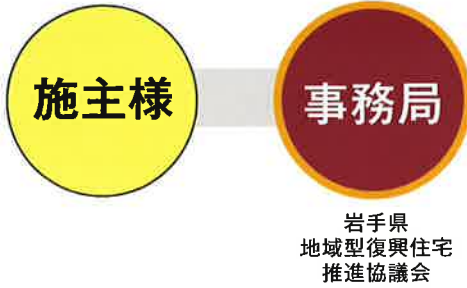


岩手県地域型復興住宅 マッチングサポート制度

利用料
無料

家を建てたい方に工務店をご紹介

復興需要期に施主様が円滑に工務店を見つけられますよう、事務局(岩手県地域型復興住宅推進協議会)を介して情報を提供し、1日でも早い着工を支援いたします。



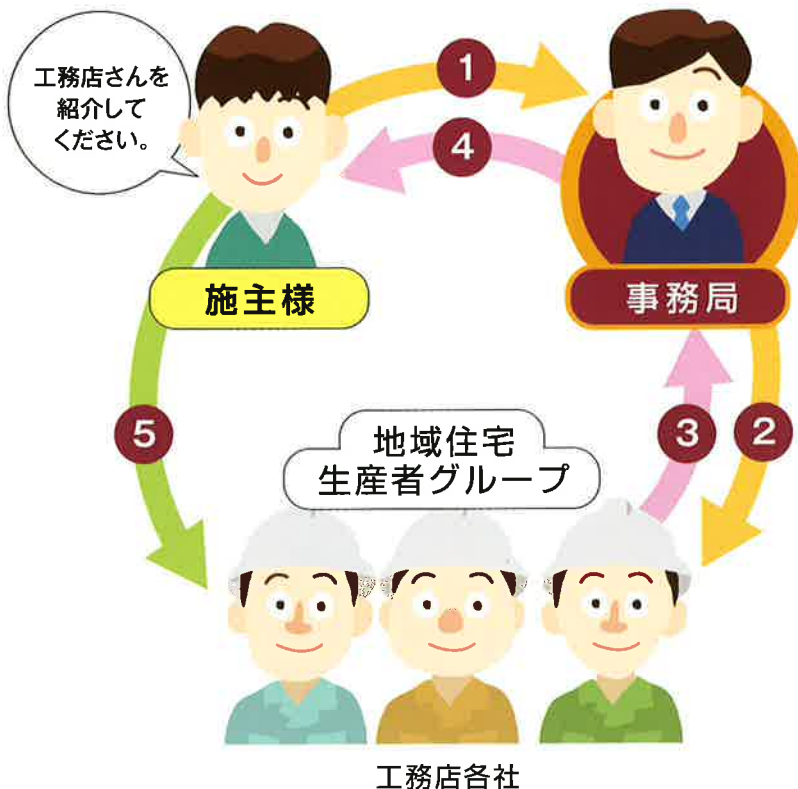
地域住宅
生産者
グループ
工務店
設計事務所
建材業者

地域住宅生産者グループ が職人・資材をサポート

地域住宅生産者グループとは、岩手県内の地域工務店や建築士・設計事務所、専門工事業者、林業・木材生産関係者、建材流通業者等で構成され、グループ数は136グループあります。



工務店さんを探す場合



- 1 施主様が工務店紹介申込書に必要な事項を記入の上、事務局にメールまたはFAXでお問い合わせください。
- 2 事務局は、希望条件に該当する登録工務店へ一斉メールまたはFAXで打診いたします。
- 3 対応可能な登録工務店は、事務局にその旨を連絡いたします。
- 4 事務局は、対応可能と回答があった登録工務店のリストを施主様に送ります。
- 5 施主様は、リストを見て気に入った登録工務店に直接連絡いたします。

ご希望の方は右ページ、または下記ホームページより「工務店紹介申込書」をダウンロードのうえメールまたはFAXしてください。
岩手県、各市町村の窓口にも備え付けております。

ご不明な点はお気軽にお問い合わせください。
岩手県地域型復興住宅推進協議会
(事務局 (一社)岩手県建築士事務所協会)

●マッチングサポート制度専用

TEL 019-651-0784

FAX 019-651-5200

E-mail: mtg@hukkoujuutaku.sakura.ne.jp



復興住宅 マッチングサポート 検索

<http://www18.ocn.ne.jp/~iwajk/>
スマートフォン・ケータイはこちらから→



住宅の再建を目指して

～ 公的支援制度の紹介 ～

被災者の方が住宅を新築・購入したり、修理をしたりする場合には、**様々な公的支援**があるのをご存知ですか？

これらの制度を活用すれば、通常より**負担が少なく住宅を再建することが可能**です。

注意) ここに記載されている内容はあくまでも概要ですので、詳細な補助条件や手続きなどについては、県、市町村等の担当部署にご確認ください。

岩手県

— 住宅を新築・購入する場合の支援制度 —

① 被災者生活再建支援制度(加算支援金)

申請期限：平成30年4月10日

住宅が全壊又は半壊解体した世帯が、新しい住宅を建設・購入する場合に支給されます。

【支給額】 **最大200万円** 複数世帯：200万円 単身世帯：150万円

② 被災者住宅再建支援事業

申請期限：平成29年3月31日

県内で住宅が全壊又は半壊解体した世帯が、市内で新しい住宅を建設・購入する場合に補助されます。

【補助額】 **最大100万円** 複数世帯：100万円 単身世帯：75万円

③ 生活再建住宅支援事業(新築)

補助期間：平成30年度まで

住宅が全壊、半壊の被害を受け、居住不能(流失、解体)となった被災者の方が、市内で新しい住宅を建設・購入する場合に補助されます。

【補助額】 **最大130万円**

① バリアフリー対応経費

延床面積「75㎡未満：40万円」「75㎡以上120㎡未満：60万円」
「120㎡以上：90万円」

② 県産木材使用経費

使用量「10㎡以上20㎡未満：20万円」「20㎡以上30㎡未満：30万円」「30㎡以上：40万円」

④ 地域型住宅ブランド化事業

申請期限：建設依頼業者へ問合せ

国土交通省に採択された工務店等が、一定のルールに基づき、木造の長期優良住宅を建設する場合に補助されます。

【補助額】 **最大100万円**

工事費の10%

⑤ 被災家屋等太陽光発電補助

申請期間：通年

居住する家屋に被害を受けた方が、県内及び市内で新築する際に新たに太陽光発電システムを設置する場合に補助されます。

※申請は県と市それぞれ必要です。

【補助額】 **最大39.9万円(県:最大19.9万円 市:最大20万円)**

出力1kW当たり 県：20,000円（最大10kW未満） 市：50,000円

⑥ 住宅ローンの支援

注意)

①記載の金額については、あるモデルケースを設定して試算した参考値です。個別のケースにより異なりますのでご注意ください。

②「利子負担軽減額」は、通常の借入れと比較してどれだけ負担が軽くなるかを示したものです。

受付期限：平成28年3月31日

災害復興住宅融資

住宅が全壊又は半壊し、新たに住宅を建設・購入する場合、住宅金融支援機構から低利の融資（当初5年間、基本融資額について年0%）を受けることができます。

【利子負担軽減額】 **250万円～620万円程度**

例) 1,460万円を25年返済で借りる場合、**約360万円**

なお、防災集団移転促進事業等により移転をしなければならない被災者の方は、災害復興住宅融資の利子分についても補助を受けることができる場合があります、その場合はさらに負担が軽減されます。

生活再建住宅支援事業(利子補給)

補助期間：平成30年度まで

住宅が全壊、半壊の被害を受け、居住不能(流失、解体)となった被災者の方が、県内で新しい住宅を建設・購入するために金融機関から融資を受けた場合に補助されます。(災害復興住宅融資及び市単独事業との併用不可)

【補助額】 **90万円～140万円程度**

例) 1,460万円を25年返済で借りる場合、**約133万円**

当初5年間の利子相当額（金利上限2%、借入上限1,460万円）

⑦ 住まいの復興給付金

申請期限：平成30年12月31日まで

住宅が全壊又は半壊し、消費税率引き上げ後に新たに建設・購入する場合、給付を受けることができます。

【給付額】 **最大89.7万円（消費税率8%の場合）**

ただし、「住まい給付金」との併用はできません。

※平成29年12月31日までに引渡しを受けた住宅が対象となります。

※申請は、住宅引渡日から**1年以内**となります。

— 宅地復旧への支援制度 —

① 生活再建住宅支援事業(宅地復旧)

申請期間：平成31年3月31日

被災した宅地の所有者等が、宅地の復旧工事を行う場合に補助されます。

【補助額】 **最大200万円** 宅地復旧に要する費用の1/2（最大200万円）
※ 20万円以上の復旧工事に限る。

② 住宅ローンの支援

受付期限：平成28年3月31日

災害復興宅地融資

宅地に被害が生じた場合、その復旧のために住宅金融支援機構から低利の融資を受けることができます。

— 住宅を補修・改修する場合の支援制度 —

① 被災者生活再建支援制度(加算支援金)

申請期限：平成30年4月10日

住宅が大規模半壊・全壊した世帯が、その住宅を補修する場合に支給されます。

【支給額】 **最大100万円** 複数世帯：100万円 単身世帯：75万円

② 生活再建住宅支援事業(補修・改修)

補助期間：平成30年度まで

被災した住宅を補修・改修する場合に補助されます。

【補助額】 **最大170万円**

① 補修

補修費用の1/2（最大30万円）

※ 半壊又は一部損壊した住宅

※ 応急修理制度との併用不可

※ 10万円以上の補修工事に限る

② 耐震化（現在の耐震基準を満たさない住宅を適合させる工事）

改修費用の1/2（最大60万円）

③ バリアフリー化（床の段差解消、手すり設置、高齢者用トイレの設置等）

改修費用の1/2（最大60万円）

④ 県産木材使用

改修費用の1/2（最大20万円）

※ 県産木材を0.5㎡以上用いる工事に限る

③ 住宅ローンの支援

災害復興住宅融資

受付期限：平成28年3月31日

住宅が10万円以上の被害を受け、り災証明書の交付を受けた方が、その住宅を補修する場合、住宅金融支援機構から低利の融資（当初5年間、年1%）を受けることができます。

生活再建住宅支援事業(利子補給)

補助期間：平成30年度まで

住宅に被害を受けた方が、その住宅を補修・改修するために金融機関から融資を受けた場合に補助されます。

【補助額】 **最大32万円**

当初5年間の利子相当額（金利上限1%、借入上限640万円）

④ 被災家屋等太陽光発電補助

申請期間：通年

被災した自宅の補修を行う際に、新たに太陽光発電システムを設置する場合に補助されます。※申請はそれぞれ必要です。

【補助額】 **最大39.9万円**（県:最大19.9万円 市:最大20万円）

出力1kW当たり 県：20,000円（最大10kW未満） 市：50,000円

⑤ 住まいの復興給付金

申請期限：平成30年12月31日まで

住宅に被害を受けた方が、消費税率引き上げ後に、その住宅を補修した場合、り災状況に応じて給付を受けることができます。

【給付額】 (A) 床面積×給付単価

(B) 補修工事費（税抜）×0.03

(A) と (B) どちらか少ない額を給付

ただし、「住まい給付金」との併用はできません。

※平成29年12月31日までに引渡しを受けた住宅が対象となります。

— 二重ローンへの支援制度 —

① 生活再建住宅支援事業(既往債務)

補助期間：平成30年度まで

新たに住宅を建設又は補修するために借入れを行った場合、既存の住宅ローンに対して補助されます。

【補助額】 上限なし

例) 1,910万円を金利2.52%で借入れた直後であれば、**約480万円**

既存ローンの今後5年間の利子相当額（新規借入れ額が上限）

問い合わせ先

新築への支援

- ① 被災者生活再建支援制度・・・市町村担当課
- ② 被災者住宅再建支援事業・・・市町村担当課
- ③ 生活再建住宅支援事業（新築）・・・市町村担当課
- ④ 地域型住宅ブランド化事業・・・地域型住宅ブランド化事業評価事務局（03-3560-2886）
- ⑤ 被災家屋等太陽光発電補助・・・岩手県環境生活企画室温暖化・エネルギー対策担当
（019-629-5326）
- ⑥ 住宅ローンの支援
【災害復興住宅融資】
・・・住宅金融支援機構お客様コールセンター災害専用ダイヤル（0120-086-353）
【生活再建住宅支援事業（利子補給）】・・・市町村担当課
- ⑦ 住まいの復興給付金・・・住まいの復興給付金事務局コールセンター（0570-200-246）

宅地復旧への支援

- ① 生活再建住宅支援事業（宅地復旧）・・・市町村担当課
- ② 住宅ローンの支援【災害復興宅地融資】
・・・住宅金融支援機構お客様コールセンター災害専用ダイヤル（0120-086-353）

補修・改修への支援

- ① 被災者生活再建支援制度・・・市町村担当課
- ② 生活再建住宅支援事業（補修・改修）・・・市町村担当課
- ③ 住宅ローンの支援
【災害復興住宅融資】
・・・住宅金融支援機構お客様コールセンター災害専用ダイヤル（0120-086-353）
【生活再建住宅支援事業（利子補給）】・・・市町村担当課
- ④ 被災家屋等太陽光発電補助・・・岩手県環境生活企画室温暖化・エネルギー対策担当
（019-629-5326）
- ⑤ 住まいの復興給付金・・・住まいの復興給付金事務局コールセンター（0570-200-246）

二重ローンへの支援

- ① 生活再建住宅支援事業（既往債務）・・・市町村担当課

復興庁から、東日本大震災で被災された方にお知らせです。

住まいの復興給付金

給付申請はお済みですか？

建築・購入の申請で

最大

約90万円

を給付。

※消費税率8%時、床面積175㎡の場合

東日本大震災で所有していた住宅が被災に遭われた方で、消費税率8%引上げ(平成26年4月1日)以降に新たに住宅を建築・購入したり、補修した場合に、消費税率の増税分相当の給付が受けられます。

■住まいの復興給付金に申請するためには…

申請書入手して、提出に必要な書類を揃えたら、申請書に必要事項を記入します。
申請書は、**住まいの復興給付金事務局宛に郵送**してください。

申請書の入手方法

- お近くの復興局、または被災自治体の窓口で入手
- ホームページからダウンロード <http://fukko-kyufu.jp>

※申請書が入手できない場合は、下記の「住まいの復興給付金事務局コールセンター」までお問合せください。

申請書の郵送先

〒983-8799 仙台東郵便局私書箱15号 **住まいの復興給付金申請係**

- 給付対象になるの？
- 申請書は、どこでもらえるの？
- 申請書の書き方は、これでいいの？

申請に関することは、
なんでもお応えしますので、
お気軽にご相談ください。

住まいの復興給付金事務局コールセンター

ナビダイヤル **0570-200-246** (有料)

PHSや一部のIP電話の場合 **022-745-0420** (有料)

受付時間 / 9:00~17:00 (土・日・祝日含む)

ホームページでは、制度内容の確認や給付金額のシミュレーションも行えます。

<http://fukko-kyufu.jp>

住まいの復興給付金

検索



対象要件と給付金額は…

● 新築住宅を「建築・購入」、または中古住宅を「購入」した場合

給付申請額	再取得住宅の床面積 (上限175㎡)	X	給付単価 消費税率8% : 5,130円 消費税率10% : 8,550円	X	再取得住宅の持分割合	
	区分所有の場合は、専有部分の床面積					対象者
	用途が「住宅」以外の店舗等を含む場合は、住宅部分の床面積					
175㎡を超える場合は、175㎡分を給付						
消費税率8%で床面積が175㎡(上限)の場合、最大で約90万円が給付されます。	対象住宅					

以下の要件をすべて満たす者・住宅が対象となります。

①被災住宅を所有していた方
②再取得住宅を所有している方
③再取得住宅に居住している方

①～③の要件すべてを満たしていない場合でも各要件を有する方が共同で申請することができます。

- 被災住宅の所有者と再取得住宅の所有者が異なる場合
- 再取得住宅の所有者が複数名の場合 等

その他、以下の場合も申請できる場合があります。

- 被災住宅の所有者が死亡または行方不明の場合
- 子が親の居住する住宅再建を支援する場合
- 再取得住宅の所有者がすぐに居住できない場合や、やむを得ない理由で居住できない場合

※詳しくは住まいの復興給付金事務局コールセンター、またはホームページでご確認ください。

消費税率8%以降に、建築・購入した新築住宅、または宅建業者から購入した中古住宅であること

床面積が ■ 建築の場合：13㎡以上
■ 購入の場合：50㎡以上
(地上3階建ての共同住宅は30㎡以上)

● 被災住宅を「補修」した場合

給付申請額	A 被災住宅の床面積 X 給付単価	X	給付単価 消費税率8%の場合(*消費税率10%の場合) ■全壊または流失：1,680円(*2,800円) ■大規模半壊：1,650円(*2,750円) ■半壊または床上浸水：1,380円(*2,300円) ■一部損壊または床下浸水：840円(*1,400円)	A または B のどちらか金額の少ない方	B 補修工事費(税抜き) X 0.03 (消費税率8%時) (消費税率10%の場合は×0.05)
	対象者				
対象住宅					

以下の要件をすべて満たす者・住宅が対象となります。

①被災住宅を所有していた方
②被災住宅の補修工事を発注した方
③補修した被災住宅に居住している方

①～③の要件すべてを満たしていない場合でも各要件を有する方が共同で申請することができます。

- 被災住宅の所有者と補修工事の発注者が異なる場合
- 補修工事の発注者が複数名の場合 等

その他、以下の場合も申請できる場合があります。

- 被災住宅の所有者が死亡または行方不明の場合
- 子が親の居住する住宅の補修工事を発注した場合
- 補修した被災住宅にすぐに居住できない場合や、やむを得ない理由で居住できない場合

※詳しくは住まいの復興給付金事務局コールセンター、またはホームページでご確認ください。

消費税率8%以降に、補修した被災住宅であること

【ご注意ください】

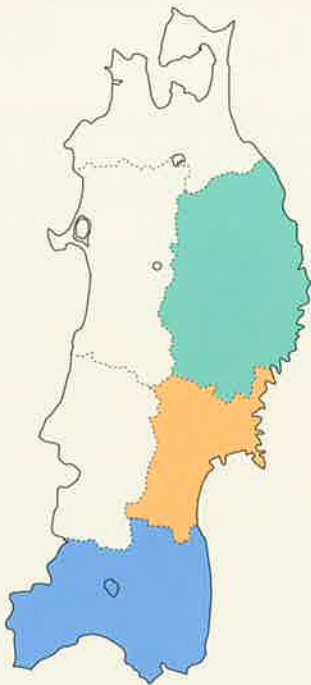
- 申請は、住宅の引渡日から1年以内になしてください。(平成29年12月31日(予定)までに引き渡された住宅が対象)
- 申請は、家族や住宅事業者が手続きの代行をすることができます。ただし給付金は申請者の口座に振り込まれます。
- 給付申請できるのは、1回までです。(建築・購入と補修の両方は申請できません。)
- 国交省が行う「すまい給付金」との併用はできません。
- 建築・購入費用や補修費用に対して消費税率5%が適用されている場合は対象外です。
- 申請書のほかに、り災証明書や不動産登記における建物の登記事項証明書・謄本等の、添付書類が必要です。詳しくは、住まいの復興給付金事務局コールセンター、またはホームページでご確認ください。





岩手県地域型復興住宅
推進協議会

■地域型復興住宅に関するお問い合わせ先:各県の地域型復興住宅推進協議会事務局



●岩手県

事務局 (一社)岩手県建築士事務所協会

TEL:019-651-0781 FAX:019-651-8677

Mail:iwajk@estate.ocn.ne.jp

URL:http://www.hukkoujuutaku.sakura.ne.jp/

●宮城県

事務局 (一社)宮城県建築士事務所協会

TEL:022-223-7330 FAX:022-223-7319

Mail:jimukyoku@miyajikyo.com

URL:http://www.hukkoujutaku.com/

●福島県

事務局 (一社)福島県建築士事務所協会

TEL:024-521-4033 FAX:024-521-5087

Mail:sekkeiksen@flute.ocn.ne.jp

URL:http://fukushima-hukkoujuutaku.org/

■災害復興住宅融資のお問い合わせ先

住宅金融支援機構お客様コールセンター(災害用ダイヤル) ☎ 0120-086-353

■住宅金融支援機構の東日本大震災特設サイト

URL:http://www.jhf.go.jp/shinsai/index.html



東日本大震災特設サイト

検索