

# 岩手県地域型復興住宅



利用料  
無料

## 岩手県地域型復興住宅 マッチングサポート制度

■制度のご紹介 ■利用状況 ■施工事例

お客様の声

工務店探しのポイントは  
「工期と予算」でした

### 生産者グループ モデルプラン のご紹介

- 1 1000万円以下  
《低廉住宅・長期優良住宅》
- 2 1000万円超  
《一般戸建住宅・長期優良住宅》

岩手県内  
**135**  
生産者グループ  
のご紹介!



岩手県地域型復興住宅推進協議会

■事務局 / (一社)岩手県建築士事務所協会

# 目次

■ 地域型復興住宅の役割と生産者グループについて……………	1P
-------------------------------	----

---

■ マッチングサポート制度……………	2P
--------------------	----

▶ 制度のご紹介

▶ 利用状況

---

## ■ 生産者グループモデルプランのご紹介

▶ 施工事例(1000万円以下、1000万円超)……………

4P

▶ 1000万円以下[低廉住宅部門]……………

9P

▶ 1000万円以下・長期優良住宅[岩手県地域型復興住宅部門]……………

22P

▶ 1000万円超[一般戸建住宅部門]……………

28P

▶ 1000万円超・長期優良住宅[岩手県地域型復興住宅部門]……………

37P

---

■ 地域住宅生産者グループ一覧……………	40P
----------------------	-----

---

■ 住宅の再建を目指して～公的支援制度の紹介～……………	46P
------------------------------	-----

▶ 住宅を新築する場合の支援制度

▶ 宅地復旧への支援制度

▶ 二重ローンへの支援制度

▶ 住宅を補修・改修する場合の支援制度

---



東日本大震災により、人々の暮らしや住まいは、大きな不安を抱えるものとなりました。  
私たちは、被災者をはじめとする皆様の暮らしと住まいの不安を解消するため、復興  
にむけた住まいづくりのお手伝いをしております。

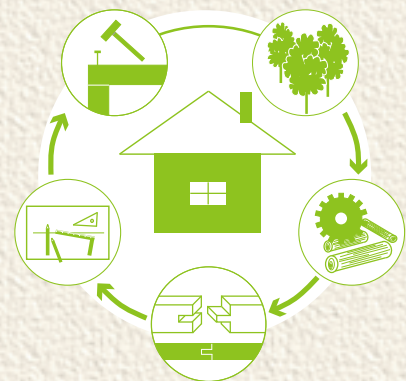
「地域型復興住宅」は、地域の皆様のための、地域の住まいづくりのプロによる、地  
域で培われた知恵と技術を結集させた住まいです。

あなたの住まいづくりは、地域に根ざした住まいづくりのプロ  
「地域住宅生産者グループ」がお手伝いします



## 地域型復興住宅

地域型復興住宅は、地域の工務店をはじめ、  
様々な住まいづくりのプロが連携した  
「地域住宅生産者グループ」によりつくられています。



### 地域で生まれ、育まれる住まいづくり

地域で培われた知恵と技術を使い、地域の気候  
風土を知り尽くした、地域の住まいづくりのプロ  
「地域住宅生産者グループ」があなたの住まい  
づくりをお手伝いします。



### 木とともに暮らす住まいづくり

地域型復興住宅では、木のぬくもり、香り、  
やさらかさのある「木の暮らし」を  
おくることができます。



### 地域での住まい・暮らしを長く、 確実なものとするために…

地域住宅生産者グループは、地域に根ざした  
体制を備え、復興に向けた住まいづくりに取り  
組んでいます。



地域住宅生産者グループは、  
あなたに寄り添った住まいづくりを  
総合的にサポートさせていただきます。





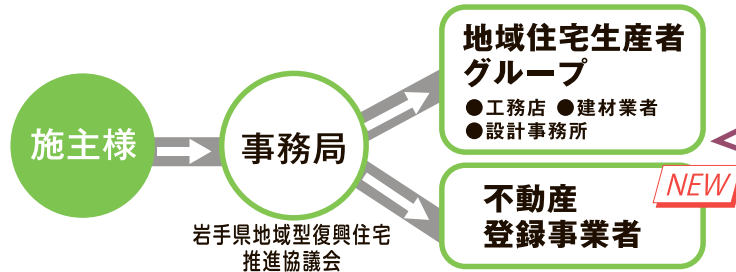


# 岩手県地域型復興住宅 マッチングサポート制度

利用料  
無 料

## 家を建てたい方に 工務店をご紹介

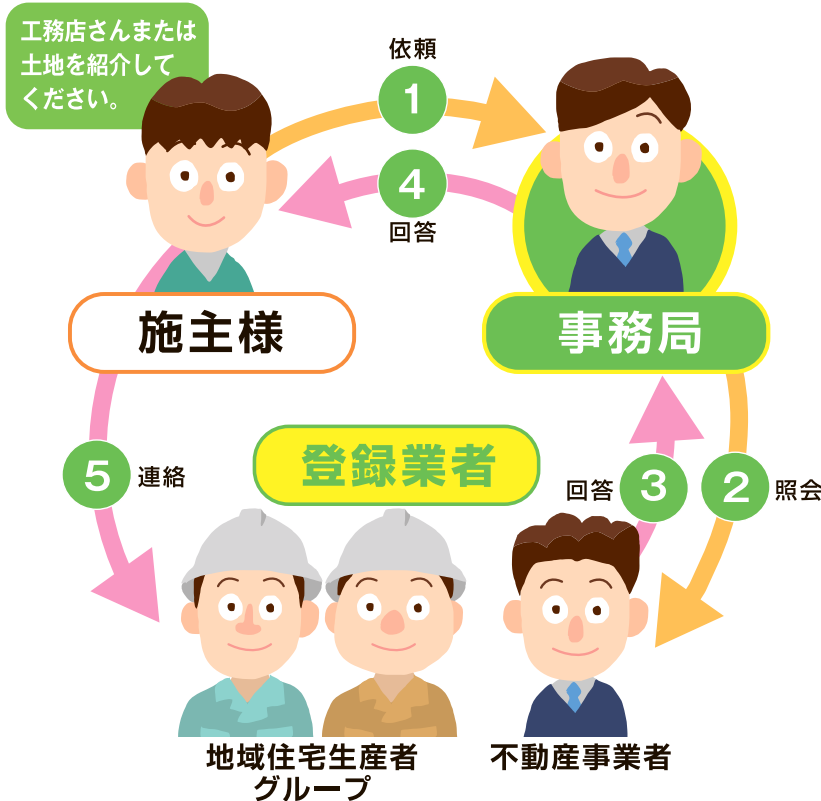
復興需要別に施主様が円滑に工務店を見つけられますよう、事務局(岩手県地域型復興住宅推進協議会)を介して情報を提供し、1日でも早い施工を支援します。



### 地域住宅生産者グループが 職人・資材をサポート

地域住宅生産者グループとは、岩手県内の地域工務店や建築士・設計事務所、専門工事業者、林業・木材生産事業者、建材流通事業社で校正され、グループ数は135グループあります。

## 工務店さんを探す場合の流れ



1

施主様が「工務店紹介申込書」または、「不動産紹介申込書」に必要事項を記入して、事務局にメールまたはFAXでお問い合わせください。

2

事務局は、希望条件に該当する登録業者へ一斉メールまたはFAXで打診いたします。

3

対応可能な登録業者は、事務局にその旨を回答いたします。

4

事務局は、対応可能と回答があった登録工務店や不動産情報のリストを施主様に送ります。

5

施主様は、リストを見て気に入った登録業者に直接連絡して下さい。

ご記入いただく個人情報について

申込書にご記入いただきました個人情報は、工務店・不動産の紹介に使用いたします。個人情報保護法を遵守し、いかなる第三者にも情報を提供することはありません。

☞ご希望の方は右のホームページより「工務店紹介申込書」をダウンロードのうえメール又はFAXしてください。岩手県、各市町村の窓口にも備え付けております。

復興住宅 マッチングサポート

検索

<http://www.hukkoujuutaku.sakura.ne.jp/iwajk>

スマートフォン・ケータイはこちらから▶



## お客様の声

### 工務店探しのポイントは「工期と予算」でした



震災で家が半壊し新しく建てなければと思い、いろいろ手を尽くして工務店を探したが見つからず困り果てていました。

そんな時、インターネットでこの制度を知り、無料ということだったので紹介だけでも申し込みました。複数社紹介していただきその中から私のポイントとしていた「工期と予算」に合う工務店と出会うことができました。

決めた工務店は盛岡市が本社でしたが、山田町にも事務所があるため連絡がスムーズにとれ、11月に

契約して翌年の3月には入居することができました。

こちらが希望する以上の良い提案があり、住み心地が良く快適で特に広いリビングが気に入っています。気密性が高く冬も寒さを感じないのと、騒音も防いで静かに過ごせています。

補助制度を積極的に活用し、結果的には自己資金と補助金だけで建てることができました。周りに同じような人がまだまだ居るのに知らない人も多いので、この制度についてはもっとPRし広めていただきたいです。



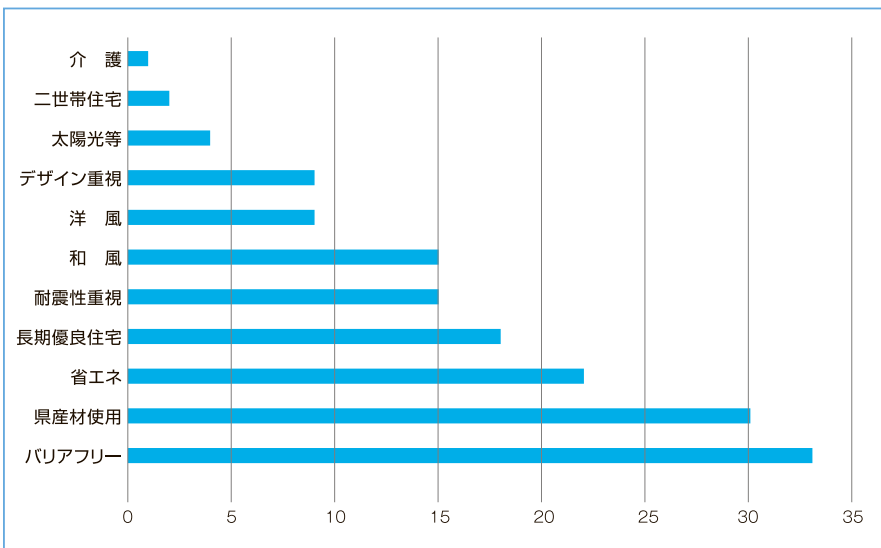
# マッチングサポート制度【工務店紹介ーマッチング状況】

平成28年5月31日現在

希望条件

マッチングサポート制度をこれまで利用された皆様が、工務店を選ぶ上で求めている希望条件の一番多かったのが『バリアフリー』設計の住宅でした。

希望内容	件数
バリアフリー	33
県産材使用	30
省エネ	22
長期優良住宅	18
耐震性重視	15
和風	15
洋風	9
デザイン重視	9
太陽光等	4
二世帯住宅	2
介護	1



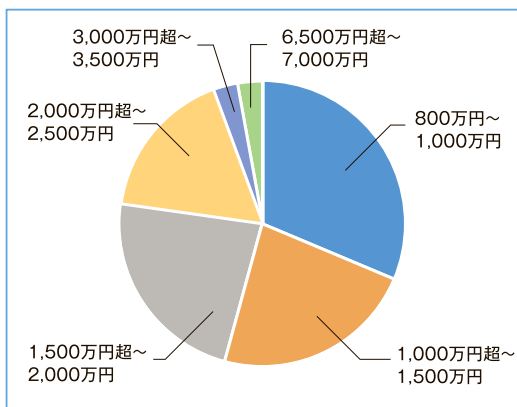
制度利用者の声

- 早期着工、来年中には完成をお願いしたい。●平屋建て3LDK又は2LDKを希望 ●店舗兼住居の新築を予定している。被災者と共に働く場所を作りたい。
- 古民家をリフォームしたい。●まきストーブ等省エネで暮らせる家になりたい。●店舗兼自宅に改装したい。●神棚、仏間のある部屋。●オール電化住宅希望。
- トイレバリアフリー(段差解消、広めに改造)和室を洋室にリフォーム。●住宅再建を目標に頑張っています。手を貸してください。●4LDKで収納多め。
- 平成28年3月完成希望。●各種補助制度を利用したい。●2階建ての小さい家を希望。●平成28年9月頃着工希望。●資金内に収めたい。
- できるだけ早く着工したい。●取り急ぎリフォームの見積り希望。●二人で住む家、平屋の住まい希望。
- 年長的に長期ローンが組めないため安くすませたい。●ぜいたくは言いませんので、この予算で建てていただける業者さんを希望。
- 昔の平屋がいい。●20坪の住宅希望。●仮設集約対象仮設なので、今年中の入居を希望。真壁、和風に長期優良住宅を希望。

## 資金の目安

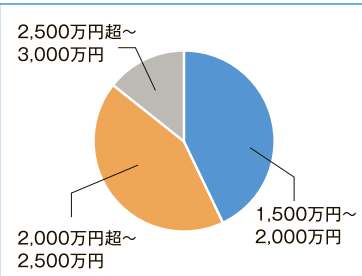
### (1) 新築

資金目安	件数	工務店 応募数
800万円~1,000万円	11	115
1,000万円超~1,500万円	8	123
1,500万円超~2,000万円	8	127
2,000万円超~2,500万円	6	123
3,000万円超~3,500万円	1	25
6,500万円超~7,000万円	1	28
合計	35	541



### (2) 新築(土地付き)

資金目安	件数	工務店 応募数
1,500万円~2,000万円	3	36
2,000万円超~2,500万円	3	25
2,500万円超~3,000万円	1	11
合計	7	72

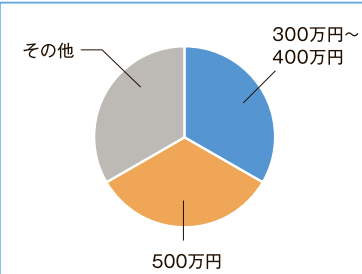


### (3) 中古住宅

資金目安	件数	工務店 応募数
570万円~1,000万円	1	3
合計	1	3

### (4) 増改築

資金目安(万円)	件数	工務店 応募数
300万円~400万円	1	15
500万円	1	16
その他	1	12
合計	3	43



## 小さな暖かい家(平屋プラン)



お客様の声

工務店を選ぶにあたりオープンハウスの見学や住宅に関する勉強をし、ライジングサンハウスさんをお願いしました。将来の老後生活を考え平屋住宅を希望し、間取りも良くバリアフリー設計でシンプルなデザインで住み心地は最高です!県産材を使用してもらったが、床やドアを見ると落ち着いた感じがします。今後再建される皆様へ、面倒がらず何か所か見学し工務店とよく話し合って再建を進めてほしい。

住宅の特徴

1. 高气密・高断熱ですので、冬でもポカポカ暖かい住宅です。
2. 部分的に無垢板張りにも出来ます。
3. 2Fフロフトプランにも対応可能です。
4. オプション工事で太陽光発電システムを搭することが可能です。

床面積	[1階] 66.0㎡ [延床面積] 66.0㎡
県産材を使用した主な部位	構造材

## ライジングサンハウス

有限会社 大久保建装

小さな住宅でも高断熱・高气密住宅で耐震性にも優れておりバリアフリー設計をもとに快適・安全・安心して生活できるように配慮しました。ライジングサンハウスでは、皆様の現状やご要望等をよく把握し、アドバイスさせていただきます。長く使って頂ける様アフターサービスもしっかり対応させていただきます。

## 県産材の梁や2階床合板を化粧にした住宅



お客様の声

設計プランと予算を合わせてもらえたのでお願いしました。こだわったポイントは、『暖かい家』という事を工務店さんへお願いしたが、住んでみてスムーズな動線で生活しやすく寒さも感じない建物で快適に暮らせています。県産材も使用してもらったが、木の香りに癒され、触り心地が優しく気に入っています。これから再建する皆様には、親身になって相談に応じ、丁寧な仕事をしてくれる工務店で家を建てることをお勧めします。

住宅の特徴

1. 岩手県産材の梁を表しにすると共に、2階床下地合板を1階の天井と兼用することで、コストを抑えつつ合板の木目を楽しむことが出来るようにしました。
2. 2階の一部にはフロフトを設けることで、季節用品などを収納することが出来るようにしました。
3. 和室とリビングの建具は引き込むことで、限られた間取りの中でも来客時などに一体的に広い空間を確保できるようにしました。

床面積	101.01㎡ ([1階] 52.99㎡ [2階] 48.02㎡)
県産材を使用した主な部位	柱・梁・桁

## いわて木組み組

ウチノ建設株式会社

施主様の希望に応える為、暖かい家づくりと木へのこだわりで県産材を使用しました。それぞれの施主様に合った家をご提案し、一緒に家づくりをさせていただきます。



## 施工事例

## 1000万円以下

コンパクトな生活の中に、上質でゆとりある暮らしを



床面積	90㎡
県産材を使用した主な部位	特になし
住宅の特徴	・屋根裏収納 ・床下基礎暖房システム

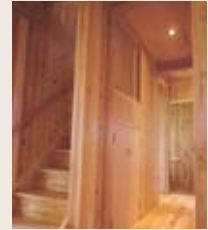
東北優良住宅研究会

次世代テック株式会社

## 施工事例

## 1000万円超

「木の家」で暮らすことに満足



「森の貯金箱」復興住宅プロジェクト

株式会社 リンデンバウム遠野

お客様の声

再建する上で一番重要視したことは、「木の家」で暮らすという事でした。いろいろ工務店を探したが、木の家で暮らす上で良いと思ったのが森の貯金箱さんだったのでお願いしました。暮らしてみても思うことは、木の香りが良いこと、冬朝起きても家の中が暖かいこと。本当に満足しています。今まで暮らしていた故郷から離れた場所に再建したが、住んでもからも工務店さんが親身になって相談にのってくれ、これからは安心して暮らせます。これから再建する皆様には、信頼のおける工務店と出会うことが大事だと思います。

新しさの中に落ち着きを感じられる家



床面積	91.91㎡（[1階]91.91㎡[2階]0㎡）
県産材を使用した主な部位	土台、大引、柱、建具（一部）

番匠会

株式会社 番匠

住宅の特徴

1. 和室の建具や仏壇は、建具屋さんの製作です。
2. 加えて床框や欄間は、既存品をそのまま再利用することで新築の住宅にも落ち着きを感じられるよう考慮しました。
3. サッシや断熱など住宅性能を全て、盛岡の仕様で施工することにより高い冷暖房効率を確保しています。



「我が家が一番いい」を実感

お客様の声

今まで仮設住宅に暮らしていました。再建してもらい感じることは、『我が家が一番いい』と改めて実感しています。のびのびできるし寒くない。さらに、地元の工務店にお願いしたので、なにかあったときは気軽に頼めるのと風土に合ったものを使用してもらったので長持ちする。そこが魅力ではないかと感じています。

上閉伊地域復興住宅協議会  
有限会社アルファシステム

安心して生活できる様な家に仕上げたいという事を一番に考えて建築しました。ドアにするといろいろ弊害が出るので、すべて引き戸にしました。

地元の「気仙杉」を使ったぬくもりの家



お客様の声

再建にあたり工務店にお願いしたのが、地元の木『気仙杉』を使った木のぬくもりが感じられる住宅にしてほしいという事でした。岩手県産材を使うことで補助金も適用になり再建が実現しました。

わが街大工の  
住まいるネットワーク  
永沢木材 株式会社

長期優良住宅を使うというのが優先課題で高齢者に配慮した住宅という要望もあり、打ち合わせを重ねて設計した。

広々手足を伸ばせる暮らしが最高



住宅の特徴

- 1.長期優良住宅
- 2.お客様を向かい入れる入口と家族が出入りする入口の2カ所があり、さらに玄関収納も豊富にある
- 3.オール電化住宅
- 4.床暖、パネルヒーター、エアコンを採用

お客様の声

震災により家が流され途方に暮れていたが、息子夫婦が自分たちの敷地の隣に再建をと工務店選びやプランの打ち合わせなど何から何まで手伝ってくれました。神棚や小上がりの和室、火を使わないIHキッチンヒーターなど良いところばかりですが、一番気に入ったのが夫婦それぞれの部屋があるところです。震災後、仮設住宅に暮らしていた為、広々手足を伸ばせる今の暮らしは最高です。冬なのに寒さを感じない建物でこれから春が来るのが楽しみです。

北いわて  
住宅環境研究会  
有限会社 マルヒ製材

施主様の要望により普段お客様が使う玄関と家族が使う内玄関の2カ所を設計。白を基調とした明るい建物にしました。断熱材にはセルローズファイバーを使用。高い断熱性能に加え吸湿・吸音効果が実現しています。



## 歳をとっても住みやすい家



### お客様の声

『歳をとっても住みやすい家』にしてほしいとお願いしバリアフリーで平屋建ての設計にしてもらいました。建ててもらった場所のロケーションが良く大きな窓とウッドデッキを取り入れたことで自然が我が家の設計の一部になっているように感じます。将来の事も考え太陽光パネルを設置してもらい今はソーラーだけで電気代がまかなえています。工務店さん、KEN設計さんへみなお任せして要望も快くやってもらえたので本当に助かりました。

### 自立再建支援KENプロジェクト

KEN設計

入居後、施主様から早朝連絡があり、「暖かい!感動して電話してしまった」と言われた時はお手伝い出来て本当によかったと感じました。コンセプトが「家の中から見た時に外側に空間が広がるように」という事で目の前にウッドデッキを設けました。春になると家の中から桜の満開も楽しんでもらえる設計となっています。



## 美しい「小さな家」 高性能スマートハウス

床面積	107.08㎡
県産材を使用した主な部位	特になし

### 住宅の特徴

1. 屋根裏収納
2. 広すぎず狭すぎないちょうどよい広さ
3. イノベーションフロア

### 東北優良住宅研究会

次世代テック株式会社

## 広々した空間を満喫する暮らし



### お客様の声

歳もってゆき出来ないことが増えていくと感じたのでハイブリット屋根にしてもらいました。塗り替えをしなくてもよく雨の音もあまり気にならない。廊下はクロスにしようか迷ったが、木が欲しいという事で半分腰壁にさせていただいたのが良かったと思っています。

前の家は1個1個区切られた部屋になっていたが、ふたつの部屋を繋げたことで広々とした空間になり気持ち的にも贅沢な日々を毎日過ごせています。いつでも気兼ねなく連絡できそれに応えてくれる。本当に感謝しています。

### 北リアス・里山の木家ネット

黒沼建築設計事務所

施主様がしっかりとしたコンセプトを持っていたので、間取りにしても構造にしても考えが一致し、スムーズに進めることができました。私たちのグループは、里山の木の良さそして将来性を見込んだ長期優良住宅の普及に力を入れています。

## 太陽の日差しを、最大限利用した、<sup>ひ</sup>陽だまりの<sup>すまい</sup>住居



床面積	174.29㎡ (1階:104.57㎡ 2階:69.72㎡)
県産材を使用した主な部位	柱、桁、梁、床

岩手県南部GHP

株式会社 千葉商店

住宅の特徴

1. 地域産木材を使用し、建築地の気候、風土に合った木材の性質を利用し、長い年月を経過しても、味わい深さを感じられる住居をと思ひ建築致しました。
2. 開放感ある空間を重視し、高断熱・高気密住宅だから出来る空間構成にして有ります。24時間、快適な居住空間をお約束いたします。
3. 高性能パネル(ZPF)と、高性能開口部、基礎断熱、床下温水暖房により、真冬でも、おだやかな、小春日和のような日々を送る事ができます。真夏の冷房は4~7日ぐらいいで、冷房ゼロの年も有ります。

## 小さな家 でも 広がりのある空間を演出しています。



床面積	121.29㎡ (1階:84.46㎡ 2階:36.83㎡)
県産材を使用した主な部位	柱、梁、桁

自立再建支援KENプロジェクト

KEN設計

住宅の特徴

1. 小さな家 でも 中に入ると広がりのある空間が演出されています。生活感にゆとりとリズムを与えてくれます。
2. この空間を快適に過ごすには、しっかりした断熱・気密・換気工事が必要です。そこをクリアしてはじめてヒートショックの無い快適な生活が得られます。



# 生産者グループモデルプランのご紹介

## 1000万円以下 [低廉住宅部門]

部門	No.	地域住宅生産者グループ名	住宅の名称	頁
低廉住宅部門	1-1	いわて木組み組	小さいコンパクトな家 ……………	10
	1-2	いわて木組み組	居間を囲む二間のある住まい ……………	11
	1-3	いわて木組み組	自律生活をエンジョイする家 ……………	12
	1-4	いわて木組み組	地産地消の家 ……………	13
	1-5	平野組住宅事業部グループ	平野組の小さなおうち001 ……………	14
	1-6	Oitomo	リリーブ ……………	15
	1-7	FPホームグループ	自由自在の家づくり(HJ-1525) ……………	16
	1-8	FPホームグループ	自由自在の家づくり(HJ-1575) ……………	17
	1-9	ライジングサンハウス	幸の家2 ……………	18
	1-10	わが街大工の住まいるネットワーク	イーハトーブ森の恵み3ツ星ハウス(平屋) ……………	19
	1-11	わが街大工の住まいるネットワーク	イーハトーブ森の恵み3ツ星ハウス(2階建て) ……………	20
	1-12	自立再建支援KENプロジェクト	木の温もりを感じながら暖かく暮らせる住宅 ……………	21

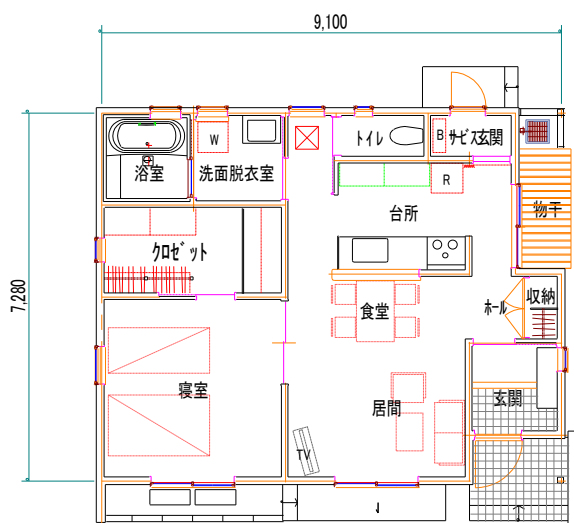
生産者グループ名称

いわて木組み組

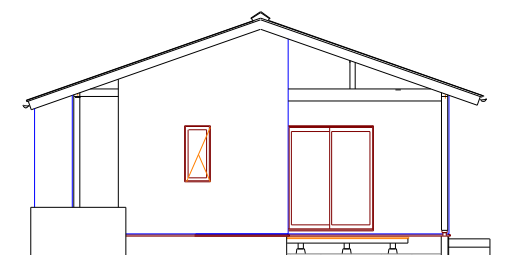
住宅の名称

小さいコンパクトな家

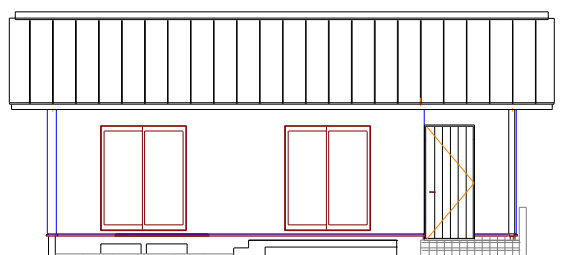
プランの概要		プランの特徴
○工法	木造	南入り玄関の小さなホールからLDKに個別にアクセスできる便利な動線が用意されている。集約された水廻りへ各室のコンパクトな動線処理により小さいながらも一体的空間の多様性のある豊かな生活が営まれる。外皮断熱と大きな開口部による直射利用、夏季の日射遮蔽と自然風の利用による快適空間を目指す。
○延床面積	61.69㎡(18.66坪)	
○木材使用量	13.03㎡	
○概算工事費	1,000万円	
※上記工事費は概算によるものです。 ※消費税別途		



1F 平面図 S=1/150



東 立面図



南 立面図

事業者情報			
事業者名	(有)盛岡設計同人		
所在地	盛岡市本町通 2-4-5		
連絡窓口(担当者)	(有)佐川アトリエ設計事務所	電話番号	019-636-4664
メールアドレス	sagawaat@marble.ocn.ne.jp	FAX	019-636-3137



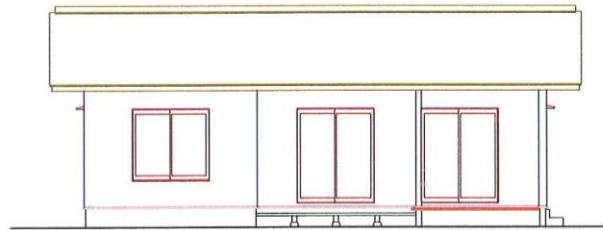
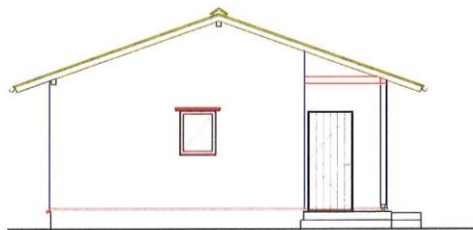
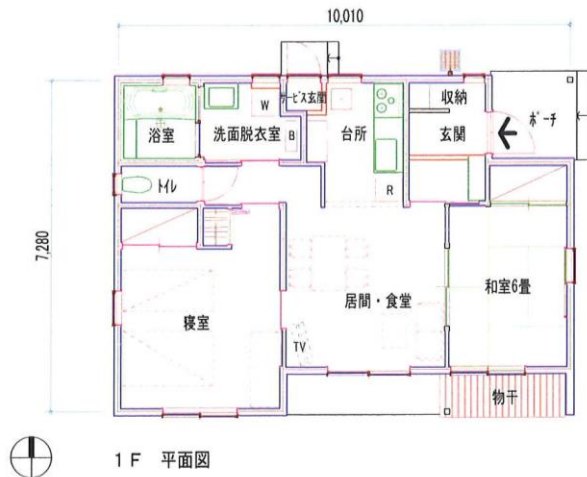
生産者グループ名称

いわて木組み組

住宅の名称

居間を囲む二間のある住まい

プランの概要		プランの特徴
○工法	木造	北寄り東入り玄関である。居間・食堂を中央、台所を南北に設け両側に和室と寝室を配したオーソドックスな平面である。和室は普段LDと一体的に使用でき、また、2人以上の同居人数用のパターンもある。これらは家事動線や水回りの単純化と寝室のプライベートゾーンをシンプルに使いプライバシーを保って可能である。
○延床面積	63.76㎡	
○木材使用量	13.50㎡	
○概算工事費	1,000万円	
※上記工事費は概算によるものです。 ※消費税別途		



事業者情報			
事業者名	(有)〈盛岡〉設計同人		
所在地	盛岡市本町通 2-4-5		
連絡窓口(担当者)	(有)佐川アトリエ設計事務所 佐川秀雄	電話番号	019-636-4664
メールアドレス	sagawaat@marble.ocn.ne.jp	FAX	019-636-3137

生産者グループ名称

いわて木組み組

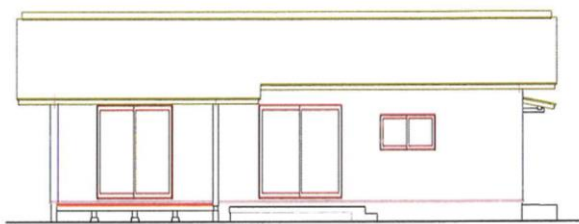
住宅の名称

自律生活をエンジョイする家

プランの概要		プランの特徴
○工法	木造	玄関までの経路を肢体が弱く車椅子等のスロープに頼らざるを得ない人の住まいである。LDKが南面、多用途に使いこなせる和室を設けている。各部屋への移動は廊下が存在しない短い動線処理と間仕切り用建具で各部屋が展開するので車椅子や杖使用の移動が容易である。
○延床面積	59.62㎡	
○木材使用量	12.62㎡	
○概算工事費	1,000万円	
※上記工事費は概算によるものです。 ※消費税別途		



1F 平面図



南 立面図



東 立面図

## 事業者情報

事業者名	(有)〈盛岡〉設計同人		
所在地	盛岡市本町通 2-4-5		
連絡窓口(担当者)	(有)佐川アトリエ設計事務所 佐川秀雄	電話番号	019-636-4664
メールアドレス	sagawaat@marble.ocn.ne.jp	FAX	019-636-3137



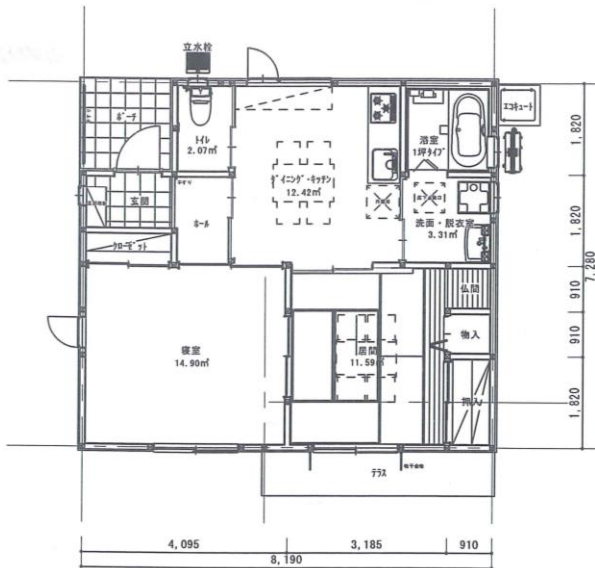
生産者グループ名称

いわて木組み組

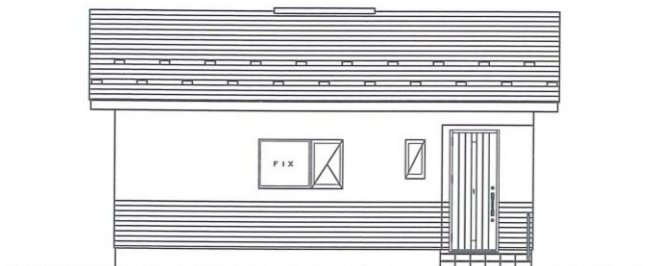
住宅の名称

地産地消の家

プランの概要		プランの特徴
○工法	木造	○平面プランは自由設計です。 寝室と食堂を入れ替えるなど自由なプラン変更が可能です。 ○家事動線が短くなるように水廻りをコンパクトにまとめています。 ○内装には岩手県産の木材を使用しています。 ○外観は地域に調和しやすい単純な形状の切妻屋根としています。
○延床面積	56.31㎡	
○木材使用量	約10m <sup>3</sup>	
○概算工事費	800万円	
※上記工事費は概算によるものです。 ※消費税別途		



平面図



北側立面図

事業者情報			
事業者名	ウチノ建設株式会社		
所在地	盛岡市みたけ4丁目5-22		
連絡窓口(担当者)	打野 秋男	電話番号	019-641-8852
メールアドレス	info@uchino-k.jp	FAX	019-641-8820

生産者グループ名称

住宅の名称

平野組住宅事業部グループ

平野組の小さなうち 001

プランの概要		プランの特徴
○工法	木造	○小家族向けのシンプルでコンパクトなプランです。 ○室内ドアを引き戸にし、玄関にベンチを設けるなど誰もが使いやすいように計画しています。 ○耐震等級3です。
○延床面積	44.05㎡	
○木材使用量	8.81㎡	
○概算工事費	1,000万円	
※上記工事費は概算によるものです。 ※消費税別途		

【外観イメージ】



【平面図 S=1:150】



【鳥瞰イメージ】



事業者情報			
事業者名	株式会社平野組		
所在地	岩手県一関市竹山町6-4		
連絡窓口(担当者)	住宅事業部 小西 政幸	電話番号	0191-26-3711
メールアドレス	konishi@hiranogumi.co.jp	FAX	0191-26-3718



生産者グループ名称

Oitomo

住宅の名称

リリーブ

プランの概要		プランの特徴
○工法	木造	○ピン金物工法による丈夫な構造 ○間取りの変更にも対応 ○廊下を設け、空間を分離しそれぞれの空間を確保 ○価格を抑えながらも、品質を落とさずに満足して生活して頂ける住宅もモットーに設備も充実
○延床面積	58.79m <sup>2</sup>	
○木材使用量	10.3m <sup>3</sup>	
○概算工事費	1,000万円	
※上記工事費は概算によるものです。 ※消費税別途		



1階 縮尺 1/100



事業者情報			
事業者名	株式会社 及友技建		
所在地	一関市大東町摺沢字上塚ノ沢 29-2		
連絡窓口(担当者)	菊地 博之	電話番号	0191-75-3554
メールアドレス	kikuchi@oitomo.jp	FAX	0191-75-3730

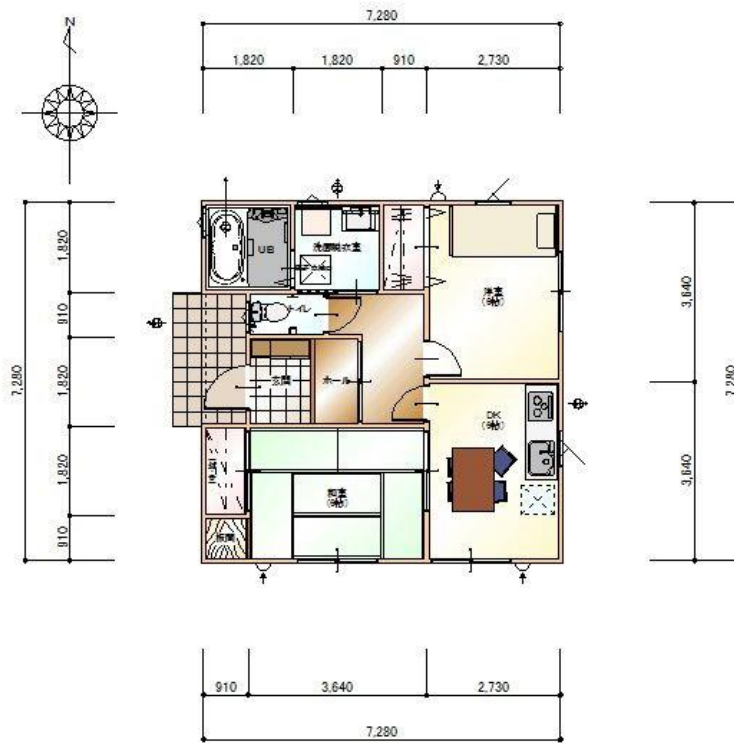
生産者グループ名称

FPホームグループ

住宅の名称

自由自在の家づくり(HJ-1525)

プランの概要		プランの特徴
○工法	木造	・2DKの一般的によく好まれる標準的居室の配置をしているプラン。 ・浴室、洗面所はゆとりの1坪サイズで使いやすさとゆったりした空間。 ・台所は使いやすく各居室の隣に配置しています。 ・南面のサッシは、床からのほき出しを使い、日照が良く、外からの出入もできます。
○延床面積	50.51㎡	
○木材使用量	9.31m <sup>3</sup>	
○概算工事費	981.4万円	
※上記工事費は概算によるものです。 ※消費税別途		



事業者情報			
事業者名	株式会社FPホームサービス		
所在地	盛岡市津志田中央二丁目8-13		
連絡窓口(担当者)	下河原 勝	電話番号	019-614-9400
メールアドレス	info@fp-homes.com	FAX	019-614-9444



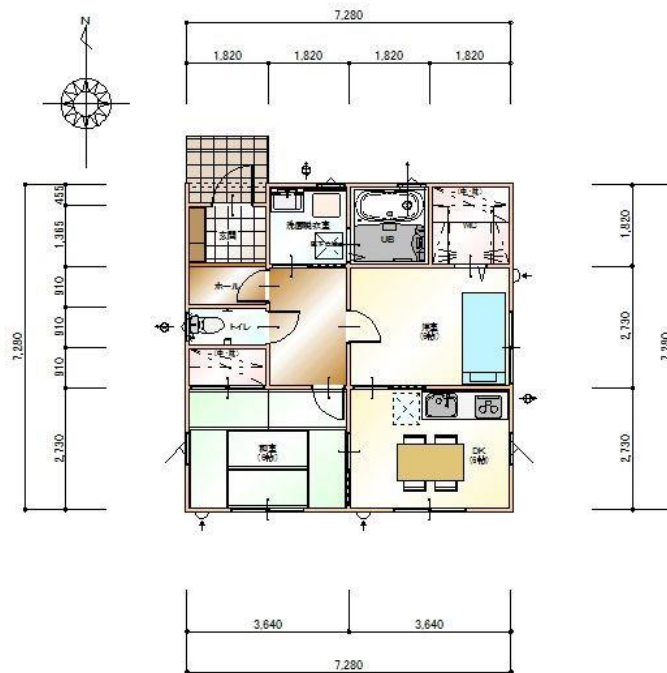
生産者グループ名称

FPホームグループ

住宅の名称

自由自在の家づくり(HJ-1575)

プランの概要		プランの特徴
○工法	木造	・2DKの一般的に良く好まれる標準的居室の配置をしているプラン。 ・浴室、洗面所はゆとりの1坪サイズで使いやすさとゆったりした空間。 ・台所は使いやすく各居室の隣に配置しています。 ・南面のサッシは、床からはき出しを使い、日照が良く、外からの出入もできます。 ・外壁は腰下をツートンの2色材で貼り分けし、デザインを考慮しております。
○延床面積	52.17㎡	
○木材使用量	9.62㎥	
○概算工事費	981.4万円	
※上記工事費は概算によるものです。 ※消費税別途		



1階 平面図 S: 1/150

事業者情報			
事業者名	株式会社FPホームサービス		
所在地	盛岡市津志田中央二丁目8-13		
連絡窓口(担当者)	下河原 勝	電話番号	019-614-9400
メールアドレス	info@fp-homes.com	FAX	019-614-9444

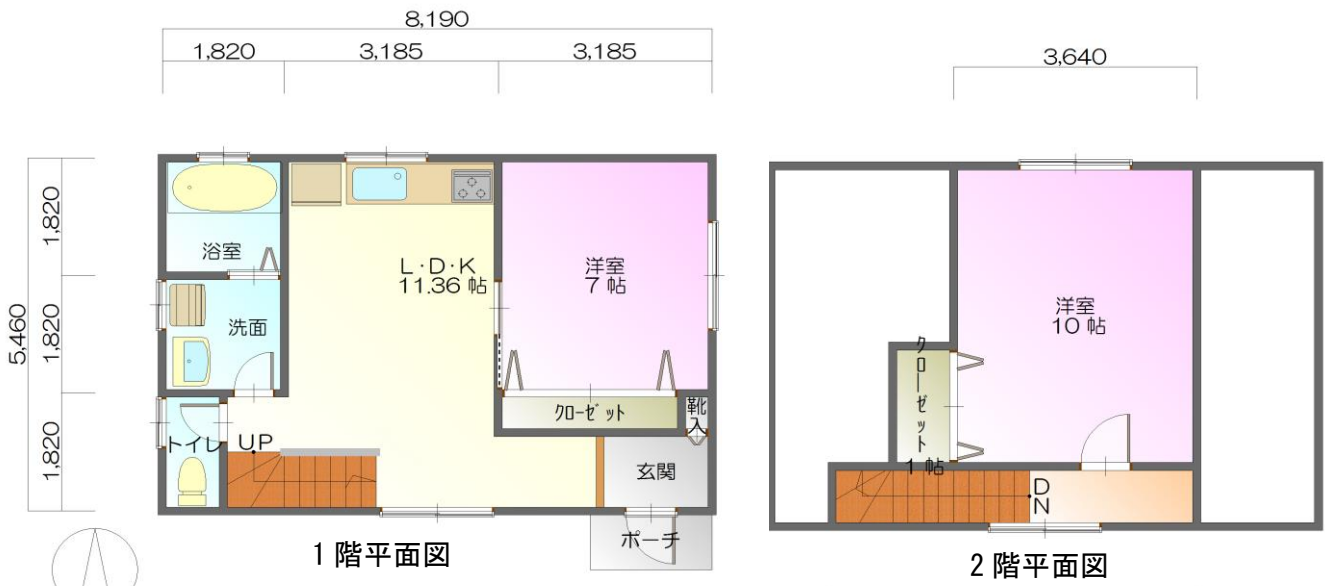
生産者グループ名称

住宅の名称

## ライジングサンハウス

## 幸の家 2

プランの概要		プランの特徴
○工法	木造	◎第3回幸の家に、今回は太陽光発電システムを搭載しました。
○延床面積	67.65㎡ (1階4.55㎡/2階23.1㎡)	◎低価格でも高断熱で、フル装備。
○木材使用量	7.8㎡	◎天井材は、クロスまたは無垢板のどちらかを選択することができます。
○概算工事費	1000万円	◎間仕切り等の軽微な変更にも対応することができます。
※上記工事費は概算によるものです。 ※消費税別途		◎平屋プランもあります。



S=1:150



幸の家 2 2階建てプラン外観図



平屋プラン平面図

事業者情報			
事業者名	有限会社 大久保建装		
所在地	岩手県盛岡市手代森 6-44-131		
連絡窓口(担当者)	大久保 功	電話番号	019-623-1250
	oisao@poppy.ocn.ne.jp	FAX	019-623-1260

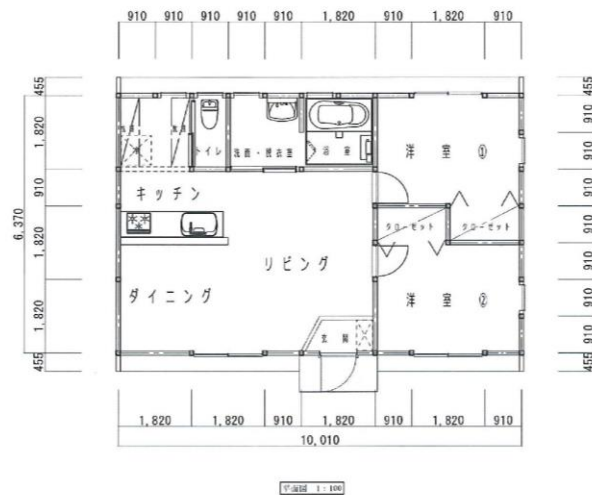
生産者グループ名称

住宅の名称

わが街大工の住まいるネットワーク

イーハートブ森の恵み3ツ星ハウス

プランの概要		プランの特徴
○工法	木造	○御高齢者でも住みやすい平屋のプラン ○限られたスペースで極力収納をプランニング ○健康にお住み頂けるように高い断熱性能を実現しました ○基本プランをベースに変更にも対応いたします(例:洋室を和室に変更、設備機器のランクアップや内装材の変更など) ○施工エリア:岩手県南部、高田、大船渡
○延床面積	63.76㎡ 1F63.76㎡(平屋)	
○木材使用量		
○概算工事費	1000万円	
※上記工事費は概算によるものです。 ※消費税別途		



事業者情報			
事業者名	わが街大工の住まいるネットワーク(永沢木材株式会社内)		
所在地	岩手県一関市千厩町千厩字摩王12-1		
連絡窓口(担当者)	永沢建一	電話番号	0191-52-5111
メールアドレス	Nagasawa-mokuzai.com@ab.auone-net.jp	FAX	0191-52-5114



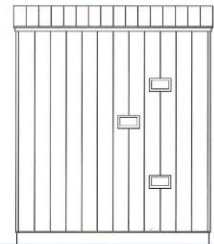
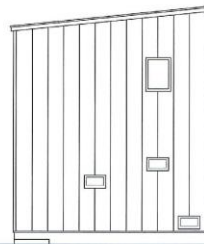
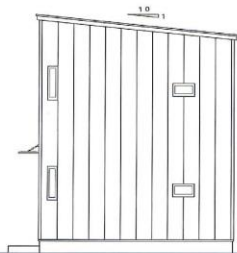
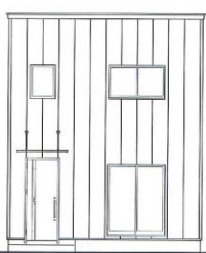
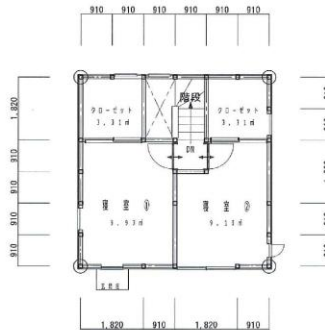
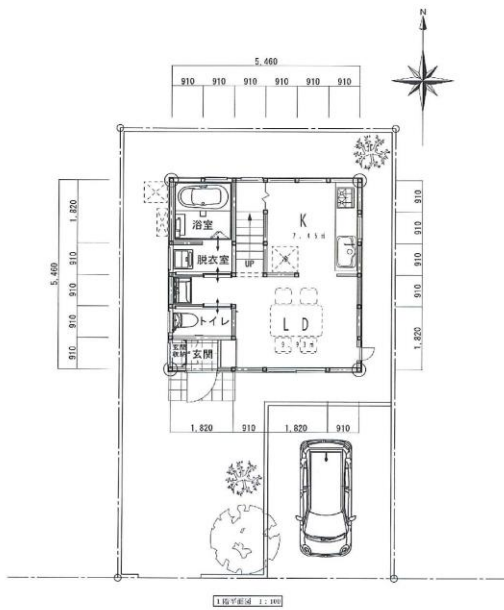
生産者グループ名称

住宅の名称

わが街大工の住まいるネットワーク

イーハートブ森の恵み3ツ星ハウス

プランの概要		プランの特徴
○工法	木造	○シンプルな外観でモダンにまとめました ○低廉ながらサッシは樹脂の☆☆☆☆ランクを使用 ○標準仕様で十分満足頂ける仕様ですが、気になる箇所や仕様の変更などのご要望にも真摯に対応いたします。（例、小屋裏の有効利用、太陽光発電、内装材や設備機器の変更など） ○施工エリア：岩手県南部、高田、大船渡までとさせていただきます
○延床面積	69㎡ 1F34.78㎡2F34.78㎡	
○木材使用量		
○概算工事費	1000万円	
※上記工事費は概算によるものです。 ※消費税別途		



\*わが街大工の住まいるネットワークは岩手県一関市の住宅関連企業で構成されるネットワークです。地域と関わり、地域の材料を活かし、地域の職人が創ります。製材、プレカット、資材購入はグループで行う事でコストを削減します。施工は皆本物の職人で国が定める省エネルギー講習を全社受講しており施工品質に関しても自信を持っています。まずはお気軽に事務局まで「地域型復興住宅の件で」とご相談下さい。

## 事業者情報

事業者名	わが街大工の住まいるネットワーク(永沢木材株式会社内)		
所在地	岩手県一関市千厩町千厩字摩王12-1		
連絡窓口(担当者)	永沢建一	電話番号	0191-52-5111
メールアドレス	Nagasawa-mokuzai.com@ab.auone-net.jp	FAX	0191-52-5114

生産者グループ名称

自立再建支援KENプロジェクト

住宅の名称

木の温もりを感じながら暖かく暮らせる住宅

プランの概要		プランの特徴
○工法	木造	<ul style="list-style-type: none"> <li>・地域で育んだ杉や松を大切な資源と捉え、調湿性や暖かみをもつ木材の良さを活かし温もりのある空間として仕上げています。</li> <li>・屋根断熱とし小さな家ながら広がり確保し、生活空間にゆとりを持たせた空間構成としています。</li> <li>・優れた断熱性を有し、どの空間も快適温度を保ちヒートショックの原因とならないよう配慮しています</li> </ul>
○延床面積	46.78㎡ (1階 46.78㎡)	
○木材使用量		
○概算工事費	700万円	
<small>※上記工事費は概算によるものです。 ※消費税別途</small>		



事業者情報			
事業者名	KEN設計		
所在地	陸前高田市竹駒町字相川144-6		
連絡窓口(担当者)	及川 賢治	電話番号	0192-54-2522
メールアドレス	rikutakakensekai@gmail.com	FAX	0192-47-3172

# 生産者グループモデルプランのご紹介

## 1000万円以下 [長期優良住宅]

部門	No.	地域住宅生産者グループ名	住宅の名称	頁
岩手県 地域型復興住宅 部門	2-1	北リアス・里山の木家ネット	海、山を結ぶ・里山の木の家 ……	23
	2-2	岩手共販株式会社	KIZUNAI ……	24
	2-3	いわて木組み組	L型の居間・食堂のある暮らし ……	25
	2-4	いわて木組み組	シンプルな間仕切りで生活を楽しむ家 ……	26
	2-5	いわて木組み組	小さな土間のある家 ……	27

### ●長期優良住宅とは

- ・長期に使用するための構造及び設備を有していること
  - ・居住環境等への配慮を行っていること
  - ・一定面積以上の住戸面積を有していること
  - ・維持保全の期間、方法を定めていること
- などが基本となります。



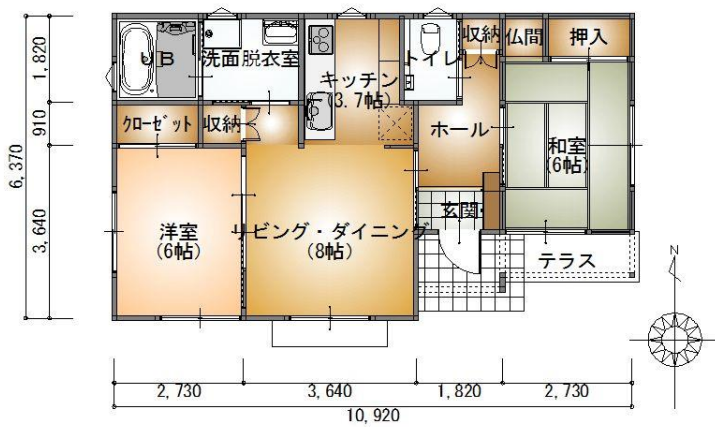
生産者グループ名称

住宅の名称

## 北リアス・里山の木 家ネット

## 海、山を結ぶ・里山の木の家

プランの概要		プランの特徴
○工法	木造	① もっとも生活の中心となるリビング・ダイニングを核とし、洋室と水廻りをコンパクトにまとめ、東側には独立した和室を配し、二世世代やゲストルームとしても対応可能なプランとなっています。 ② 玄関の風対策やテラスの屋根は、やませ風土や偏西風を考慮したものであり、住みやすいつくりとなっています。 ③ 里山を育み「モノづくり」の技を磨きぬいた匠が力を合わせ、身も心も癒される海、山を結ぶ・里山の木の家です。
○延床面積	61.27㎡(18.5坪)	
○木材使用量	6.69m <sup>3</sup> (構造材)	
○概算工事費	1,000万円	
※上記工事費は概算によるものです。 ※消費税別途		



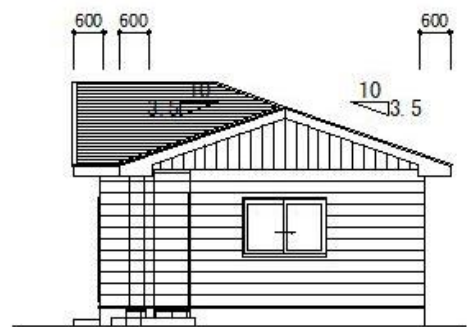
平面図 S=1:150



外観パース



南側立面図 S=1:150



東側立面図 S=1:150

### 事業者情報

事業者名	(株)黒沼建築設計事務所		
所在地	久慈市新井田 4-21-2		
連絡窓口(担当者)	奥寺 英幸	電話番号	0194-52-2552
メールアドレス	anber.9@smile.ocn.ne.jp	FAX	0194-53-9750

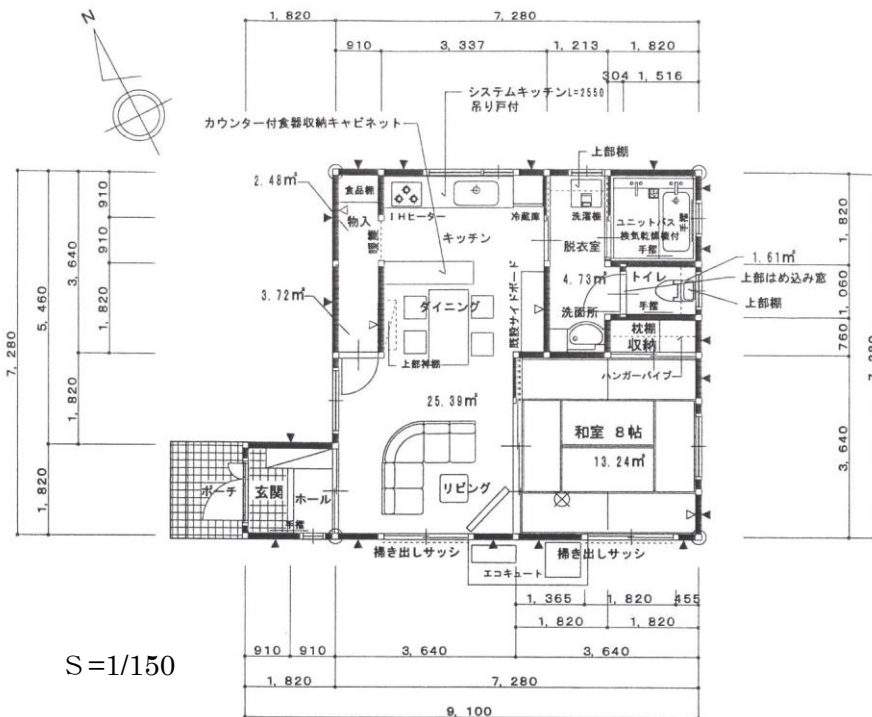
生産者グループ名称

岩手共販株式会社

住宅の名称

KIZUNA II

プランの概要		プランの特徴
○工法	木造軸組工法	低価格に抑えながらも、断熱にこだわり、暖かく快適に心地よく住める家をモットーにした家造り。
○延床面積	56.31㎡	
○木材使用量		
○概算工事費	980万円	
※上記工事費は概算によるものです。 ※消費税別途		



## 事業者情報

事業者名	岩手共販株式会社		
所在地	岩手県奥州市水沢区佐倉河字天井町 2-2		
連絡窓口(担当者)	菊池智恵	電話番号	0197-22-2040
メールアドレス	lifame@iwakyo.co.jp	FAX	0197-25-3180

生産者グループ名称

いわて木組み組

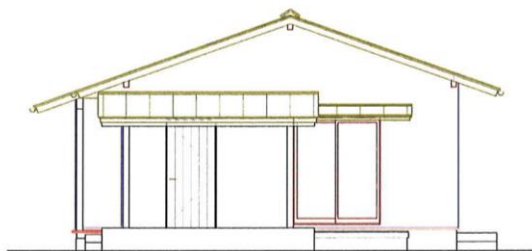
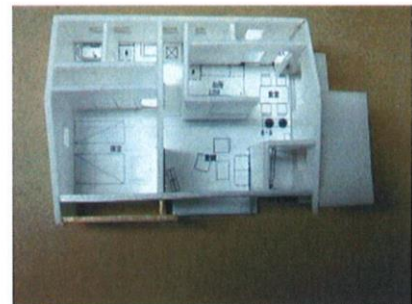
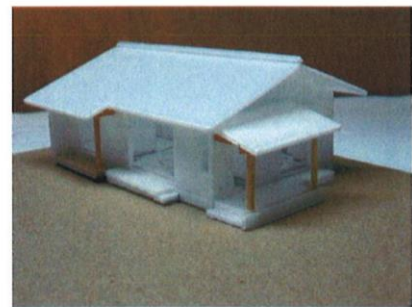
住宅の名称

L型の居間・食堂のある暮らし

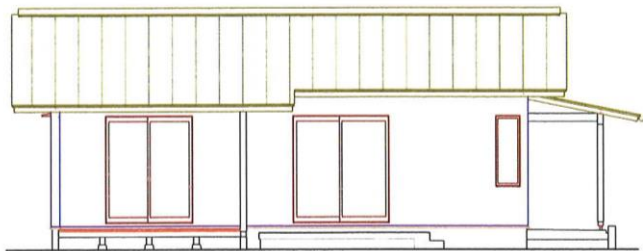
プランの概要		プランの特徴
○工法	木造	玄関ホールにより南面の居間と東面の食堂はL型配置からなり間接的に居間と食堂・台所が分離し程良い距離に配されている。明るい東面の食堂と台所、台所からは集約した水回りゾーンの結びつきから室内のどこに行くのにも動線が簡略化され小さくても広い感覚で生活を楽しめる住まいである。
○延床面積	57.97㎡	
○木材使用量	12.30㎡	
○概算工事費	1,000万円	
※上記工事費は概算によるものです。 ※消費税別途		



1階 平面図



東 立面図



南 立面図

## 事業者情報

事業者名	(有)盛岡設計同人		
所在地	盛岡市本町通 2-4-5		
連絡窓口(担当者)	(有)佐川アトリエ設計事務所 佐川秀雄	電話番号	019-636-4664
メールアドレス	sagawaat@marble.ocn.ne.jp	FAX	019-636-3137



生産者グループ名称

いわて木組み組

住宅の名称

シンプルな間仕切りで生活を楽しむ家

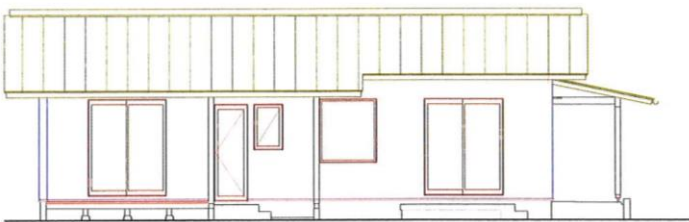
プランの概要		プランの特徴
○工法	木造	北寄りの東入り玄関である。居間・食堂・台所そして寝室を南面に配することで水回りゾーンは北側に集約している。プライベートゾーンと水回りゾーンを最小限の間仕切と建具により分離しよりシンプルな居間食堂は様々な生活の多様性と変化に対して柔軟性のある空間で生活を満たしてくれるに違いない。
○延床面積	59.62㎡	
○木材使用量	12.65㎡	
○概算工事費	1,000万円	
※上記工事費は概算によるものです。		
※消費税別途		



1階 平面図



東 立面図



南 立面図

## 事業者情報

事業者名	(有)盛岡設計同人		
所在地	盛岡市本町通 2-4-5		
連絡窓口(担当者)	(有)佐川アトリエ設計事務所 佐川秀雄	電話番号	019-636-4664
メールアドレス	sagawaat@marble.ocn.ne.jp	FAX	019-636-3137

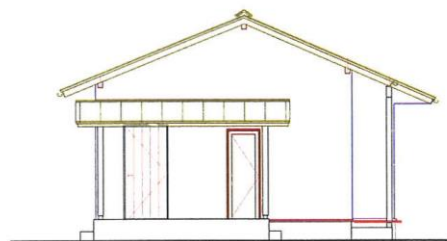
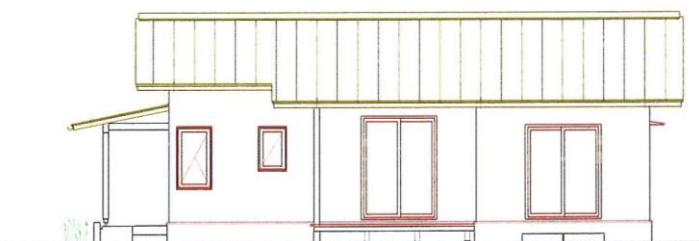
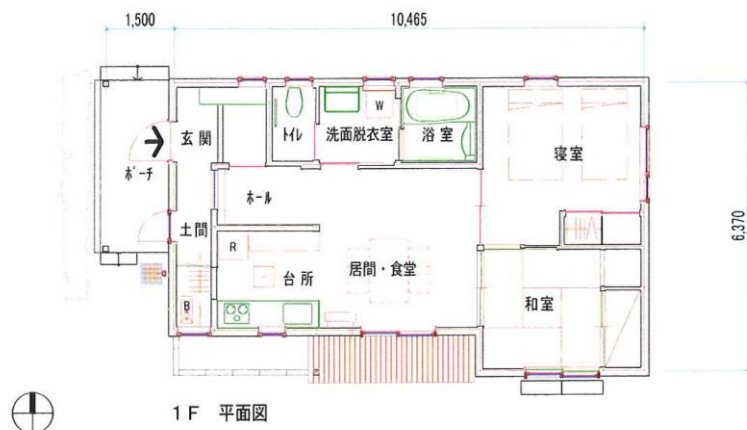
生産者グループ名称

いわて木組み組

住宅の名称

小さい土間のある家

プランの概要		プランの特徴
○工法	木造	寄り西入りの玄関である。玄関からホールへと台所にアクセスする小さな土間を設けている。台所のサービス用としてポーチに出入口があり様々な使い勝手、給湯ボイラーの設置から冬期の物干し等の多様な利用が可能である。小さくコンパクトな土間は南北に和室と寝室を可能にして東西に広々と展開する健康的な住まいが実現できる。
○延床面積	60.45㎡	
○木材使用量	12.80㎡	
○概算工事費	1,000万円	
※上記工事費は概算によるものです。 ※消費税別途		



## 事業者情報

事業者名	(有)〈盛岡〉設計同人		
所在地	盛岡市本町通 2-4-5		
連絡窓口(担当者)	(有)佐川アトリエ設計事務所 佐川秀雄	電話番号	019-636-4664
メールアドレス	sagawaat@marble.ocn.ne.jp	FAX	019-636-3137

# 生産者グループモデルプランのご紹介

## 1000万円超 [一般戸建住宅部門]

部門	No.	地域住宅生産者グループ名	住宅の名称	頁
一般戸建住宅部門	4-1	Oitomo	ファミニ ……………	29
	4-2	ライジングサンハウス	幸の家3 ……………	30
	4-3	いわて木組み組	玄関とL・D(畳の間)に余裕を持たせた家 ……………	31
	4-4	いわて木組み組	東西縮小敷地を生かしたロフトのある家 ……………	32
	4-5	上閉伊地域復興住宅協議会	Aタイプ・小さな家を広々つくる ……………	33
	4-6	上閉伊地域復興住宅協議会	Bタイプ・小さな家を広々つくる ……………	34
	4-7	上閉伊地域復興住宅協議会	Cタイプ・様々な家族や暮らしに応える ……………	35
	4-8	上閉伊地域復興住宅協議会	Dタイプ・様々な家族や暮らしに応える ……………	36



# 一般戸建住宅（1,000万円超）

1

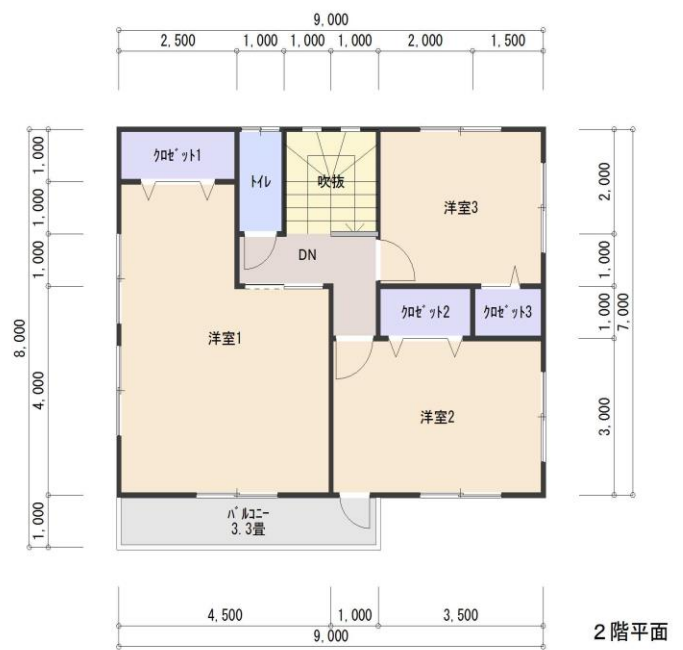
生産者グループ名称

Oitomo

住宅の名称

ファミニ

プランの概要		プランの特徴
○工法	木造	○価格を抑えながらも、品質を落とさずに満足して生活して頂ける住宅もモットーに設備も充実 ○ピン金物工法による丈夫な構造 ○間取りの変更にも対応 ○電化住宅を標準仕様としておりますが、要望に対応
○延床面積	122.00m <sup>2</sup>	
○木材使用量	12.5m <sup>3</sup>	
○概算工事費	1,500万円	
※上記工事費は概算によるものです。 ※消費税別途		



## 事業者情報

事業者名	株式会社 及友技建		
所在地	一関市大東町摺沢字上塚ノ沢 29-2		
連絡窓口(担当者)	菊地 博之	電話番号	0191-75-3554
メールアドレス	kikuchi@oitomo.jp	FAX	0191-75-3730

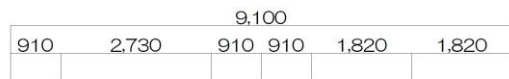
生産者グループ名称

住宅の名称

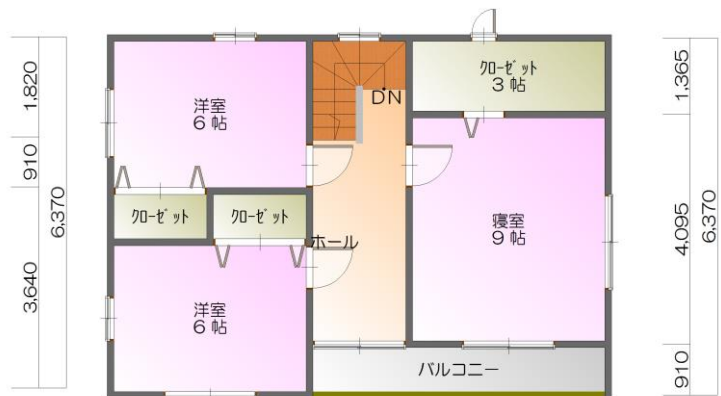
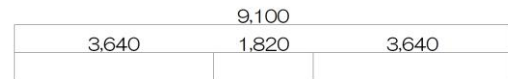
ライジングサンハウス

幸の家 3

プランの概要		プランの特徴
○工法	木造	◎太陽光発電システムパネル搭載住宅です。
○延床面積	115.50㎡ 1階57.75㎡/2階57.75㎡	◎家族構成や使い方等で自由に設計出来ます。
○木材使用量	23.5㎡	◎高断熱で、フル装備です。
○概算工事費	1650万円	◎天井材は、クロスまたは無垢板のどちらかを選択出来ます。
※上記工事費は概算によるものです。 ※消費税別途		



1階平面図



2階平面図



幸の家 3 外観図

事業者情報			
事業者名	有限会社 大久保建装		
所在地	岩手県盛岡市手代森 6-44-131		
連絡窓口(担当者)	大久保 功	電話番号	019-623-1250
メールアドレス	oisao@poppy.ocn.ne.jp	FAX	019-623-1260

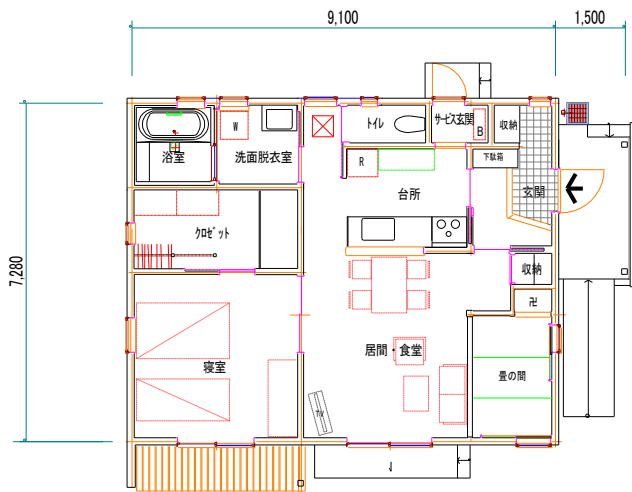
生産者グループ名称

いわて木組み組

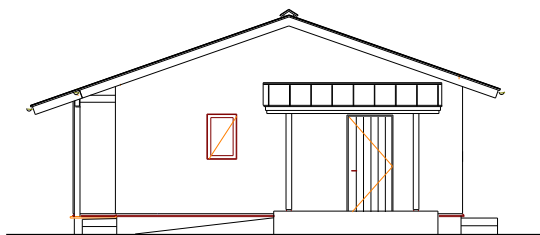
住宅の名称

玄関とL・D(畳の間)に余裕を持たせた家

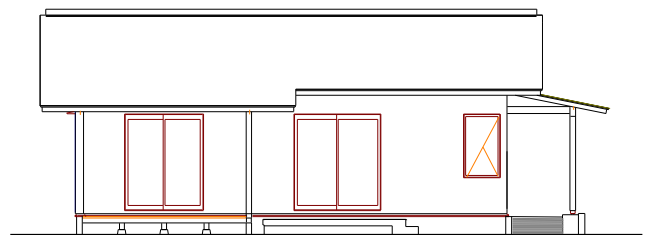
プランの概要		プランの特徴
○工法	木造	スロープのアプローチで収納の余裕を持たせた東入り玄関からLDへは東側アルコーブに設けた畳の間が用意されLDと一体的空間の広がりを持ちながら多目的に使用できる。また台所を中心に集約配置された水廻りが空間の広がりと開放性をより強いものになっている。寝室の大きく要約された収納は小さな間仕切りを不要としている。LDK+畳の間と水廻りの動線処理がゆとりある空間に大きな開口部を通して変化のある生活が営まれる。
○延床面積	66.25㎡(20.04坪)	
○木材使用量	14.00m <sup>3</sup>	
○概算工事費	1,250万円	
※上記工事費は概算によるものです。 ※消費税別途		



1F 平面図 S=1/150



東 立面図



南 立面図

事業者名	(有)盛岡設計同人		
所在地	盛岡市本町通 2-4-5		
連絡窓口(担当者)	(有)佐川アトリエ設計事務所	電話番号	019-636-4664
メールアドレス	sagawaat@marble.ocn.ne.jp	FAX	019-636-3137



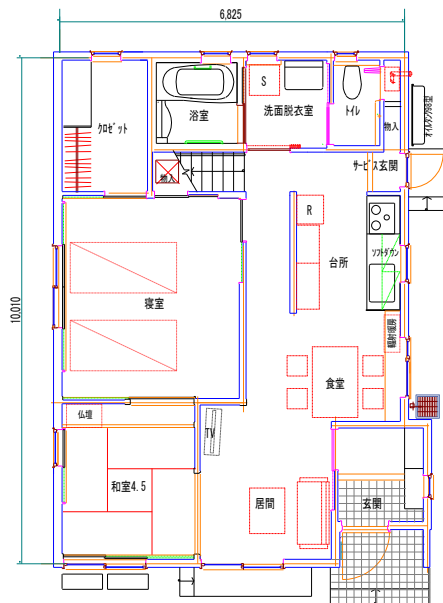
生産者グループ名称

いわて木組み組

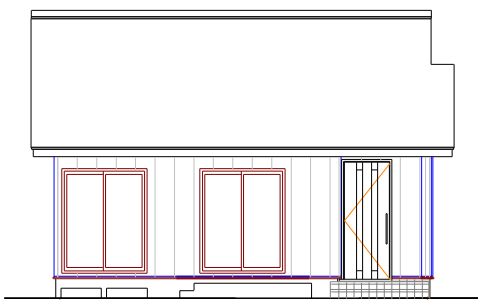
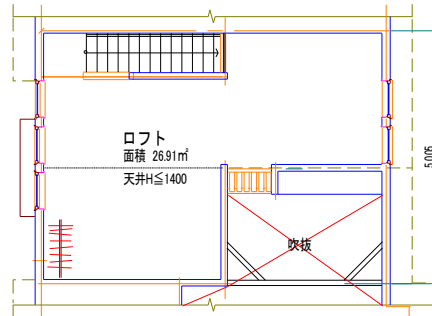
住宅の名称

東西縮小敷地を生かしたロフトのある家

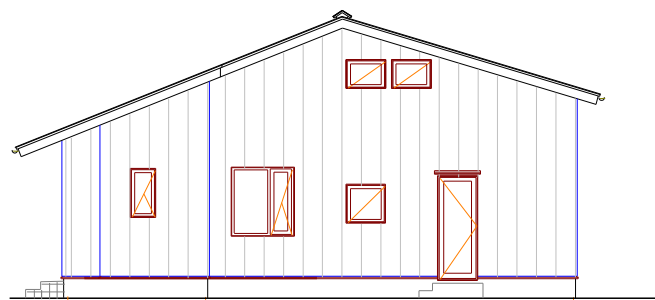
プランの概要		プランの特徴
○工法	木造	南面に接道する間口が狭く奥行の長い敷地のケースである。南面入り玄関からLDへのアクセスは間接的に分離されるが内部はLDK+和室は一体空間である。多角的に使用できる大きなロフトを用意している。奥行に長い屋根勾配の懐を利用し空間の広がりや高所利用による自然風利用の小さな吹抜けを設けている。寝室から近い水廻りの動線は高齢者に限らず合理的である。ロフト不要の場合は階段部分を押し入ることが出来る。外皮断熱性能と高性能設備機器の省エネ仕様の住まいを目指している
○延床面積	68.20㎡	
○木材使用量	9.95㎡	
○概算工事費	1,450万円	
※上記工事費は概算によるものです。 ※消費税別途		



1F 平面図 S=1/150



南 立面図



東 立面図

事業者情報			
事業者名	(有)〈盛岡〉設計同人		
所在地	盛岡市本町通 2-4-5		
連絡窓口(担当者)	(有)佐川アトリエ設計事務所 佐川秀雄	電話番号	019-636-4664
メールアドレス	sagawaat@marble.ocn.ne.jp	FAX	019-636-3137

生産者グループ名称

上閉伊地域復興住宅協議会

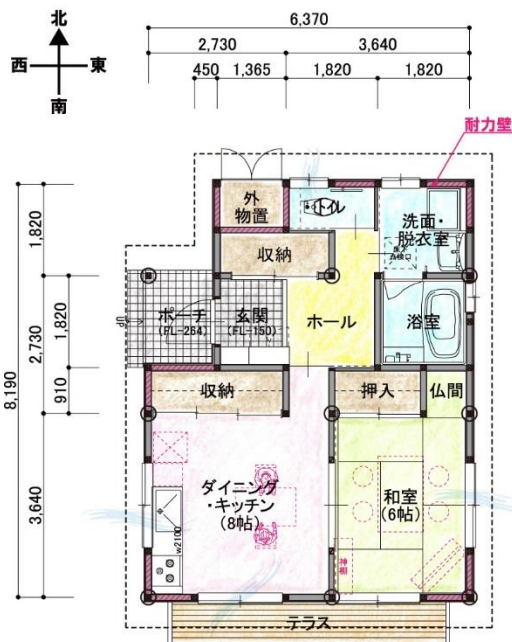
住宅の名称

Aタイプ・小さな家を広々つくる

プランの概要		プランの特徴
○工法	木造	<ul style="list-style-type: none"> <li>●外周に耐力壁を配置し、内部の間取りは暮らし方に合わせて自由に変更できます。増築にも対応可能です。（変更内容に応じて、工事費の増減が発生します）</li> <li>●気軽に屋外に出られる木製テラス、タイヤ等を収納できる外物置、照明器具一式が価格に含まれています。</li> <li>●岩手県生活再建支援事業補助（バリアフリー40万円、県産材利用20万円）対応の、地域の木と人でつくる住まいです。</li> </ul>
○延床面積	47.20㎡	
○木材使用量	10.13m <sup>3</sup>	
○概算工事費	1,120万円	
※上記工事費は概算によるものです。 ※消費税別途		

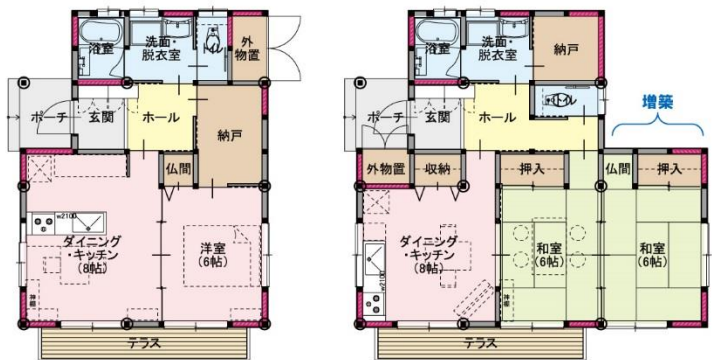


大槌町小枕・伸松地区の地域復興協議会で議論した配置イメージ

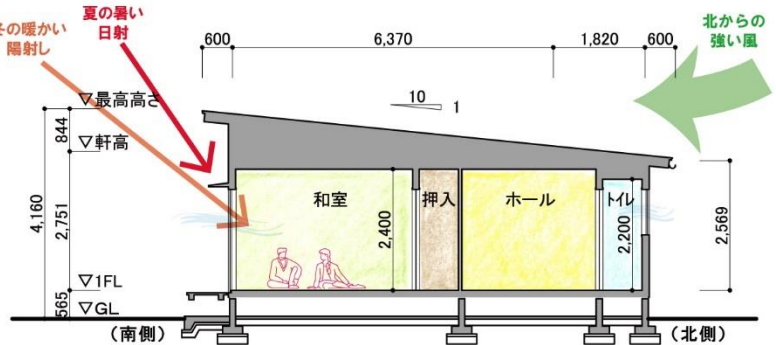


1階平面図 S=1/150

各室の通風・採光に優れ、  
 角度の振れた配置にも対応しやすい  
 3.5間角の正方形をベースにしたプランです。



バリエーションプランの例 S=1/200



南北断面図 S=1/150

事業者情報			
事業者名	上閉伊地域復興住宅協議会		
所在地	釜石市片岸町1地割1番地1 釜石地方森林組合内		
連絡窓口(担当者)	有限会社アルファシステム内 住宅相談員 澤田	電話番号	0193-23-9970
メールアドレス	m_kashiwadata@ybb.ne.jp	FAX	0193-23-1120

生産者グループ名称

上閉伊地域復興住宅協議会

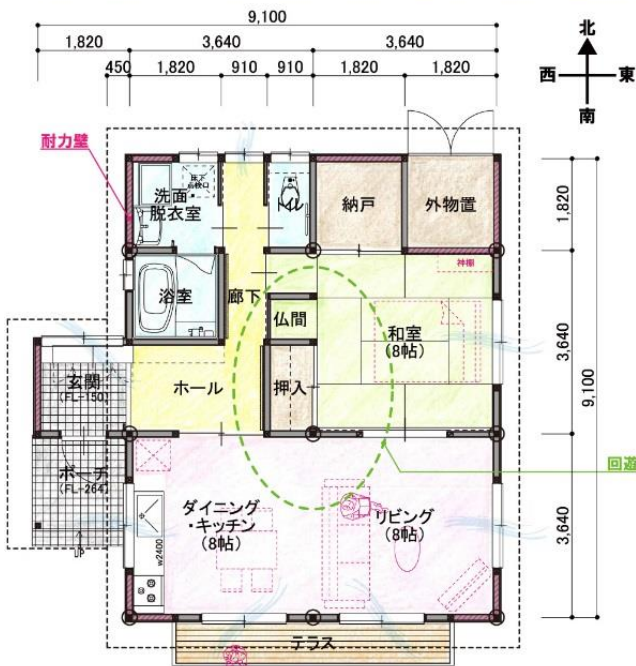
住宅の名称

Bタイプ・小さな家を広々つくる

プランの概要		プランの特徴
○工法	木造	<ul style="list-style-type: none"> <li>●外周に耐力壁を配置し、内部の間取りは暮らし方に合わせて自由に変更できます。増築にも対応可能です。（変更内容に応じて、工事費の増減が発生します）</li> <li>●気軽に屋外に出られる木製テラス、タイヤ等を収納できる外物置、照明器具一式が価格に含まれています。</li> <li>●岩手県生活再建支援事業補助（バリアフリー40万円、県産材利用20万円）対応の、地域の木と人でつくる住まいです。</li> </ul>
○延床面積	69.56㎡	
○木材使用量	11.77m <sup>3</sup>	
○概算工事費	1,360万円	
※上記工事費は概算によるものです。 ※消費税別途		

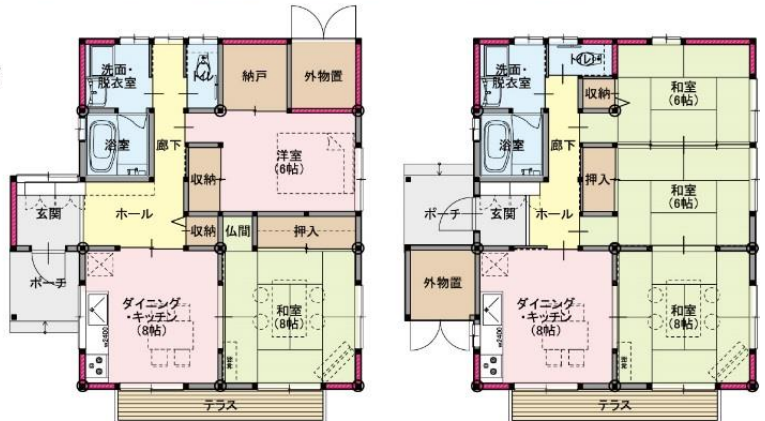


大槌町小枕・伸松地区の地域復興協議会で議論した配置イメージ

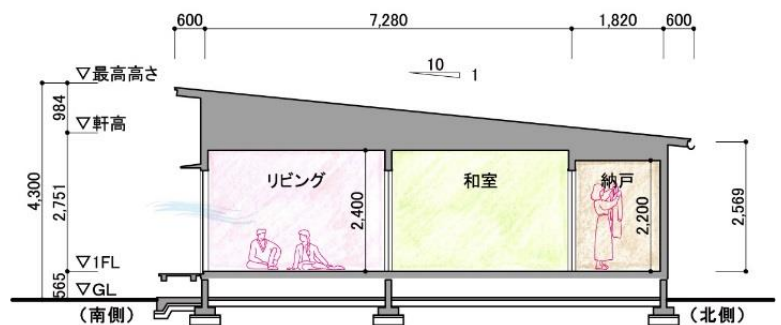


1階平面図 S=1/150

各室の通風・採光に優れ、  
 角度の振れた配置にも対応しやすい  
 4間角の正方形をベースにしたプランです。



回遊性のある平面です バリエーションプランの例 S=1/200



南北断面図 S=1/150

事業者情報			
事業者名	上閉伊地域復興住宅協議会		
所在地	釜石市片岸町1地割1番地1 釜石地方森林組合内		
連絡窓口(担当者)	有限会社アルファースシステム内 住宅相談員 澤田	電話番号	0193-23-9970
メールアドレス	m_kashiwadata@ybb.ne.jp	FAX	0193-23-1120



生産者グループ名称

上閉伊地域復興住宅協議会

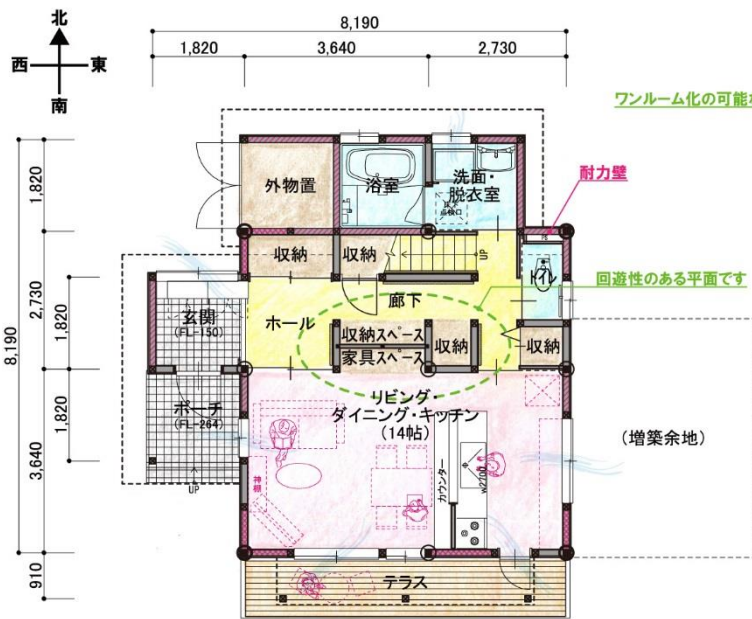
住宅の名称

Cタイプ・様々な家族や暮らしに応える

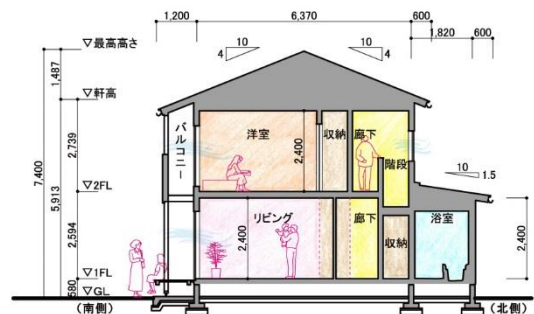
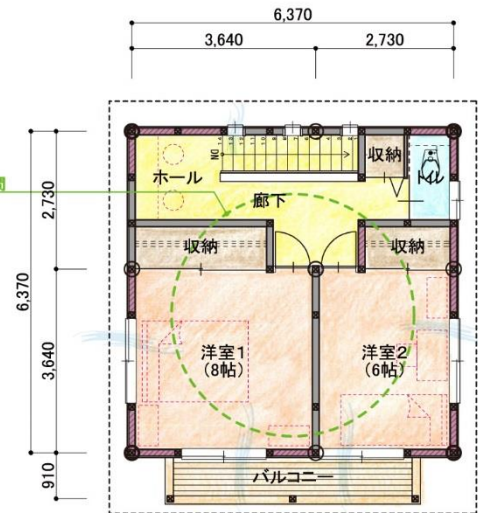
プランの概要		プランの特徴
○工法	木造	<ul style="list-style-type: none"> <li>●外周に耐力壁を配置し、内部の間取りは暮らし方に合わせて自由に変更できます。増築にも対応可能です。（変更内容に応じて、工事費の増減が発生します）</li> <li>●気軽に屋外に出られる木製テラスやバルコニー、タイヤ等を収納できる外物置、照明器具一式が価格に含まれています。</li> <li>●岩手県生活再建支援事業補助（バリアフリー60万円、県産材利用30万円）対応の、地域の木と人でつくる住まいです。</li> </ul>
○延床面積	94.40㎡	
○木材使用量	21.04m <sup>3</sup>	
○概算工事費	1,770万円	
※上記工事費は概算によるものです。 ※消費税別途		



大槌町小枕・伸松地区の地域復興協議会で議論した配置イメージ



各室の通風・採光に優れ、  
 角度の振れた配置にも対応しやすい  
 3.5間角の正方形をベースにしたプランです。



事業者情報			
事業者名	上閉伊地域復興住宅協議会		
所在地	釜石市片岸町1地割1番地1 釜石地方森林組合内		
連絡窓口(担当者)	有限会社アルファシステム内 住宅相談員 澤田	電話番号	0193-23-9970
メールアドレス	m_kashiwadate@ybb.ne.jp	FAX	0193-23-1120

生産者グループ名称

上閉伊地域復興住宅協議会

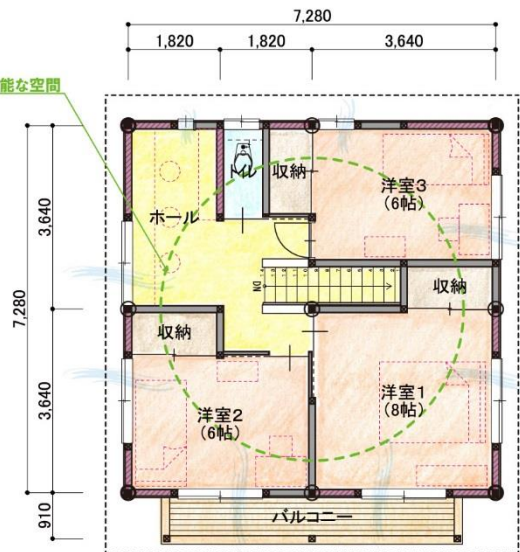
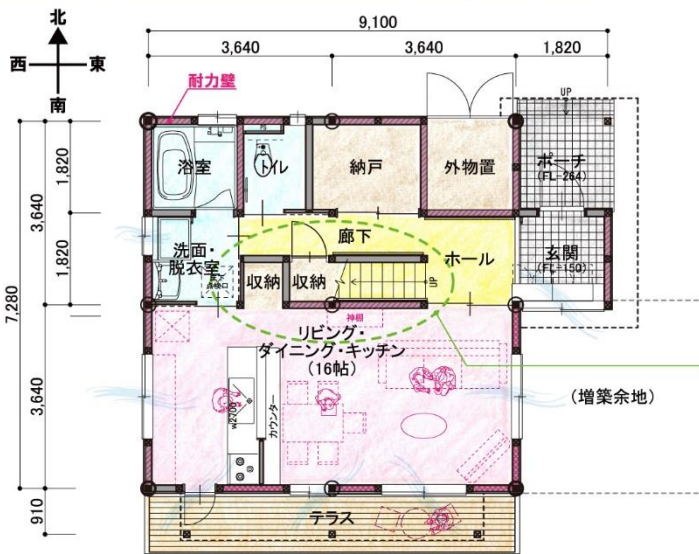
住宅の名称

Dタイプ・様々な家族や暮らしに応える

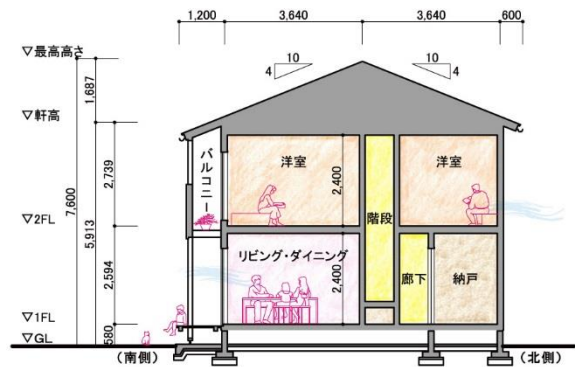
プランの概要		プランの特徴
○工法	木造	<ul style="list-style-type: none"> <li>●外周に耐力壁を配置し、内部の間取りは暮らし方に合わせて自由に変更できます。増築にも対応可能です。（変更内容に応じて、工事費の増減が発生します）</li> <li>●気軽に屋外に出られる木製テラスやバルコニー、タイヤ等を収納できる外物置、照明器具一式が価格に含まれています。</li> <li>●岩手県生活再建支援事業補助(バリアフリー60万円、県産材利用30万円)対応の、地域の木と人でつくる住まいです。</li> </ul>
○延床面積	109.30㎡	
○木材使用量	23.51m <sup>3</sup>	
○概算工事費	1,910万円	
※上記工事費は概算によるものです。 ※消費税別途		



各室の通風・採光に優れ、  
 角度の振れた配置にも対応しやすい  
 4間角の正方形をベースにしたプランです。



回遊性のある平面です



大槌町  
 小枕・伸松地区の  
 地域復興協議会で  
 議論した配置イメージ



事業者情報			
事業者名	上閉伊地域復興住宅協議会		
所在地	釜石市片岸町1地割1番地1 釜石地方森林組合内		
連絡窓口(担当者)	有限会社アルファシステム内 住宅相談員 澤田	電話番号	0193-23-9970
メールアドレス	m_kashiwadate@ybb.ne.jp	FAX	0193-23-1120

# 生産者グループモデルプランのご紹介

1000万円超  
[長期優良住宅]

部門	No.	地域住宅生産者グループ名	住宅の名称	頁
復興住宅部門 岩手県地域型	5-1	岩手共販株式会社	KIZUNA .....	38
	5-2	GSR	自然と共生する家 .....	39

## ●長期優良住宅とは

- ・長期に使用するための構造及び設備を有していること
  - ・居住環境等への配慮を行っていること
  - ・一定面積以上の住戸面積を有していること
  - ・維持保全の期間、方法を定めていること
- などが基本となります。



# 岩手県地域型復興住宅（1,000万円超・長期優良住宅）

1

生産者グループ名称

岩手共販株式会社

住宅の名称

KIZUNA

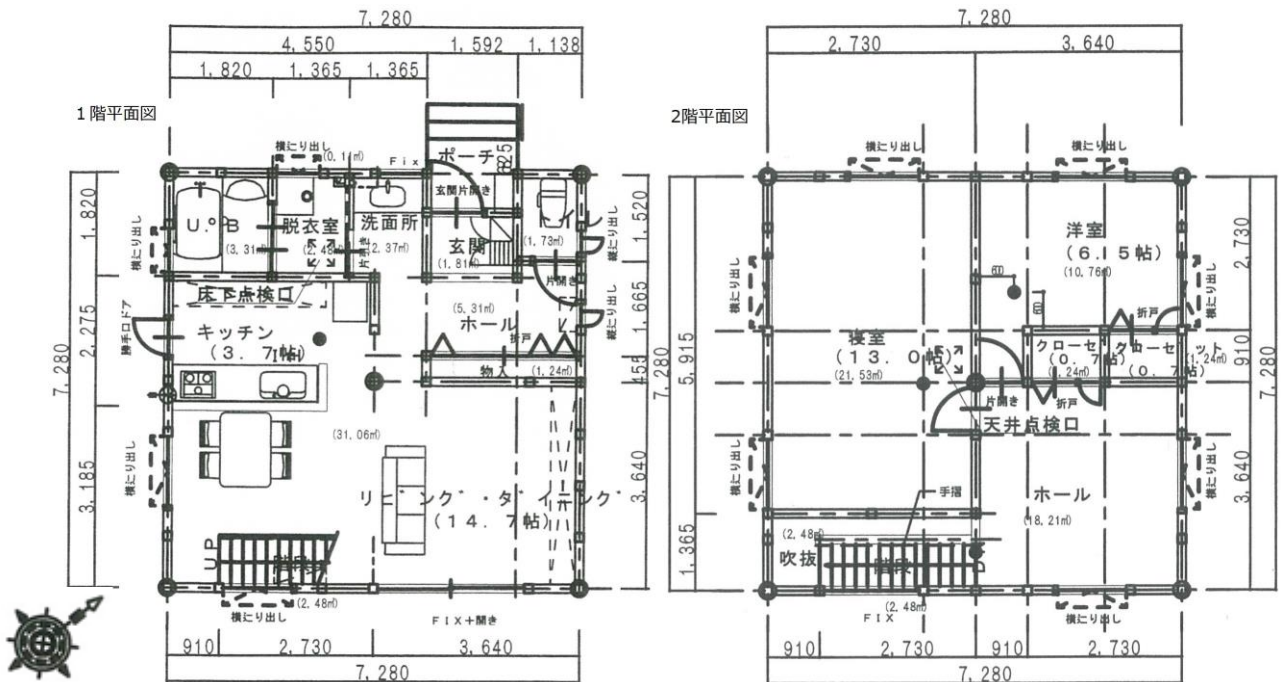
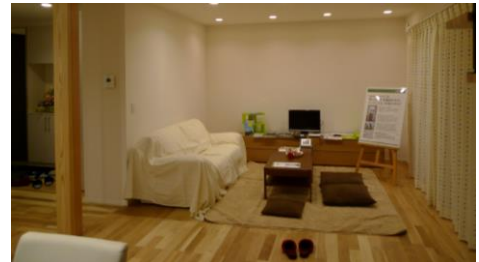
## プランの概要

○工法	木造
○延床面積	105.6㎡ (1階52.8㎡/2階52.8㎡)
○木材使用量	
○概算工事費	2,300万円

※上記工事費は概算によるものです。  
※消費税別途

## プランの特徴

- エネルギーを極力使わずエネルギーを生出し、永く暮らすため今もつともエコな家。
- 家の寿命を200年にしたいという目標値のもとに設計。太い柱やたしかな構造計算がもたらす地震対策も万全である。
- メンテナンスにかかる費用の低減化も実現。35年後をひとつの目安に、そこまでかかる費用を一般住宅と比較すると、断然安くなる。



S=1/150

## 事業者情報

事業者名	岩手共販株式会社		
所在地	岩手県奥州市水沢区佐倉河字天井町 2-2		
連絡窓口(担当者)	菊池智恵	電話番号	0197-24-2924
メールアドレス	lifame@iwakyo.co.jp	FAX	0197-25-3180

生産者グループ名称

GSR

住宅の名称

自然と共生する家

### プランの概要

### プランの特徴

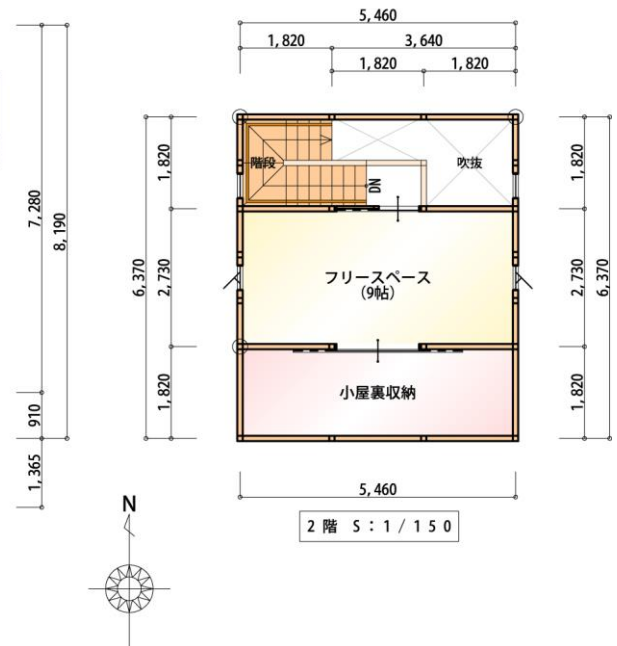
○工法	木造 (外断熱パネルSR工法)
○延床面積	101.02㎡ (1階71.21㎡/2階29.81㎡)
○木材使用量	
○概算工事費	1,450～1,650万円

※上記工事費は概算によるものです。  
※消費税別途

- 1階は高齢者も安心して暮らせる動線で、1年中快適に住むことができます。2階フリースペースは、子供部屋に・親戚や友人等の来客時の宿泊部屋に・趣味の部屋にと、家族構成や状況に合わせて、自由にお使いいただけます。
- 採光や風通しに配慮し、外張り断熱工法で、暖冷房効率の良いプランとしました。
- 小屋裏を有効利用し、コストを抑えて収納スペースを確保。
- 外観は、切妻屋根、白い壁と木の仕上げとし、地域の景観に調和するデザインとしています。



↑ 2階フリースペース・小屋裏収納イメージ



### 事業者情報

事業者名	佐野建設株式会社		
所在地	岩手県奥州市江刺区愛宕字前中野 255 番地		
連絡窓口(担当者)	及川 真由美	電話番号	0197-35-0811
メールアドレス	info@sanokensetsu.co.jp	FAX	0197-35-0920

## 岩手県地域型復興住宅 地域住宅生産者グループ一覧

グループ名称	所在地	対象地域	代表者名	TEL
<b>県 央 地 域</b>				
あっとホーム	盛岡市北飯岡2-1-11	岩手県全域	戸塚 哲夫(株あっとホーム)	019-635-6000
岩手環境エネルギー住宅供給整備機構	盛岡市本町通2-8-25	岩手県全地域	岩岡 重樹(株アトム環境工学)	019-625-1840
いわて木組み組	盛岡市本町通2-4-5	沿岸はじめ岩手県全域	渡辺 敏男(南盛岡設計同人)	019-624-2466
岩手県中小建築業協会	盛岡市南仙北2-13-17	岩手県全地域	鈴木 正男(株鈴木正)	019-656-5850
いわて高齢者環境研究会	盛岡市西見前16-26	岩手県全域	吉田 進(株 あいすむ)	019-639-6677
岩手住環境技術研究会	盛岡市津志田西1-17-33	岩手県	立花 清久(株タックホーム)	019-636-1772
岩手復興住宅応援団	盛岡市猪去橋場72	岩手県内全域	舘澤 良光(株舘功工務店)	019-659-2200
イワベニ NEXT(ネクスト)	盛岡市青山1丁目18-8	岩手県全域	藤井 匠(株イワベニ)	019-647-0155
FPホームグループ	盛岡市津志田中央2-8-13	岩手県全域	下河原 勝(株FPホームサービス)	019-614-9395
希望の住まいづくりネットワーク	盛岡市本宮5-14-21	岩手県盛岡・遠野釜石・奥州花北	小笠原 浩次(住まいづくり設計室)	019-636-4436
工藤技建	盛岡市上田字岩脇1-10	宮古、釜石地方および盛岡地域	工藤 忠雄(株工藤技建)	019-662-8230
久保田工務店復興住宅生産者グループ	盛岡市月が丘1丁目29-40	盛岡市、及び近郊市町村	久保田 行雄(南久保田工務店)	019-641-1430
高齢者の方も生涯住み慣れた自宅で、快適に生活できる家を作る会	盛岡市三ツ割五丁目18-29-202号	岩手県内	大澤 浩光(HIRO建築設計舎)	019-663-3211
福来(さっくら)チーム都南の家	盛岡市永井14-5	宮古市、山田町、大槌町、釜石市	猿舘 伸威(大伸工業株)	019-638-3251
シリウス新未来創造プロジェクト	盛岡市東安庭2-12-15	岩手県	尾形 孝(株シリウスEHC)	019-604-6860
東照グループ	盛岡市津志田町2-9-13	岩手県全域	長瀬 史生(東照建設株)	019-637-6264
TOPS	盛岡市本宮五丁目5-5	大槌町、釜石市、大船渡市、陸前高田	望月 郁夫(株タカヤ)	019-658-9822
パルコホーム復興住宅グループ	盛岡市北飯岡1-1-82	岩手県全域	遠藤 渡(株日盛ハウジング)	019-635-0865
番匠会	盛岡市材木町3-5	岩手県	上村 浩幸(株番匠)	019-606-4355
東野建設復興住宅支援グループ	盛岡市加賀野2-8-15	岩手県内全域	東野 久晃(東野建設工業株)	019-653-3388
復興型ジョイキューブネットワーク	盛岡市みたけ4丁目4-2	盛岡市・花巻市・北上市含む近郊	村野 正明(株ジョイホーム)	019-646-2313
ホームライフ	盛岡市城西町13-61	岩手県内	田頭 真輝(南田頭工務店)	019-625-3210
マザーハウス「匠の会」	盛岡市菜園1丁目6番3号	岩手県全域	樋下 光(樋下建設株)	019-625-3737
睦 グループ	盛岡市津志田中央1-1-31	岩手県内陸地方および盛岡地域	吉田 睦郎(睦 建設)	019-637-1050



## 岩手県地域型復興住宅 地域住宅生産者グループ一覧

グループ名称	所在地	対象地域	代表者名	TEL
森の家ネットワーク事業部	盛岡市南仙北1-19-40	岩手県盛岡・宮古・釜石地域	小笠原 光雄(有丸光建設)	019-635-5690
ヤエハタ木の家ネットワーク	盛岡市東安庭二丁目4番15号	岩手県沿岸及び県央地域	八重畑 順一(株八重働工務店)	019-651-1187
“やすらぎのある健康住宅” (株)マルユーホーム	盛岡市下太田中86-18	岩手県全域	内村 和男(株マルユーホーム)	019-658-1255
予防医学の家づくりネット	盛岡市下米内一本松64-7	岩手県内地方および沿岸地域	谷内 誠(アルテック建築工房)	019-663-7400
ライジングサンハウス	盛岡市手代森6-44-131	岩手県全域	大久保 功(有久保建築)	019-623-1250
KGYグループ 地域型住宅生産・流通ネットワーク	盛岡市玉山区芋田字武道9-95	岩手県沿岸地域および盛岡地域	加賀谷 輝雄(株カガヤ)	019-683-2863
有限会社 いわい	滝沢市大釜高森42-16	沿岸(宮古・山田・久慈等) 内陸(盛岡・滝沢・雫石等)	岩井 敏春(有いわい)	019-686-2751
FPの家岩手支部	花巻市円万寺字中村7-1	岩手県全域	佐藤 重幸(サトコンホーム株)	0198-28-2480
葛巻工務店グループ	滝沢市巣子1197-22	岩手県内	葛巻 厚志(有葛巻工務店)	019-688-4031
倅棲(こうせい)の会	滝沢市巣子133-3	岩手県	田村 武(有ホクプランニング)	019-688-6655
トメバ・テクノホーム	滝沢市野沢64-46	宮古市他・盛岡広域圏周辺	留場 茂(株留場建設)	019-688-1969
ゆい工房 木匠会	滝沢市巣子1162-6	岩手県全地域	川原 徳昭(株ゆい工房)	019-688-4528
いわてマイホームビルダーグループ	紫波郡紫波町日詰字朝日田96-1	岩手県内陸地方および復興地域	鈴木 幸夫(スズキハウス有)	019-676-5583
エルク・ハヤチネグループ	紫波郡紫波町佐比内字館前43-1	岩手県内陸、沿岸南部	澤田 晴吉(株エルク)	019-674-2062
絆 矢巾	紫波郡矢巾町室岡7-56-5	岩手県盛岡地方および内陸地域	石橋 清(石橋製材所)	019-697-3033
八幡平輝望の家 地域住宅生産者グループ	八幡平市24-20-5	岩手県内陸北部、沿岸北部	工藤 民一(有工藤工務所建設)	0195-76-2236
岩手の木の匠	岩手郡岩手町大字沼宮内9-116-2	岩手県全地域の地域	八戸 保雄(株八戸建設)	0195-62-2608
葛巻建委会	岩手郡葛巻町江刈34-123	山田町以北	江田 昭一(有江田建築)	0195-68-2526

## 県南地域

イーハトーブの夢・築き隊	盛岡市西下台町15-36	岩手県内全域	木村清且(株木村設計A・T)	019-622-2533
佐賀建設匠会	花巻市石鳥谷町南寺林5-297	大槌・釜石・大船渡を中心に 岩手県内全域	佐賀 正義(株佐賀建設)	0198-26-3800
佐藤工務店グループ	花巻市膝立字北野161	岩手県全域	佐藤 敬悦(株佐藤工務店)	0198-22-4127
空	花巻市矢沢10-42-3	岩手県全域	佐々木 亮(空建築)	090-4550-8211
THMネット99	花巻市湯本2-54-16	岩手県県南地域	藤田 好造(株拓三建設)	0198-27-4447
かみへいの里創りネットワーク	遠野市早瀬町2-7-31	岩手県全域	及川 幸太郎(株立石工務店)	0198-63-1731

## 岩手県地域型復興住宅 地域住宅生産者グループ一覧

グループ名称	所在地	対象地域	代表者名	TEL
「森の貯金箱」 復興住宅プロジェクト	盛岡市中央通3-15-17	金石地区(金石市、大槌町)	立花 功(株)リンデンバウム遠野)	019-654-4421
アース21・きたかみ	北上市平沢12-34	岩手県南および沿岸南部地域	小菅 誠(株)小菅工務店)	0197-64-3769
「eco プラザ」	北上市村崎野16-177	岩手県(花巻、北上、奥州、宮古他)	河崎 東美彦(株)坂田建材)	0197-66-2210
木の家でふるさと岩手を復興する会	北上市九年橋1-10-29	岩手県全域	千田 和秋(千田工業株)	0197-63-3207
グループ「年輪 growth ring」	北上市鍛冶町2-14-23	内陸南部・沿岸南部	平野 敏秋(平野建築事務所)	0197-64-0855
東北優良住宅研究会 岩手支部	北上市北鬼柳33-70	岩手県(県央、県南、沿岸)地域	千葉 龍二郎(千葉建設株)	0197-64-7371
太陽住宅グループ	北上市村崎野17地割152	盛岡から一関までの内陸部	佐藤 功(太陽住宅株)	0197-66-3222
復興住宅建築グループ きたかみ	北上市上野町3-26-15	岩手県全域	赤坂 忠美(赤坂建築事務所)	0197-64-1227
復興の家・匠	北上市下江釣子10-63	県南地方	伊藤 晴友(南)丸安工務店)	0197-73-5463
マルケイ住宅	北上市和賀町藤根17-54-1	岩手県全域	高橋伸夫(マルケイ建設株)	0197-73-5331
岩手共販株式会社	奥州市水沢区佐倉河字天井町2-2	岩手県:奥州市・北上市・ 花巻市・一関市・西磐井郡	田中 和夫(岩手共販株)	0197-22-2040
いわて環境住宅研究会	奥州市水沢区神明町2-4-12	県南、県央、沿岸南部	田中雄一(田中雄一建築研究所)	0197-23-8260
協和パートナー会	奥州市水沢区佐倉河字梨田川8-1	岩手県内陸南部	菊池 豊昭(南)協和建工)	0197-23-2727
はなの郷ネットワーク	奥州市水沢区佐倉河字梨田川71-1	沿岸南部・岩手内陸	佐藤 美智男(伸和ハウス株)	0197-25-5372
復興・歩の会	奥州市水沢区佐倉河字慶徳71番地	岩手県南部から沿岸南部の地域	菅原 正聡 (EC南部コーポレーション株)	0197-22-2277
胆江地域型住宅づくり研究会	奥州市胆沢区若柳字甘草203	大船渡市、陸前高田市	小野寺 正英(南)工務店おのぞら)	0197-46-3447
奥州 小田嶋	奥州市江刺区南大通り2-12	岩手県南部地域	小田嶋 弘行(小田嶋林業株)	0197-35-1611
KDS復興グループ	奥州市江刺区愛宕字酉丸277-3	岩手県 県南地区	菅野 雅彦(カドチョウ商事株)	0197-31-2338
GSR	奥州市江刺区愛宕字前中野255	岩手県全域	松坂 弘光(佐野建設株)	0197-35-0811
自然エネルギー 復興住宅生産協議会	奥州市江刺区八日町2-3-8	盛岡以南内陸部	小澤 修(株)オザワモクザイ)	0197-35-2318
住環境コラボ岩手	奥州市江刺区愛宕字大畑303-7	岩手県県南地方および沿岸南部地域	安部 建一郎 (南)アトリ工匠・安部建築計画)	0197-35-6618
ホームテック	奥州市江刺区岩谷堂字北八日市239	岩手県県南地方および沿岸地域	菊地 勝彦(ホームテック菊勝)	0197-35-2089
気仙建築研究所	胆沢郡金ヶ崎町永沢北清水59-6	陸前高田市、住田町、大船渡市	菊地 建(金ヶ崎建築設計舎)	0197-44-3162
ふるさと・しあわせ住宅	胆沢郡金ヶ崎町西根矢来19	大船渡市、大槌町、陸前高田市、 釜石市、山田町	板宮 一善(株)板宮建設)	0197-42-2225
アルファ建設 如月会	一関市大手町3-1	岩手県陸前高田市、大船渡市地域	佐々木 市郎(株)アルファ建設)	0191-31-8508

## 岩手県地域型復興住宅 地域住宅生産者グループ一覧

グループ名称	所在地	対象地域	代表者名	TEL
オンリー 1 プロジェクト	一関市東五代4-3-301	一関市、内陸、陸前高田、大船渡、釜石、大槌	及川 幸江(アートプランニングO株)	0191-48-3115
スガノ建設復興住宅グループ	一関市萩荘字袋田136番地	陸前高田 大船渡	菅原 治道(株スガノ建設)	0191-24-4459
平野組住宅事業部グループ	一関市竹山町6-4	岩手県南部及び岩手県沿岸南部(主に大船渡以南)	須田 光宏(株平野組)	0191-26-3711
WB工法建築会	一関市東山町長坂字柴宿7-151	内陸南部、沿岸南部	鈴木 寿和(ひかり産業株)	0191-48-4788
Oitomo	一関市大東町摺沢字上塚ノ沢29-2	陸前高田市・県南地区(一関周辺)	及川 雅幸(株及友技建)	0191-75-3554
復興サポーター大東	一関市大東町首慶字砂子田14-2	岩手県内陸南部および沿岸南部	佐藤 誠(佐藤工務店株)	0191-75-4414
センマヤの会	一関市千厩町奥玉字町下68	岩手県南地域、宮城県北地域	佐藤 敬太郎(南ケイユーハウス)	0191-51-2411
わが街大工の住まいるネットワーク	一関市千厩町千厩字摩王12-1	岩手県内陸南部、沿岸南部	永沢 建一(永沢木材株)	0191-52-5111
磐井やすらぎの家グループ	一関市室根町矢越字湯舟99-1	岩手県南地方および沿岸南部地域	三浦 昌喜(南三浦工務店)	0191-64-2808
岩手県南部・GHP (グローバル・ハウジング・プロダクツ)	一関市花泉町涌津字松の坊89-10	岩手県南部	千葉 徳男(株千葉商店)	0191-82-2290
トーバン・テクノウツの家	一関市藤沢町増沢字日当72-1	県南・沿岸南部、他	片倉 浩彦 (協)トーバン・テクノウツ)	0191-63-5311
平泉木組み会	西磐井郡平泉町平泉字倉町42-2	岩手県気仙地域および両磐地域	佐藤 時男(佐藤建匠)	0191-46-4885
丸貞会	西磐井郡平泉町平泉字柳御所52	岩手県一関市および西磐井地域	千葉 哲也(南丸貞工務)	0191-46-3074
木よう会	西磐井郡平泉町平泉字倉町42-2	岩手県沿岸南部、県南地域	佐々木 本樹(マルユ住宅)	0191-46-4885
ルネサンス・絆	西磐井郡平泉町長島字野田95-6	岩手県内全域	石川 利男(石川建築設計事務所)	0191-46-5276

## 沿 岸 地 域

奥四ヶ浜まちづくりグループ	大船渡市三陸町越喜来字肥の田12-2	岩手県気仙地方および上閉伊地域	木川田 常男 (南木川田建築設計事務所)	0192-44-3325
おひさまの家	大船渡市末崎町字泊里55-9	岩手県沿岸地方および大船渡市・陸前高田市地域	菅原 正雄(基石屋建設)	0192-29-3398
希望の家・チーム気仙	大船渡市大船渡町字茶屋前55-4	岩手県気仙地域	志田 成樹(南佐藤工務店)	090-3369-8042
けせん復興の家	大船渡市大船渡町字地の森35-13	岩手県気仙地方	佐藤 國雄(けせん建設職組合)	080-1830-1251
東日本アセットマネジメント(株)Gr	大船渡市赤崎町字諏訪36-7	大船渡市・陸前高田市・釜石市	村上 誠需 (東日本アセットマネジメント株)	0192-21-5677
復興住宅三陸の夢を叶える会	大船渡市赤崎町字諏訪町42-9	岩手県(沿岸地域)	熊谷 秀明(木楽創研株)	0192-47-3242
けせん 木木 自然倶楽部	陸前高田市高田町字本宿97番5	陸前高田市・大船渡市・釜石市・住田町	長谷川 順一(株長谷川建設)	0192-55-2211
自立再建支援KENプロジェクト	陸前高田市竹駒町字相川144-6	陸前高田市	及川 賢治(KEN設計)	0192-54-2522
陸前高田地域住宅の会	陸前高田市高田町字西和野91-6	陸前高田市とその周辺地域	及川 裕敏(及川建築事務所)	0192-55-4012



## 岩手県地域型復興住宅 地域住宅生産者グループ一覧

グループ名称	所在地	対象地域	代表者名	TEL
住田型復興住宅生産者グループ	気仙郡住田町世田米字日向61-1	岩手県気仙地域	佐々木 一彦(住田住宅産業(株))	0192-46-2465
安心・安全住宅創造グループ	釜石市甲子町10-405-11	沿岸全域・遠野	佐々木 智明(南義智工務店)	0193-27-3659
岩手県三陸復興推進住宅協議会	釜石市甲子町15-90-9	三陸沿岸	佐々木 勝久(南佐々木建工)	0193-23-1025
エイゼン建工グループ	釜石市平田6-3-2	釜石、大槌、宮古	松浦 武司(株エイゼン建工)	0193-26-5941
釜石・大槌地域復興住宅応援グループ	釜石市新町4-23	釜石・大槌地域	佐々木 忠一(南佐々木建設)	0193-23-8102
上閉伊地域復興住宅協議会	釜石市片岸町1-1-1釜石地方森林組合内	岩手県釜石市・大槌町と周辺	柏館 旨緒(南アルファシステム)	0193-28-4244
築 ~ dream works	釜石市小佐野町2-3-29	岩手県釜石市・大槌町	菊池 護(南菊池建築)	0193-23-5872
インデュアホームグループ	宮古市板屋1-2-19	岩手県全域	君沢 仁也(南インデュアホーム宮古)	0193-63-2709
(有)乙戸建設	宮古市太田一丁目8番20号	岩手県宮古地域および県内地域	乙戸 勲(南乙戸建設)	0193-63-8532
キクチ工務店	宮古市近内2-67-3	岩手県沿岸北部	菊地 昭一(株キクチ工務店)	0193-63-4060
グローバルイズホーム	宮古市津軽石10-23-11	岩手県宮古地方および沿岸地域	伊藤 勝博(伊藤建設(株))	0193-67-3888
地域住宅センター	宮古市西町1-2-11	岩手県沿岸地方および宮古地域	宮本 勝吉(宮本建築工房)	0193-64-5486
復興住宅応援団 松佑	宮古市津軽石9-6	岩手県宮古市・山田町	宝来 佑好(宝来工務店)	0193-67-2933
堀内工務店	宮古市津軽石10-64-4	岩手県沿岸部	堀内 功(堀内工務店)	0193-67-3496
みやこ型住宅ネットワーク	宮古市築地2-5-12	宮古・下閉伊・山田地域	山内 英彦(株ヤマウチ)	0193-62-4424
宮古の住いを考える会	宮古市上村2丁目3-16	宮古・下閉伊・山田	加藤 尚(加藤設計)	0193-63-7311
みやこのぞみホーム	宮古市宮町4-3-13	宮古市 下閉伊地域	中嶋 裕(宮古住宅産業(株))	0193-63-1133
(有)鈴木建設	宮古市宮町4-5-22	岩手県沿岸全域	鈴木 勇平(南鈴木建設)	0193-62-0564
いわいずみ地域型復興住宅会	下閉伊郡岩泉町岩泉字合の山12-4	岩手県沿岸地方および県内地域	西倉 正三(株西倉工務店)	0194-22-2407
ふるさと支援ぐるーぷ	下閉伊郡岩泉町岩泉字中野40-96	田野畑、岩泉、宮古、山田地域	西倉 正五(株ジーエヌ企画)	0194-22-4075

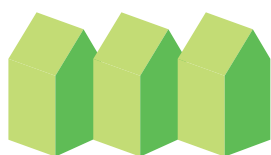
## 県北地域

「いのちを守る家」創造グループ	久慈市八日町1-20	岩手県久慈広域および田野畑村	新田 貞治(株新田組)	0194-52-1115
大西建築	久慈市侍浜町白前1-137-5	久慈市、野田村、普代村、田野畑	大西 鶴勝(大西建築)	0194-58-2830
絆	久慈市長内町19-152	岩手県県北地方	上神田 正巳(南上神田住建)	0194-53-5603
北いわて住宅環境研究会	久慈市夏井町大崎15-1-1	岩手県	日當 和孝(南マルヒ製材)	0194-53-2800

## 岩手県地域型復興住宅 地域住宅生産者グループ一覧

グループ名称	所在地	対象地域	代表者名	TEL
北リアス・里山の木 家ネット	久慈市新井田4-21-2	北リアスを主とした三陸沿岸地域	黒沼 忠雄(黒沼建築設計事務所)	0194-52-2552
住まいるプロジェクト	久慈市大川目町16-4-2	岩手県沿岸北部地域	繁名 正人(南ハンナホーム)	0194-55-3480
住み良い住まいづくりグループ	久慈市栄町32-117	岩手県沿岸地域	繁名 裕志(南繁名建設)	0194-52-1255
チーム希望くじ	久慈市湊町19-8-6	岩手県全域	生平 浩一(株久慈設計久慈)	0194-53-3079
チーム吉田・外館・長内	久慈市大沢第9地割28番7	岩手県	長内 健一 (株長内健一建築設計事務所)	0194-52-2412
リアス匠工房	久慈市小久慈町37-37-5	岩手県	西 秀志(南西建築設計)	0194-53-3188
プライム下館工務店	九戸郡洋野町大野8-83-1	岩手県内全域	下館 孝光 (株プライム下館工務店)	0194-77-2331
匠グループ	九戸郡洋野町帯島字弥栄268-1	岩手県北部地方	川代 照雄(南カワダイ建築)	0194-77-5541
たねいち	九戸郡洋野町種市6-52-3	県北地域	船渡 勝男(フナワタリ建設(株))	0194-69-2045
洋野・種市	九戸郡洋野町種市15-91-2	県北地域	一郷 勝美(南郷栄建設)	0194-65-3913
北三陸のだ・木の香る家づくりネット	九戸郡野田村大字野田28-6-1	県北沿岸地域	晴山 茂美(晴山建築設計事務所)	0194-78-2552
TEAM RISING SUN	九戸郡野田村大字野田15-45-5	岩手県野田村および久慈・洋野地域	林崎 文雄(林崎建設(株))	0194-78-2502
チーム・エクセル	二戸市石切所字荷渡22-13	岩手県北地域	小野寺 徹 (エクセルハウジング(南))	0195-22-3877
県北住建グループ	二戸郡一戸町高善寺字大川鉢22-1	盛岡・県北広域振興局管内地域	田中 義浩(株田中建設)	0195-33-4111

### ■地域型復興住宅や地域住宅生産者グループに関するお問い合わせ先



地域型復興住宅

### ●岩手県地域型復興住宅推進協議会

事務局 (一社)岩手県建築士事務所協会

TEL:019-651-0781 FAX:019-651-8677

Mail:iwajk@estate.ocn.ne.jp

URL:http://www.hukkoujuutaku.sakura.ne.jp/

# 住宅の再建を目指して

## 公的支援制度の紹介

被災者の方が住宅を新築したり、修理をしたりする場合には、様々な公的支援があるのをご存知ですか？

これらの制度を活用すれば、通常より負担が少なく住宅を再建することが可能です。

注意)ここに記載されている内容はあくまでも概要ですので、  
詳細な補助条件や手続きなどについては、県、市町村等の  
担当部署にご確認ください。

岩手県



# ～住宅を新築する場合の支援制度～

## ① 被災者生活再建支援制度（加算支援金）

申請期限：平成30年4月10日

住宅が全壊又は半壊解体した世帯が、新しい住宅を建設・購入する場合に支給されます。

【支給額】最大200万円 複数世帯：200万円 単身世帯：150万円

## ② 被災者住宅再建支援事業

補助期間：平成30年度まで

県内で住宅が全壊又は半壊解体した世帯が、県内で新しい住宅を建設・購入する場合に補助されます。

※住宅の工事費・購入費が補助額に満たない場合は、その金額（千円未満切捨て）

【補助額】最大100万円 複数世帯：100万円 単身世帯：75万円

## ③ 生活再建住宅支援事業（新築）

補助期間：平成30年度まで

住宅が全壊、半壊解体又は居住不能となった被災者の方が、県内で新しい住宅を建設・購入する場合に補助されます。

【補助額】最大130万円

### ① バリアフリー対応経費

延床面積 75㎡未満：40万円  
75㎡以上120㎡未満：60万円  
120㎡以上：90万円

### ② 県産木材使用経費

使用量 10㎡以上20㎡未満：20万円  
20㎡以上30㎡未満：30万円  
30㎡以上：40万円

お知らせ!!

この事業に該当する住宅を既に再建された方は、遡って申請ができる場合がありますので、市町村にご確認ください。

## ④ 地域型住宅グリーン化事業

申請期限：建設依頼業者へ問合せ

国土交通省に採択された工務店等が、一定のルールに基づき、木造の長期優良住宅を建設する場合に補助されます。

【補助額】最大100万円 工事費の10%

## ⑤ 被災家屋等太陽光発電導入補助

申請期間：平成29年3月10日

居住する家屋に被害を受けた方が、県内で新築する際に新たに太陽光発電システムを設置する場合に補助されます。

【補助額】最大19.9万円 出力1kW当たり20,000円（最大10kW未満）

## ⑥ 住宅ローンの支援

注意)

①記載の金額については、あるモデルケースを設定して試算した参考値です。個別のケースにより異なりますのでご注意ください。

②「利子負担軽減額」は、通常の借入れと比較してどれだけ負担が軽くなるかを示したものです。

### 災害復興住宅融資

受付期限：平成30年3月31日

住宅が全壊又は半壊し、新たに住宅を建設・購入する場合、住宅金融支援機構から低利の融資（当初5年間、基本融資額について年0%）を受けることができます。

【利子負担軽減額】250万円～620万円程度

例）1,460万円を25年返済で借る場合、約360万円

なお、防災集団移転促進事業等により移転をしなければならない被災者の方は、災害復興住宅融資の利子分についても補助を受けることができる場合があります。その場合はさらに負担が軽減されます。

### 生活再建住宅支援事業（利子補給）

補助期間：平成30年度まで

※遡及申請が可能な場合があります!!

住宅が全壊、半壊解体又は居住不能となった被災者の方が、県内で新しい住宅を建設・購入するために金融機関から融資を受けた場合に補助されます。（災害復興住宅融資及び市町村単独事業との併用不可）

【補助額】90万円～140万円程度

例）1,460万円を25年返済で借る場合、約133万円  
当初5年間の利子相当額（金利上限2%、借入上限1,460万円）

## ⑦ 住まいの復興給付金

申請期限：平成32年6月30日まで

住宅が全壊又は半壊し、消費税率引き上げ後に新たに建設・購入する場合、給付を受けることができます

【給付額】最大89.7万円（消費税率8%の場合）

ただし、「住まい給付金」との併用はできません。

※平成31年6月30日までに引渡しを受けた住宅が対象となります。

### ●問い合わせ先

## 新築への支援

- ① 被災者生活再建支援制度・・・市町村担当課
- ② 被災者住宅再建支援事業・・・市町村担当課
- ③ 生活再建住宅支援事業（新築）・・・市町村担当課
- ④ 地域型住宅グリーン化事業・・・地域型住宅グリーン化事業評価事務局 (03-3560-2886)
- ⑤ 被災家屋等太陽光発電導入補助・・・岩手県環境生活企画室温暖化・エネルギー対策担当 (019-629-5326)
- ⑥ 住宅ローンの支援 【災害復興住宅融資】・・・住宅金融支援機構お客様コールセンター・災害専用ダイヤル (0120-086-353)
- 【生活再建住宅支援事業（利子補給）】・・・建設・購入する住宅が所在する市町村住宅担当課
- ⑦ 住まいの復興給付金・・・住まいの復興給付金事務局コールセンター (0120-250-460)

## ～宅地復旧への支援制度～

### ① 生活再建住宅支援事業(宅地復旧)

補助期間:平成30年度まで

※遡及申請が可能な場合があります!!

被災した宅地の所有者等が、宅地の復旧工事を行う場合に補助されます。

**【補助額】最大200万円**

宅地復旧に要する費用の1/2(最大200万円)

※ 20万円以上の復旧工事に限る。

### ② 住宅ローンの支援

受付期限:平成30年3月31日

#### 災害復興宅地融資

宅地に被害が生じた場合、その復旧のために住宅金融支援機構から低利の融資を受けることができます。

## ～二重ローンへの支援制度～

### ① 生活再建住宅支援事業(既往債務)

補助期間:平成30年度まで

※遡及申請が可能な場合があります!!

新たに住宅を建設又は補修するために借入れを行った場合、既存の住宅ローンに対して補助されます。

**【補助額】上限なし**

例) 1,910万円を金利2.52%で借入れた直後であれば、**約480万円**

既存ローンの今後5年間の利子相当額(新規借入れ額が上限)

#### ●問い合わせ先

宅地復旧への支援

- ① 生活再建住宅支援事業(宅地復旧)・・・市町村担当課
- ② 住宅ローンの支援【災害復興宅地融資】  
・・・住宅金融支援機構お客様コールセンター災害専用ダイヤル(0120-086-353)

二重ローンへの支援

- ① 生活再建住宅支援事業(既往債務)・・・市町村担当課

# ～住宅を補修・改修する場合の支援制度～

## ① 被災者生活再建支援制度(加算支援金)

申請期間:平成30年4月10日

住宅が大規模半壊した世帯が、その住宅を補修する場合に支給されます。

**【支給額】最大100万円** 複数世帯:100万円 単身世帯:75万円

## ② 生活再建住宅支援事業(補修・改修)

補助期間:平成30年度まで

被災した住宅を補修・改修する場合に補助されます。

**【補助額】最大170万円**

① 補修	補修費用の1/2(最大30万円) ※半壊又は一部損壊した住宅 ※応急修理制度との併用不可 ※10万円以上の修理工事に限る
② 耐震化	(現在の耐震基準を満たさない住宅を適合させる工事) 改修費用の1/2(最大60万円)
③ バリアフリー化	(床の段差解消、手すり設置、高齢者用トイレの設置等) 改修費用の1/2(最大60万円)
④ 県産出材使用	改修費用の1/2(最大20万円) ※県産木材を0.5㎡以上用いる工事に限る

お知らせ!!

この事業に該当する補修・改修等を既に実施された方は、遡って申請ができる場合がありますので、市町村にご確認ください

## ③ 住宅ローンの支援

### 災害復興宅地融資

受付期限:平成30年3月31日

住宅が10万円以上の被害を受け、り災証明書の交付を受けた方が、その住宅を補修する場合、住宅金融支援機構から低利の融資(当初5年間、年1%)を受けることができます。

### 生活再建住宅支援事業(利子補給)

補助期間:平成30年度まで

※遡及申請が可能な場合があります!!

住宅に被害を受けた方が、その住宅を補修・改修するために金融機関から融資を受けた場合に補助されます。

**【補助額】最大32万円**

当初5年間の利子相当額(金利上限1%、借入上限640万円)

## ④ 被災家屋等太陽光発電導入補助

申請期間:平成29年3月10日

被災した自宅の補修を行う際に、新たに太陽光発電システムを設置する場合に補助されます。

**【補助額】最大19.9万円** 出力1kW当たり20,000円(最大10kW未満)

## ⑤ 住まいの復興給付金

申請期限:平成32年6月30日まで

住宅に被害を受けた方が、消費税率引き上げ後に、その住宅を補修した場合、り災状況に応じて給付を受けることができます。

**【給付額】(A)床面積×給付単価  
(B)補修工事費(税抜)×0.03  
(A)と(B)どちらか少ない額を給付**

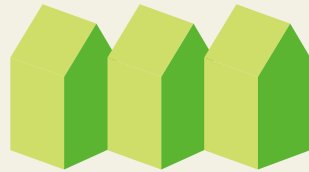
ただし、「住まい給付金」との併用はできません。  
※平成31年6月30日までに引渡しを受けた住宅が対象となります。

### ●問い合わせ先

### 補修・改修への支援

- ① 被災者生活再建支援制度・・・市町村担当課
- ② 生活再建住宅支援事業(補修・改修)・・・市町村担当課
- ③ 住宅ローンの支援 【災害復興宅地融資】・・・住宅金融支援機構お客様コールセンター災害専用ダイヤル (0120-086-353)  
【生活再建住宅支援事業(利子補給)】・・・市町村担当課
- ④ 被災家屋等太陽光発電導入補助・・・岩手県環境生活企画室温暖化・エネルギー対策担当 (019-629-5326)
- ⑤ 住まいの復興給付金・・・住まいの復興給付金事務局コールセンター (0120-250-460)





岩手県地域型復興住宅  
推進協議会

●事務局

**(一社)岩手県建築士事務所協会**

TEL:019-651-0781 FAX:019-651-8677

Mail:iwajk@estate.ocn.ne.jp

URL:<http://www.hukkoujuutaku.sakura.ne.jp/>