



一般社団法人 岩手県建築士事務所協会

入会金
当面免除

年会費

正会員:40,000円
賛助会員:30,000円

会員募集のご案内



建築士事務所の業務の適正な運営と健全な発展・公共の福祉の
増進に寄与するよう共に活動しましょう

あなたの事務所も 建築士事務所協会に加入しましょう!

岩手県内で建築士事務所登録している方ならだれでも入会できます。ぜひ、入会いただき一緒に活動しましょう。

法定団体である
当協会への加入は
信頼される事務所
への第一歩
です。



【入会のご案内】

●岩手県建築士事務所協会とは？

本協会は、建築士事務所の業務の適正な運営と健全な発展及び建築士事務所の開設者に設計等を委託する建築主の利益の保護を図り、建築文化の向上と公共の福祉の増進に寄与することを目的として建築士法により、法定団体として位置づけられています。

東日本大震災においては建築復興支援センター及び岩手県地域型復興住宅推進協議会を設立し復興支援に寄与しています。

近年は、SDGs 及び木造建築や都市の木質化の流れの中、行政との連携、省エネの推進、中大規模木造建築の推進及び技術者育成等にも取り組んでいます。

●日本建築士事務所協会連合会（日事連）とは？

都道府県に設立された建築士事務所協会により構成される連合会組織です。建築士事務所に対する様々な講習、研修を実施するとともに、事務所業務の効率化を図るためのソフトの提供、業務改善に繋げる行政への要望・提言などを行っているほか、震災などの緊急時には行政機関に協力するなど幅広い活動を行っています。

●協会の会員とは？正会員と賛助会員があります

正会員 建築士法に基づき岩手県知事の登録を受けた建築士事務所の開設者であって本協会の目的に賛同して入会したもの

賛助会員 本協会の事業を賛助するために入会した個人又は団体

●支部について

支部は盛岡、花巻、北上、奥州、一関、気仙、遠野、釜石、宮古、久慈、二戸の 11 支部があり、それぞれ会員交流等活動をしています。

●会費について 入会金 10,000 円（入会金は当面の間免除しています）

会員種類	年額（4月～3月）	備考
正会員	40,000円	途中入会の場合月 3,400円 × 月数
賛助会員	30,000円	途中入会の場合月 2,500円 × 月数

※正会員は支部会費が発生いたします。金額は支部ごとに異なります。

協会の役割と活動

1. 建築士法で定められた役割

- 建築士事務所の適正化 ● 建築主の利益保護 ● 開設者に対する指導
- 建築士事務所の業務に対する、建築主等からの苦情解決

2. 各種法定講習の実施

- 管理建築士講習、建築士定期講習等の実施

3. 建築文化・資質の向上のための研修

- シンポジウム、講演会、セミナーの実施（省工ネ、木造建築設計等）
- 積算マニュアル、特記仕様書等の作成・頒布、各種技術資料の作成・頒布

4. 情報の発信

- ホームページによる情報発信 ● 会員専用ページによる情報提供
- 会誌「まがりや」発行 ● 建築基準法、建築士法等の改正や各種関連法の周知

5. 賛助会員との連携

新製品、新技術情報の説明会開催による情報の共有と技術の研鑽

6. 復興支援

東日本大震災復興支援並びに今後想定される災害時の支援

7. 地域型復興住宅推進協議会（構成：行政、設計、施工、木材、資材等関連団体）

地域型復興住宅の生産体制構築に向け、設計、施工、木材、資材等で構成された地域住宅生産者グループの連携促進と住宅再建支援

8. 建築復興支援センター

- 被災者建築相談 ● 復旧復興に向けた建築士事務所の技術力向上
- 復興まちづくりや各種防災イベント ● 地域型復興住宅による被災者住宅自力再建
- 建築行政の協力、連携 ● 広報活動

9. 建築設計サポートセンター

- 構造・設備設計一級建築士及び事務所等の紹介 ● 指定確認検査機関、適判機関に対する苦情
- 建築基準法、建築士法等の相談

10. 指定事務所登録事務機関

- 建築士事務所登録等関係事務

11. 委員会

- **総務委員会**……………協会運営並びに各種事業の推進に積極的に取り組む。
- **教育・情報委員会**……建築士事務所の社会的な地位の向上並びに建築士事務所及び所属建築士の資質の向上を図るため各種講習会等を実施する。
- **業務・技術委員会**……公共建築の設計監理等に関する業務の進歩改善及び適正な執行と建築技術の向上を図るため、各種技術講習等を実施する。
- **広報・渉外委員会**……各種情報の発信と建築士事務所協会の社会的な役割や存在意義について周知を図る。
- **青年・女性委員会**……建築士事務所の後継者育成のための研鑽と社会貢献を行うと共に建築士間の交流を図る。
- **木造建築推進委員会**…木造建築や木質化の流れの中で地球環境負荷の低減を図るため、木造建築の促進に積極的に取り組む。

12. 各支部（11支部）

支部建築関係者及び行政との交流並びに各支部独自の事業の推進に積極的に取り組む。

(一社)岩手県建築士事務所協会 活動状況

【全国大会】毎年各都道府県持ち回りで開催されます

各都道府県の歴史と文化を探訪・エキスカーション



建築士事務所全国大会（熊本大会）



全国大会記念パーティ（帝国ホテル）



和歌山県 高野山



三重県 伊勢神宮



三重県 熊野古道



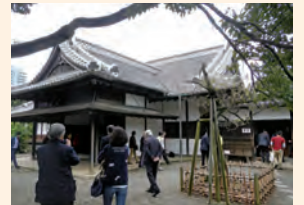
神奈川県 鎌倉 大仏



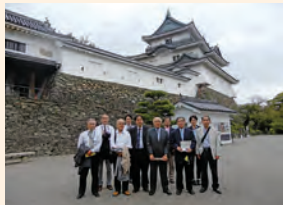
神奈川県 横浜 山手教会



茨城県 笠間 濱田庄司記念館



茨城県 水戸 弘道館



和歌山県 和歌山城



兵庫県 姫路城



東京都 歌舞伎座



熊本県 熊本城



福島県 会津 鶴ヶ城



福島県 南会津 大内宿

【総会及び賛助会員商品説明会（新商品・新技術の紹介）】



通常総会



通常総会 懇親会



総会同日開催
復興支援のための賛助会員商品説明会

【理事会・委員会】



理事会 リモート併用会議



委員会



委員会 リモート併用会議

【法定講習】 建築士法に定められた講習会の実施



建築士定期講習



管理建築士講習



管理のための岩手県知事指定講習会



岩手県知事指定 パリアフリー講習

【講習会、セミナー】 各種技術講習会の実施



省エネ講習 施工



省エネ講習 設計実技



BIM活用体験講習



被災度区分判定基準、復興技術指針講習

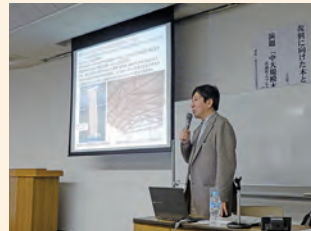
【講演会】 著名な大学教授や建築家による講演会等の実施



公共建築フォーラム
講師 東京大学 大月 敏雄 教授



公共建築フォーラム
講師 東洋大学 長澤 悟 名誉教授



公共建築フォーラム
講師 東京大学院 稲山 正弘 教授



公共建築フォーラム
講師 山田憲明構造設計 山田 憲明 氏



木と建築&木の暮らしのセミナー
講師 桜設計集団 安井 昇 氏



木と建築&木の暮らしのセミナー
講師 筑波大学 安藤 邦廣 名誉教授



木と建築&木の暮らしのセミナー
講師 東京大学 有馬 孝禮 名誉教授



木造建築普及促進セミナー
講師 東京大学 安藤 直人 名誉教授



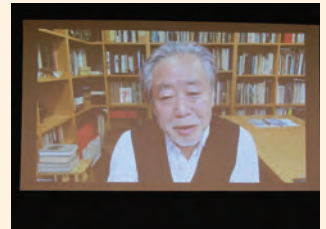
木造建築普及促進セミナー
講師 阪根宏彦計画設計事務所 阪根 宏彦 氏



木造建築普及促進セミナー
講師 福山弘構造デザイン 福山 弘 氏



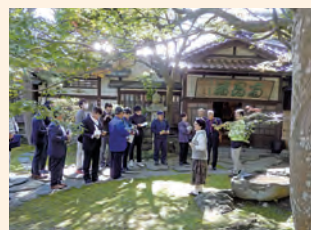
木造建築設計技術者育成総合講座
リモート 講師 早稲田大学 古谷 誠章 教授



木造建築設計技術者育成設計研修会
リモート 講師 東京大学 内藤 廣 名誉教授



和のすまい推進リレーシンポジウム in いわて
講師 社寺工舎 宮大工 菊池 恭二 氏



和のすまい推進リレーシンポジウム in いわて エクスカーション
盛岡 南昌荘 盛岡 清水町 御田屋清水



【青年・女性委員会活動】全国青年建築士交流会及び行政との連携、優良木造施設の見学会



全国大会福島大会 青年話創会



岩手県庁パブリックスペース木質化実証事業



山形県南陽市文化会館 見学会

【現地研修会、各種セミナー参加等】木材利用拡大及び木造建築推進のための研修、見学会



宮城住宅祭見学 仙台



福島住まいと暮らしのフェア見学 郡山



賛助会員 社屋、工場見学 仙台



岩手木材市場 見学会



伝統工法推進 紫波 平井邸見学



中大規模木造建築設計技術者現地研修会
住田町役場庁舎



大槌町文化交流センターおしゃっち



街並み視察 福島県 三春町



函館 奥尻島 被災地視察



和のすまい推進リレーションポジウム in きょうと
旧京都府庁舎



京都大学 京都大学旧演習林事務室



京都 山崎 聴竹居 見学

【震災復興】東日本大震災復興支援活動及び国連防災世界会議関連フォーラムでの発表と継承



被災地調査 大船渡



復興住宅祭 宮古



住宅再建相談会 釜石



国連防災世界会議フォーラム発表 仙台
発表者 鍋倉 孝行



地域住宅生産者グループ発足式



住宅復興地域木材意見交換会 遠野

《会員特典》

協会への加入で、信頼+社会的ステータスの向上を!

特典 1 会員事務所の社会的地位の向上

入会時に建築士事務所憲章を贈呈します。
建築士法に規定された法定団体の
一員として、社会的信頼が
得られます。



特典 2 経営・業務に関する最新情報の提供

国、県等行政関連や業務、経営、技術等の最新
情報を迅速に提供します。
建築士事務所マネジメント支援ツール
(業務支援ソフト)が無料で利用でき
ます。協会ホームページ「会員専用」
ページを閲覧できます。



特典 3 講習会・研修会・セミナー

協会主催の技術、法令に関する講習会、研修会
等の受講料・参加費の割引があります。
技術研鑽に資する研修会、
見学会に参加できます。
(参加費補助あり)



特典 4 図書、資料等の割引購入制度

特記仕様書、四会連合協定契約書類、連合会・
協会発行図書等を会員価格で購入できます。
公共建築単価表を購入できます。
(設計専門のみ)



特典 5 行政への要望・意見

協会を通じ、国や県に対して
建築士事務所の「現場の声」
を発信できます。



特典 6 会員交流

建築士事務所の全国大会に参加できます。(参加
費補助あり) 各委員会等協会活動
に参加できます。協会の交流
事業に参加して会員間の交流や
情報交換が図れます。



特典 7 支部活動への参加

支部の事業に参加して
地域会員相互の交流、
情報交換が図れます。



特典 8 福利厚生

建築士事務所賠償責任保険の会員優遇措置が適
用(保険料 20%割引、弁護士無料相談等)
されます。
建築士事務所企業年金制度に
加入できます。



特典 9 情報誌の配布

情報満載の会誌「まがりや」を配布します。
联合会誌「日事連」を毎月無料配布
します。
毎年会員名簿を配布します。



業務上の有益な
情報・手段を共有すること
ができ、社会や建築主からの
信頼獲得につながって
いきます。

図書、資料等の割引購入制度

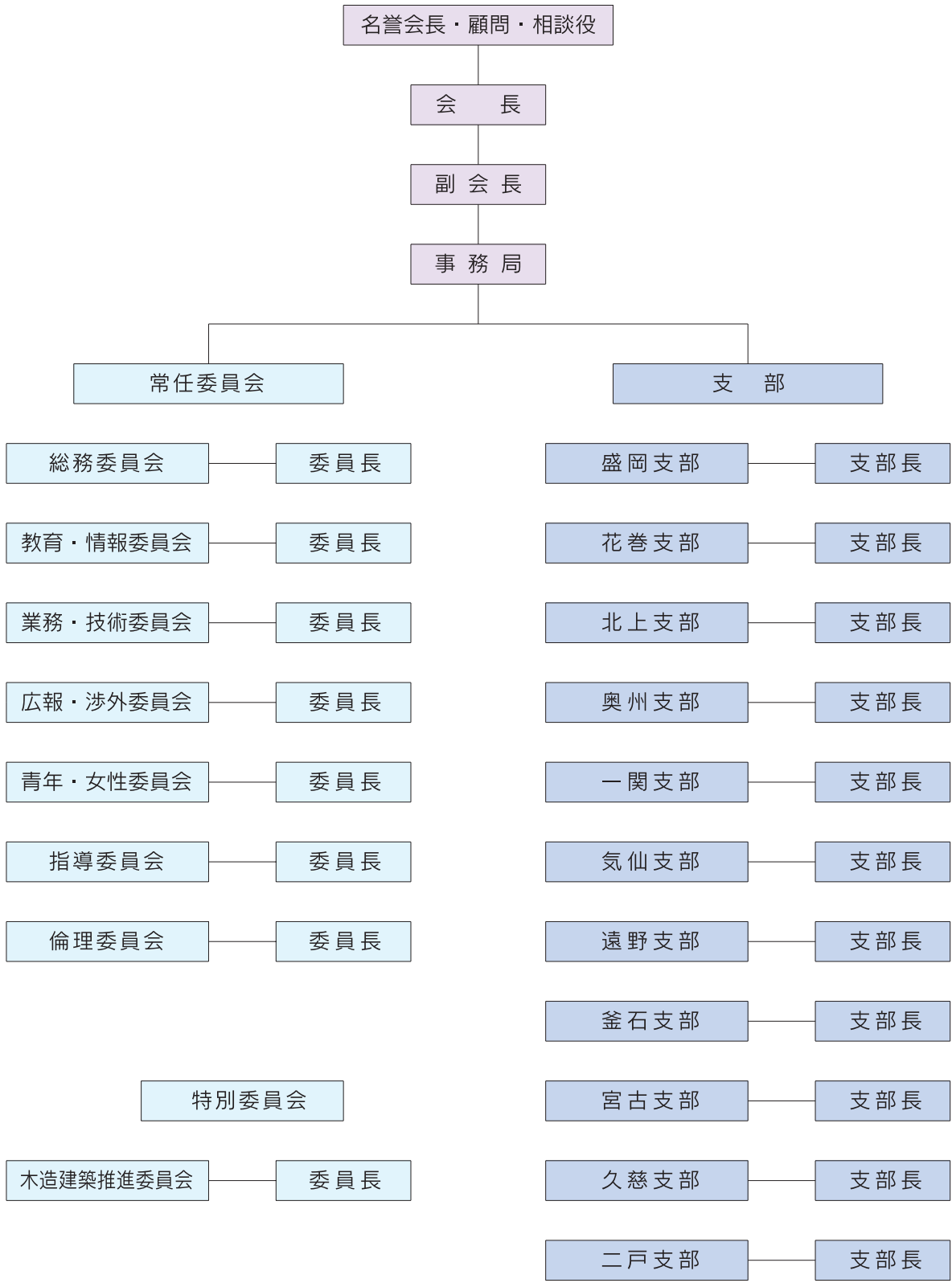
- 全てを購入した場合、会費を上回る額の値引きとなります。
- 専門の建築士事務所の場合、公共建築単価表を購入することができます。

※年会費：40,000円、入会金：10,000円（当面の間は入会金が免除となります）

（単位：円、税込）

	頒布図書 等	仕 様	会 員	一 般	価 格 差
業務書式	四会連合協定建築設計・監理等業務委託契約書類	12種1組	990	1,320	330
	四会連合協定建築設計・監理業務委託契約書類 （小規模向け）	7種1組	880	1,100	220
	四会連合協定マンション修繕設計・監理業務委託 契約書類	6種1組	990	1,320	330
	業務記録台帳	A4・20枚セット	1,100	2,200	1,100
特記仕様書	新築工事特記仕様書	建築6枚、電気1枚、 機械2枚、エレベーター1枚	19,800	30,800	11,000
	改修工事特記仕様書	改修5枚、耐震2枚+共通図 電気1枚、機械2枚	16,200	24,840	8,640
	解体工事特記仕様書	建築1枚、機械1枚	6,600	11,000	4,400
	木造新築工事特記仕様書	建築7枚	7,700	11,000	3,300
	配筋標準図	5枚	7,700	11,000	3,300
	鉄骨標準図	3枚	4,400	6,600	2,200
	構造特記	2枚	3,300	4,400	1,100
斡旋図書	改正建築士法による設計受託契約等のポイント	A4・116ページ	1,485	1,650	165
	建築士法による重要事項説明のポイント	A4・96ページ	1,386	1,540	154
	2015年 構造設計Q & A集	A4・351ページ	6,435	7,150	715
	事例に学ぶ建築士事務所のトラブル予防	A4・90ページ	2,095	2,619	524
	設計事務所のISO9001 認証取得ガイドブック	B5・233ページ	2,546	2,829	283
	事例に学ぶ建築設計・監理の予防と対策	A4・184ページ	3,466	3,850	384
	建築設計におけるコスト戦略	A4・119ページ	3,960	4,400	440
	知っておきたい建築構造の工事監理（鉄骨造編）	A4・119ページ	3,960	4,400	440
マネジメント 支援ツール	「JAAF-MST2020」	ソフトダウンロード	0	19,800	19,800
合 計			94,993	153,818	58,825

一般社団法人岩手県建築士事務所協会組織図





建築士事務所憲章

建築士事務所は、建築や環境が文化の形成に占める重要な意味を認識し、社会の健全な進歩と発展に寄与します。

- 誠意をもって設計と監理の業務を遂行し、建築主の期待に応えます。
- 健康で快適な生活環境の創造と、安全安心、持続可能で良質な資産の形成を図ります。
- 自己研鑽を怠らず、職業倫理を高め、法令遵守と公益の立場に立って最善を尽します。
- 設計意図の理解を施工者に求め、公正に工事を監理します。
- 互いに信頼を深め、連帯の精神をもって職務を全うします。

平成20年5月

社団法人 日本建築士事務所協会連合会
社団法人 岩手県建築士事務所協会

建築会館について

盛岡市名須川町18-16 2階建て 348.41㎡ (115.76坪)

- 1階 事務室 談話室
- 2階 大会議室 小会議室
- 倉庫 駐車15台



1階受付カウンター事務室

岩手県建築士事務所協会
 建築設計サポートセンター
建築復興支援センター
 耐震診断・耐震改修相談窓口



1階 談話室



2階 小会議室



2階 大会議室

大会議室 机21 椅子45 ホワイトボード 有線マイク2本 ワイヤレス1本

支部会議、委員会打合せ、
会員同士の打合せなど
ご利用ください。

■ 広域MAP



【案内図】

■ 近郊MAP



一般社団法人岩手県建築士事務所協会
ホームページ

<https://iwate-jk.opal.ne.jp>



 一般社団法人 岩手県建築士事務所協会

〒020-0016 岩手県盛岡市名須川町18番16号 建築会館
TEL 019-651-0781 FAX 019-651-8677
E-mail: iwajk@estate.ocn.ne.jp