

GLOBEユーザー会〔Japan-BIM Connect〕発足記念!! スペシャルセミナー開催!!

ゼットイ
役立つ

設計・施工のデジタルワーク ここまで進んだ“普段使い”のBIM

本年4月にGLOBEユーザー会「Japan-BIM Connect」が発足しました。

これを記念し、ユーザー会やBIM活用事例などを詳しくご紹介する、BIM情報発信イベント「G-Styleフォーラム Vol.3」を開催いたします。

どなたでもオンラインでご参加いただけますのでお気軽にお申込みください。



2023. **7.14** 金
13:30-16:00

YouTube LIVE配信

事前申込制 / 参加無料



Seminar
1

畝啓建築事務所株式会社
代表取締役 畝啓氏



歴史的・伝統的建物等における BIM活用の可能性

行政と市民が一体となって進める町家・町並み景観保存調査活動の中で伝統工法でもBIM化が可能であり、メリットがあるということ。BIM化によって生まれる新たなサービス、学術分野等での活用の可能性への試みについてお話いたします。

プロフィール

一級建築士。2006年に空創房一級建築士事務所を開設し、2017年に現社名に商号を変更。以来、京都・滋賀エリアを中心に個人住宅や保育園、幼稚園などの幼児教育施設、社会福祉関連施設など、地域に根ざした多彩な建築を作り続けている。2012年にGLOBEを導入。BIM設計の可能性を追求し続けている。

Seminar
2

株式会社 JASTY
建築グループ 窪田 靖氏



JAPAN Style : 既存BIMモデルの新たな価値創造

大手建設会社をはじめとする多くのBIM/CIM業務受託実績を誇る経験・ノウハウから、建築現場のICT施工や点群活用によるデジタルツインの取組など、実務目線でBIMモデルの新たな価値創造スキームをご紹介します。

プロフィール

組織設計事務所、ゼネコンBIMチームにてBIMオペレーション業務、コーディネーション業務、マネジメント業務、施工図会社にてBIM施工図、2D施工図作成業務。現在、BIM/CIM受託会社JASTYにてBIM業務全般に従事。

GLOBE ユーザー会
Japan-BIM Connect
ジャパン・ビム コネクト
誕生!!

<https://archi.fukuicompu.co.jp/jbc/>

入会
受付中

Japan-BIM Connect(ユーザー会)のご紹介

”Japan-BIM Connect”はGLOBEユーザーの繋がり「Connect」により、建築実務者の役に立つ、日本の実情に合った「Japan-BIM」を確立し、建築プロセス全般の業務改革と生産性向上を目指す、GLOBEをご利用の方限定のユーザー会です。入会後の活動内容や特典など詳しくご紹介させていただきます。ぜひユーザー会にご入会下さい。

Japan-BIM Connect 会長 内田 公平氏

株式会社鴻池組 建築事業総轄本部 工務管理本部 技術統括部 ICT推進課



福井コンピュータアーキテクトから
製品のご紹介

GLOBE
Architect / Construction 2023
Japanese Building Information Modeling CAD System

2023.03.08 New Release



点群アシスト機能
搭載



オンラインセミナーの参加お申込み・詳細はWEBで

オンラインセミナー-当日に参加できない場合でも今すぐお申し込みください!



参加お申込み特典!

事前お申込みいただいた方限定で
後日「アーカイブ動画」を配信します。

福井コンピュータアーキテクト イベント

<https://archi.fukuicompu.co.jp/event/>

G-Styleフォーラムバナーよりアクセス!



日本の建築は、
日本のBIMが繋ぐ。

GLOOBE 2023
2023.03.08
New Release

“普段使い”のBIMへ

企画・設計・施工からFM・維持管理までの一連のプロセスを
BIMデータでつなげるプラットフォームを実現

設計BIM

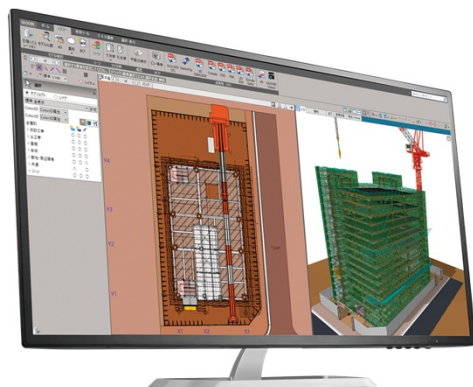
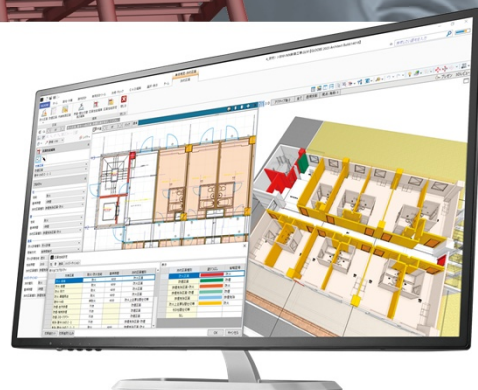
BIM建築設計支援システム【グローバルアーキテクト】

GLOOBE Architect

建築確認業務の効率化を支援する設計BIM

日本の設計手法や建築基準法に対応した“日本発”のBIMシステム。
法的規制、外観デザイン、平面計画などの3つの設計アプローチに対応した3次元設計を実現します。

建築基準法 確認申請 CG/プレゼン BIM-FM データ連携 点群アシスト



BIM施工支援システム【グローバルコンストラクション】

GLOOBE Construction

Japanese Building Information Modeling CAD System

建築現場のデジタルツインを実現する施工BIM

仮設・土工・躯体の施工フェーズを、3Dモデルで見える化。高品質の施工図と正確な部材数量の拾い出しを
最少手数で行える等、建築生産業務の効率化と合理的な施工計画を支援します。

仮設計画 土工計画 躯体計画 型枠・支保工計画 重機配置計画 工程計画 点群アシスト

施工BIM

体験版ダウンロード / 製品詳細 / イベント情報 / お問い合わせはWEBでお気軽に！



GLOOBE 30日間無料体験版

Architect / Construction
Japanese Building Information Modeling CAD System

福井コンピュータアーキテクト公式サイト
https://archi.fukuicompu.co.jp/globe_s

GLOOBE



GLOOBE ユーザー会

ジャパン・ビムコネクト

Japan-BIM Connect

会員募集中！

<https://archi.fukuicompu.co.jp/jbc/>



建設業の思いを創る。

INNOVATION for ALL.

福井コンピュータアーキテクト株式会社

本社 / 福井県坂井市丸岡町磯部福庄5-6

札幌・盛岡・仙台・水戸・宇都宮・高崎・新潟・長野・さいたま・千葉・東京・静岡・名古屋・岐阜・
福井・京都・大阪・神戸・岡山・高松・松山・広島・福岡・熊本・別府・宮崎・鹿児島・那覇

[福井コンピュータグループ総合案内]

0570-039-291